

Abschlussprüfung Teil 1

Technische(r) Produktdesigner/-in Produktgestaltung und -konstruktion

Berufs-Nr.

2326

Bereitstellungsunterlagen

Frühjahr 2025

F25 2326 B1

I. Prüfungsmittel, die für jeden Prüfling vom Ausbildungsbetrieb bereitgestellt werden müssen:

1. Geometrie-Dreieck
2. Bleistifte, weich und hart
3. Radierer für Bleistift
4. Notizpapier
5. Tabellenbuch Metall, Formelsammlung
6. Nicht programmierter, netzunabhängiger Taschenrechner ohne Kommunikationsmöglichkeit mit Dritten
7. Datenträger mit 3D-CAD-Datensätzen, passend für den eingesetzten 3D-CAD-Arbeitsplatz
8. Datenträger für 3D-CAD-Datensatz-Lösungen, passend für den eingesetzten 3D-CAD-Arbeitsplatz
9. Wörterbuch Englisch-Deutsch/Deutsch-Englisch

II. Prüfungsmittel, die für jeden Prüfling für die 3D-CAD-Aufgaben am Prüfungsort bereitgestellt werden müssen:

1. 3D-CAD-Arbeitsplatz und die Möglichkeit, Zeichnungen im Format A4 und A3 auszudrucken.
Die Prüfung soll an dem 3D-CAD-System erfolgen, an dem der Prüfling den Datensatz für die Prüfung erstellt hat.
2. Papier für CAD-Ausgabegerät (Formate A4 und A3)

III. Datensätze für Zeichnungsrahmen CAD-Aufgaben

Der Prüfling muss für die CAD-Aufgaben folgende Datensätze mitbringen:

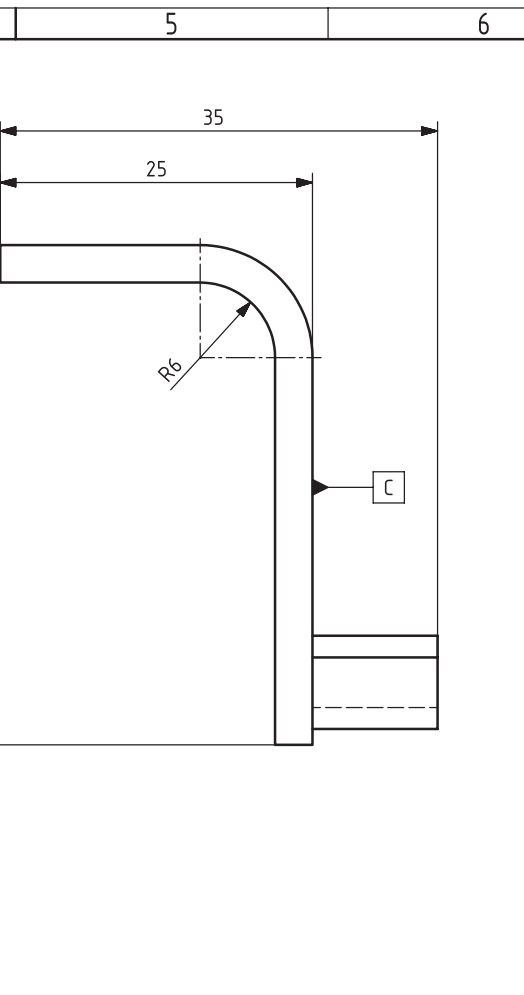
- 1 Zeichnungsrahmen Format A3 (Querformat) mit Schriftfeld nach Skizze von Seite 3 in diesem Heft
- 1 Zeichnungsrahmen Format A3 (Querformat) mit Schriftfeld nach Skizze von Seite 3 in diesem Heft mit einer eingehängten Konstruktions-Stückliste für mindestens acht Positionen

Hinweis: Formate und Gestaltung der Zeichnungsrahmen sind der DIN EN ISO 5457:2010 zu entnehmen.

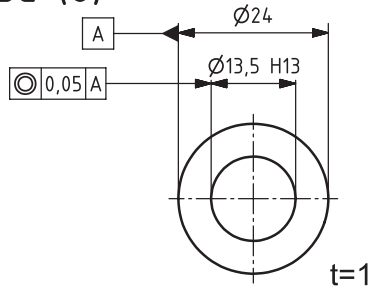
Dieser Prüfungsaufgabensatz wurde von einem überregionalen nach § 40 Abs. 2 BBiG zusammengesetzten Ausschuss beschlossen. Er wurde für die Prüfungsabwicklung und -abnahme im Rahmen der Ausbildungsprüfungen entwickelt. Weder der Prüfungsaufgabensatz noch darauf basierende Produkte sind für den freien Wirtschaftsverkehr bestimmt.

E		F	
Prüfung Abschlussprüfung Teil 1 - Frühjahr 2025			
Beruf		Fachrichtung	
Technische(r) Produktdesigner/-in		Produktgestaltung und -konstruktion	
Maßstab	Allgemeintoleranz DIN 2768:1991-mK	Tolerierung ISO 8015	Werkstoff
IHK		Rohteil	
Titel, zusätzlicher Titel		Vor- und Familienname	
5		Verwendetes CAD - System	
6		Prüfungsnummer	Format
7		XX.XX.XXXXA	Blatt
8			

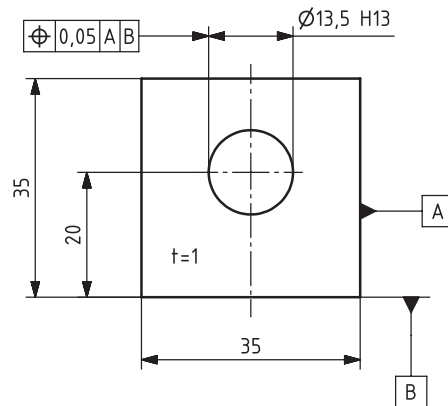
Hinweis: Das Schriftfeld ist angelehnt an die Norm DIN EN ISO 7200:2004-05.



Gleitscheibe (6)



Gleitstück (9)

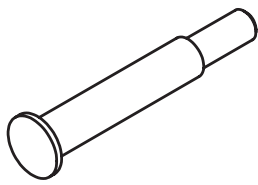
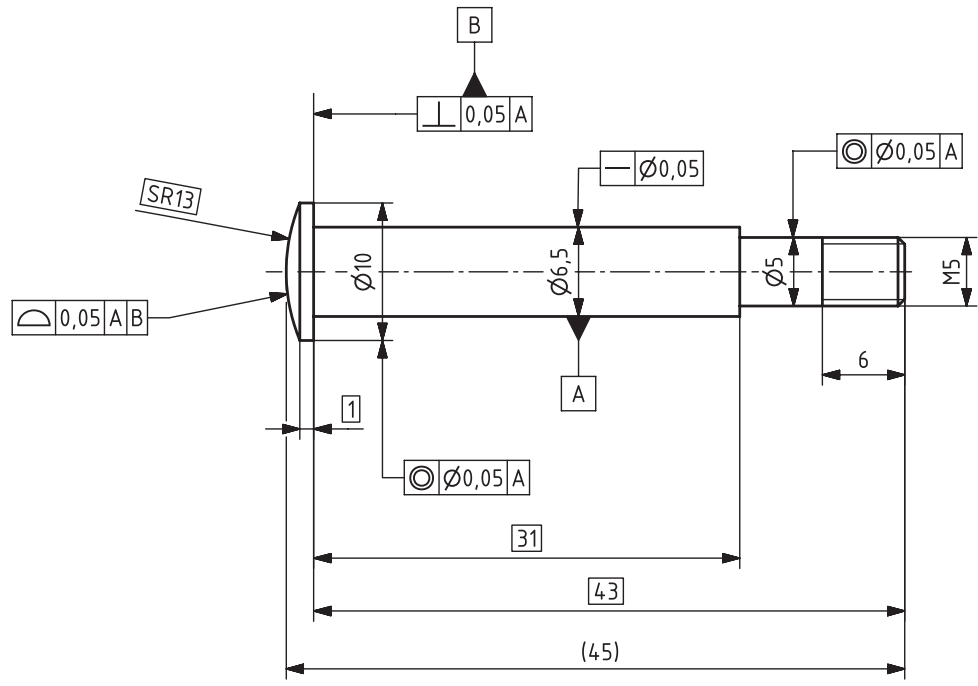


B	1	Senkschraube M5 x 12	ISO 10642	8.8		
	1	Sechskantmutter M12	ISO 4032	8		
	1	Senkschraube M5 x 10	ISO 10642	8.8		
	1	Scheibe 12 - 100 HV	ISO 7091	.		
	1	Flachkopfschraube M5 x 6	ISO 7045	4.8		
	1	Sechskantmutter M5	ISO 4032	8		
	1	Sechskantschraube M12 x 35	ISO 4017	8.8		
	1	Hutmutter M5	DIN 1587	8		
	1	Blehschraube ST2,2 x 4,5	ISO 7049			
	1	Senkschraube M5 x 8	ISO 10642	8.8		
	1	Feder 1,0 x 8 x 19	DIN 2098	Federstahl	if = 5,5; Einbaulänge= 17,5	
	Pos.-Nr.	Stück	Benennung	Normblatt	Werkstoff	Bemerkung

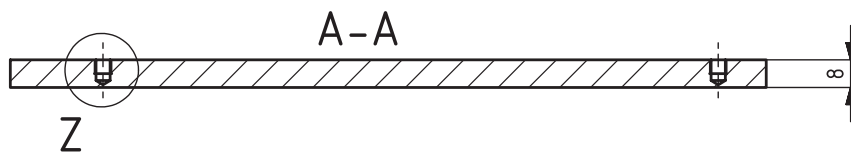
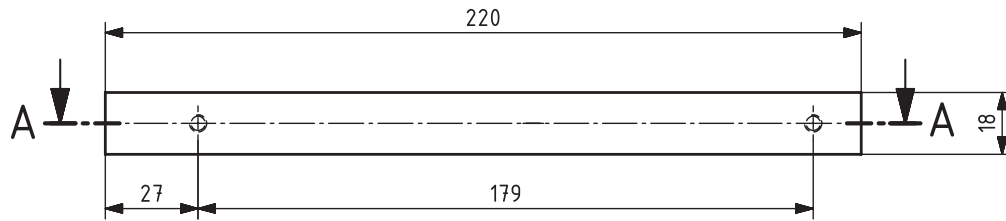
Abschlussprüfung Teil 1 - Frühjahr 2025

Beruf Technische(r) Produktdesigner/-in			Fachrichtung Produktgestaltung und -konstruktion		
Maßstab 1:1	Allgemeintoleranz DIN 2768:1991-mK	Tolerierung ISO 8015	Werkstoff	Rohteil	
IHK	Titel, zusätzlicher Titel Datensatz		Vor- und Familienname	Verwendetes CAD-System	
			Prüfungsnummer	Ausgabedatum 23.10.2024	Format A3

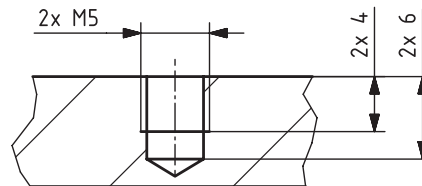
Klemmbolzen (2.2)



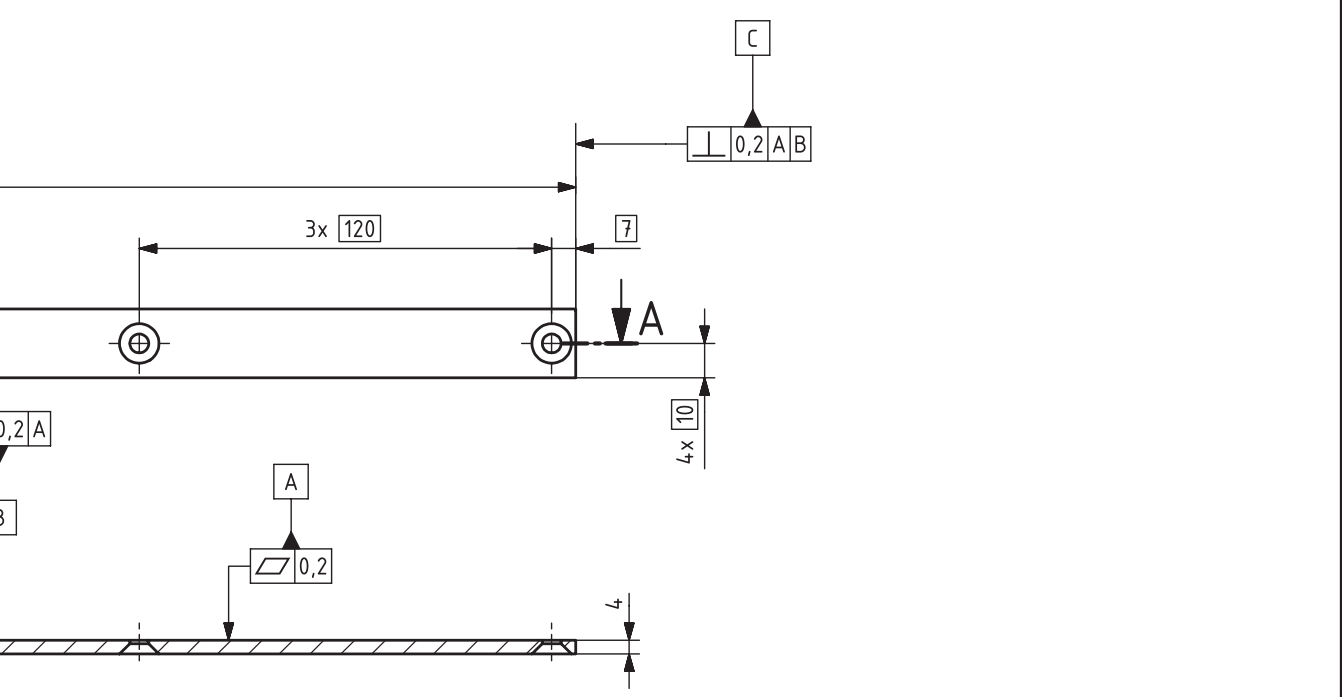
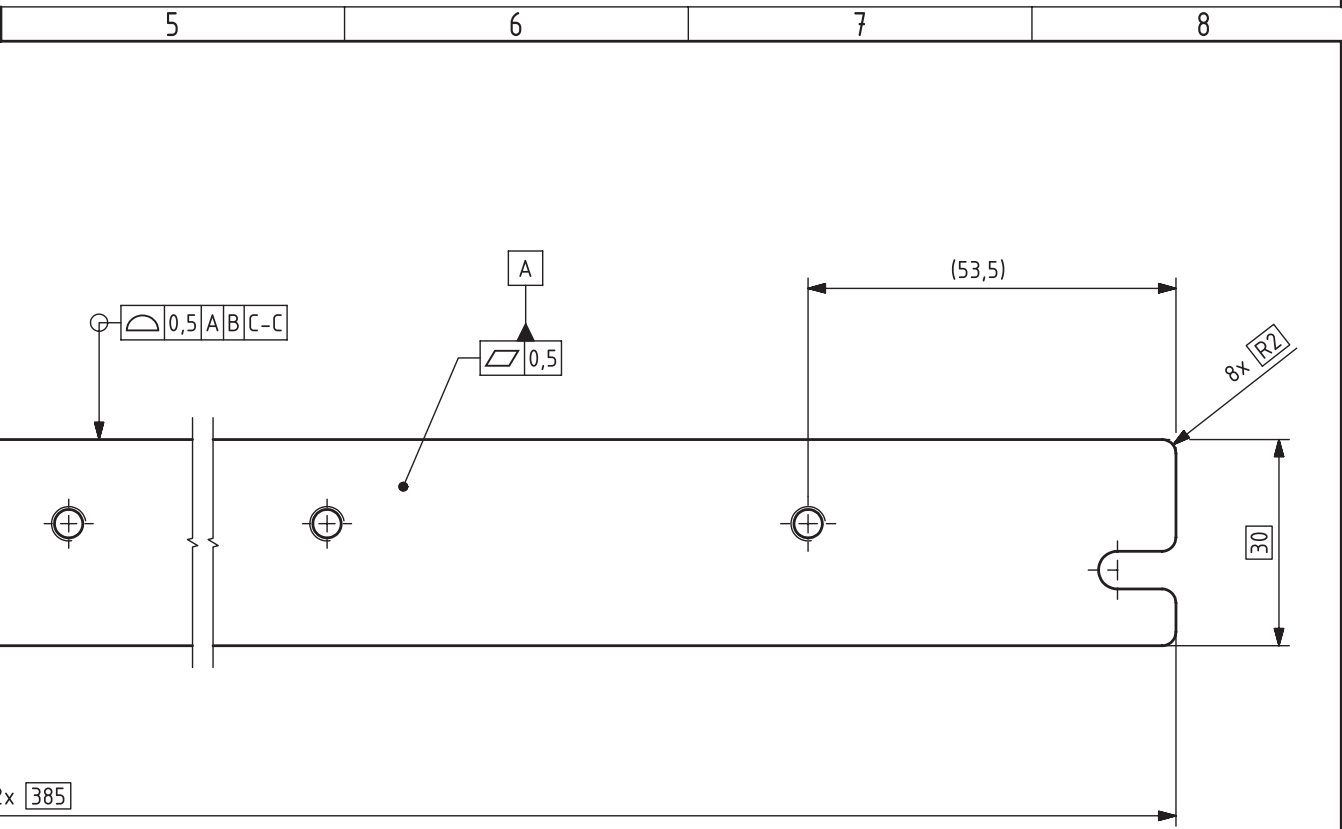
Anschlagleiste (7)



Z (2:1)



Prüfung						
Abschlussprüfung Teil 1 - Frühjahr 2025						
Beruf			Fachrichtung			
Technische(r) Produktdesigner/-in			Produktgestaltung und -konstruktion			
Maßstab	Allgemeintoleranz	Tolerierung	Werkstoff	Rohteil		
1:2	DIN 2768:1991-mK	ISO 8015				
IHK	Titel, zusätzlicher Titel		Vor- und Familienname	Verwendetes CAD-System		
	Datensatz		Prüflingsnummer	Ausgabedatum	Format	Blatt
				23.10.2024	A3	2(3)



Prüfung				
Abschlussprüfung Teil 1 - Frühjahr 2025				
Beruf			Fachrichtung	
Technische(r) Produktdesigner/-in			Produktgestaltung und -konstruktion	
Maßstab	Allgemeintoleranz	Tolerierung	Werkstoff	Rohteil
—	DIN 2768:1991-mK	ISO 8015		
IHK	Titel, zusätzlicher Titel		Vor- und Familienname	
	Datensatz		Verwendetes CAD-System	
		Prüfungsnummer	Ausgabedatum	Format
			23.10.2024	A3
				Blatt
				3(3)