

Die betriebswirtschaftliche Lage

Operatives
Ergebnis rückläufig,
sinkende Bonität,
schwache
Investitionsquote

Veränderung 2022 ggü.
2021



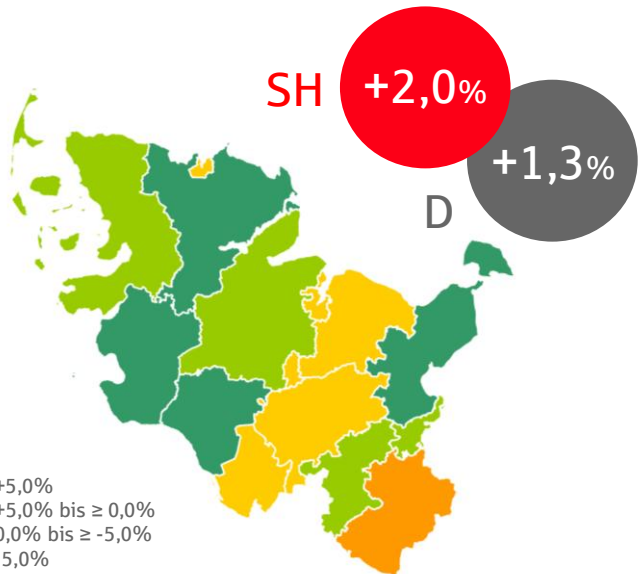
Gehälter im Gastgewerbe in SH deutlich angestiegen



Quelle: Bundesagentur für Arbeit, Bild: freepik


Zahl der Beschäftigungsverhältnisse steigt insgesamt

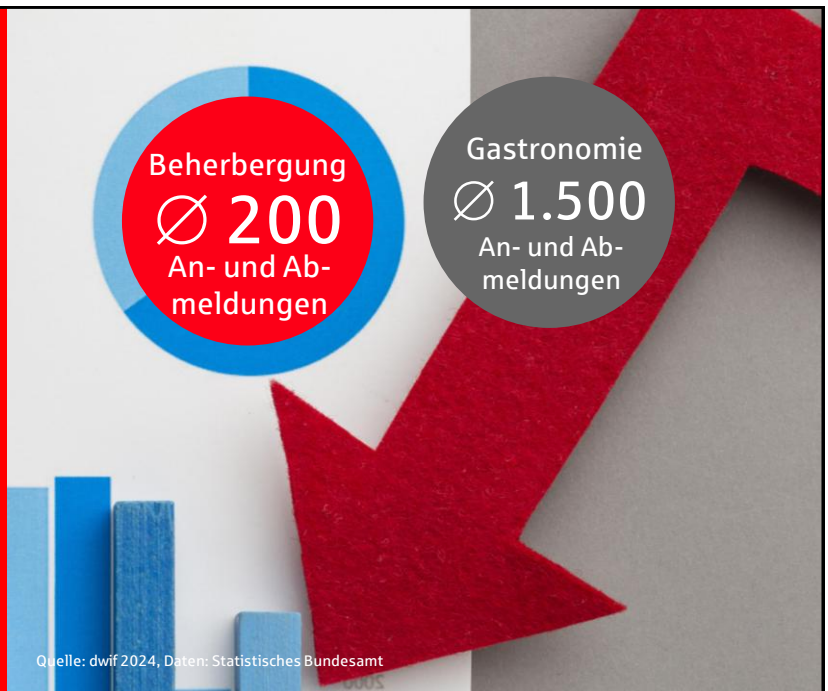
Beschäftigte nach Landkreisen im Gastgewerbe in Schleswig-Holstein 2023 ggü. 2019




Zahl der Betriebe im Gastgewerbe seit Jahren stabil

Gewerbean- und
-abmeldungen zwischen
2017 und 2023 pro Jahr
im Gastgewerbe in
Schleswig-Holstein

 Finanzgruppe
Sparkassen- und Giroverband
für Schleswig-Holstein



Die Preise und die Gästezufriedenheit

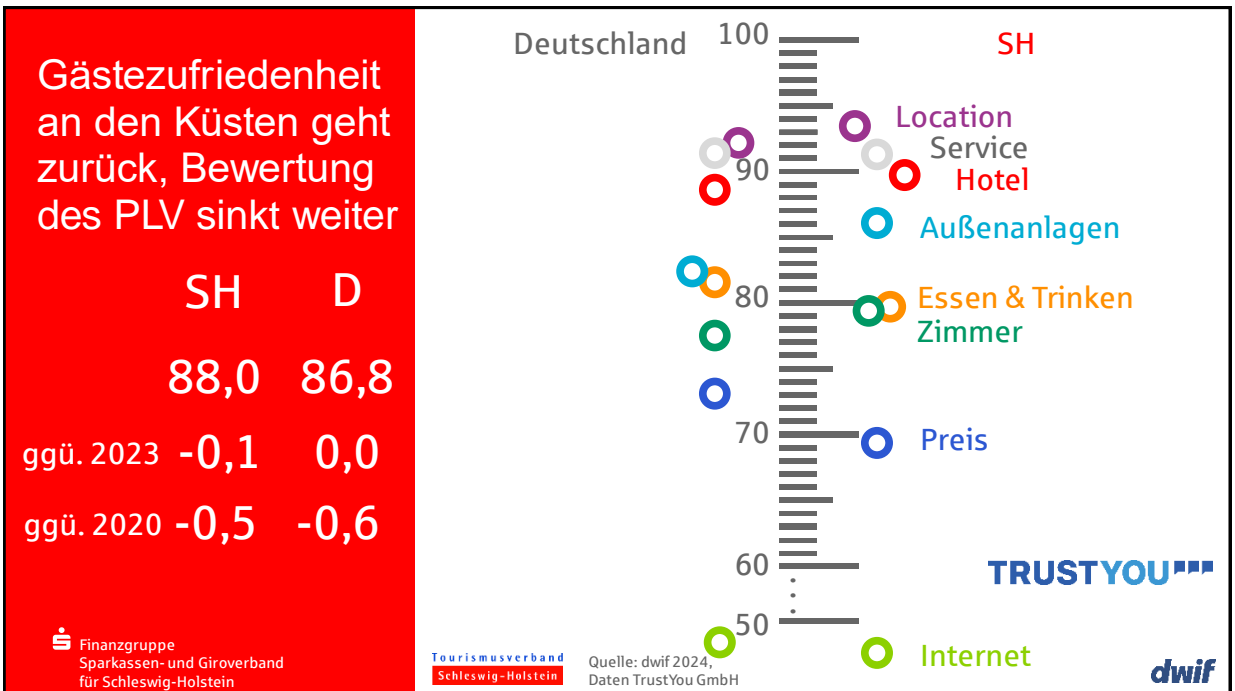
 Finanzgruppe
Sparkassen- und Giroverband
für Schleswig-Holstein

 Tourismusverband
Schleswig-Holstein

Preise im Tourismus in SH steigen weiter moderat



21



22

Preiserhöhungen möglich, Mehrwert & Kommunikation gefragt

Gästeverhalten bei Preissteigerungen weniger einheitlich und eindeutig als vor 2 Jahren

Finanzgruppe Sparkassen- und Giroverband für Schleswig-Holstein

Gleiche Leistung

6 von 10 Gästen würden **10%** mehr zahlen

➔

7 von 10 Gästen würden **10%+** mehr zahlen

Steigende Qualität

⤵

6 von 10 Gästen würden rund **20%** mehr zahlen

Nachhaltige Unternehmensführung



Tourismusverband Schleswig-Holstein Quelle: dwif 2024, Daten Repräsentative Online-Panel-Umfrage in Deutschland 2024, n= 1.027, Bild: freepik

23

Betrieb der Zukunft

Nachhaltigkeit
authentisch
regional
ressourcenschonend

Qualität
serviceorientiert
zeitgemäß



Personalisierung
individuell
fokussiert


Digitalisierung
vereinfachend
unterstützend

... vereint in einer Vision!

Quelle: dwif 2024, Bild: freepik

24

Wie kann ein zukunftsfähiger Betrieb aussehen, der anbieterseitig funktioniert und nachfrageseitig die Bedürfnisse erfüllt?

 Finanzgruppe
Sparkassen- und Giroverband
für Schleswig-Holstein

 Tourismusverband
Schleswig-Holstein

 dwif

25



26

Zukunftsbild Gastronomie

Nachhaltigkeit

Zutaten aus Eigenanbau
Intelligente Abfall-
minimierung



Personalisierung

Anpassung an Ernährungsformen
Individuelle Restaurantempfehlungen


Qualität

Kochhandwerk
Kontakt zu Einheimischen und
Mitarbeitenden

Digitalisierung

Smarter Wareneinsatz
Reservierungstool
Robotik in der Küche



 Finanzgruppe
Sparkassen- und Giroverband
für Schleswig-Holstein

 Tourismusverband
Schleswig-Holstein

Quelle: dwif 2024, Bild: dwif 2024, (KI-generiert)



27

Regionalität auf
allen Ebenen

Alle Sinne

Einzigartiges
Erlebnis



Bild: dwif 2024, (KI-generiert)

28

Zukunftsbild Freizeitwirtschaft

Nachhaltigkeit

Intermodale Mobilität
Erneuerbare Energien
hinter den Kulissen



Personalisierung

Individuelle Erlebnisvorschläge
Auswahl Führungspersönlichkeit

Qualität

Mehr-Kanal- und KISS-Prinzip
Strahlkraft durch Vernetzung
Mitarbeitende als Botschafter

Digitalisierung

Auslastung & Preise
Holografische Führung
Immersive Räume



Mit diesen Schritten setzen Sie (nachhaltige) Prozesse erfolgreich um



Transformation ist notwendig.
Investitionen sind die Stellschraube.
Mut ist die Voraussetzung.