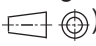


#### Allgemein

Die Halbzeuge müssen den angegebenen **Normen**<sup>1)</sup> entsprechen. Bei der Vorbereitung sind die nebenstehenden **Allgemeintoleranzen** zu beachten. Nicht unterstrichene Maße sind Fertigmaße (Oberflächen  $\nabla R_{z16}$ ). Unterstrichene Maße sind Rohmaße, die in der Prüfung noch verändert werden. Für die Oberflächen der mit Stern \* gekennzeichneten Maße gilt  $\nabla$ . Bei zeichnerischen Darstellungen gilt die Projektionsmethode 1 (.

Allgemeintoleranzen nach DIN 2768:1991

Toleranz- klasse	von 0,5 bis 3	über 3 bis 6	über 6 bis 30	über 30 bis 120	über 120 bis 400
grob	±0,2	±0,3	±0,5	±0,8	±1,2

#### I Halbzeuge, die für jeden Prüfling bereitgestellt werden müssen:

1. 2 Blech	1,5* × 113 × 325	EN 10131	DC01-A	vorgefertigt nach Skizze 1
2. 2 Blech	1,5* × 144 × 288	EN 10131	DC01-A	vorgefertigt nach Skizze 2
3. 2 Blech	1,5* × 82,5 × 154	EN 10131	DC01-A	vorgefertigt nach Skizze 3
4. 1 Blech	1,5* × 244 × 244	EN 10131	DC01-A	
5. 2 Blech	2* × 20 × 186	EN 10131	DC01-A	
6. 1 Blech	2* × 40 × 186	EN 10131	DC01-A	
7. 1 Blech	1,5* × 15 × 225,5	EN 10131	DC01-A	
8. 1 Blech	2* × 80 × 117	EN 10131	DC01-A	vorgefertigt nach Skizze 4

<sup>1)</sup>EN 10278 zulässige Breiten- und Dickenabweichungen für Flachstähle nach ISO-Toleranzfeld h11;  
EN 10278 zulässige Nenndurchmesserabweichungen für Rundstähle nach ISO-Toleranzfeld h11;  
EN 10278 zulässige Seitenlängenabweichungen für Vierkantstähle nach ISO-Toleranzfeld h11

#### II Normteile, die für jeden Prüfling bereitgestellt werden müssen:

1. 2 Flachkopfschraube	M4 × 3	DIN 923	5.8
2. 4 Zylinderschraube	M4 × 8	ISO 1207	5.8
3. 3 Sechskantschraube	M4 × 10	ISO 4017	8.8
4. 9 Scheibe	4	ISO 7090	200 HV
5. 9 Sechskantmutter	M4	ISO 4032	8
6. 4 Blindniet	3,2 × 6	ISO 15977	AIA/St-L

Anstelle der aufgeführten Positionen können alternativ auch vergleichbare betriebsübliche Halbzeuge, Normteile und Hilfsmittel verwendet werden.

Die in diesem Heft aufgeführten Einzelteile sowie die Werkzeuge, Prüf- und Hilfsmittel aus der Standardbereitstellungsliste werden zur Durchführung dieses Arbeitsauftrags benötigt.

Das Heft „Standardbereitstellungsunterlagen für den Ausbildungsbetrieb“ für die Abschlussprüfung Konstruktionsmechaniker/-in Feinblechbau Teil 2 kann unter [www.ihk-pal.de](http://www.ihk-pal.de) heruntergeladen oder in Papierform bei der für den Ausbildungsbetrieb zuständigen Industrie- und Handelskammer angefordert werden.

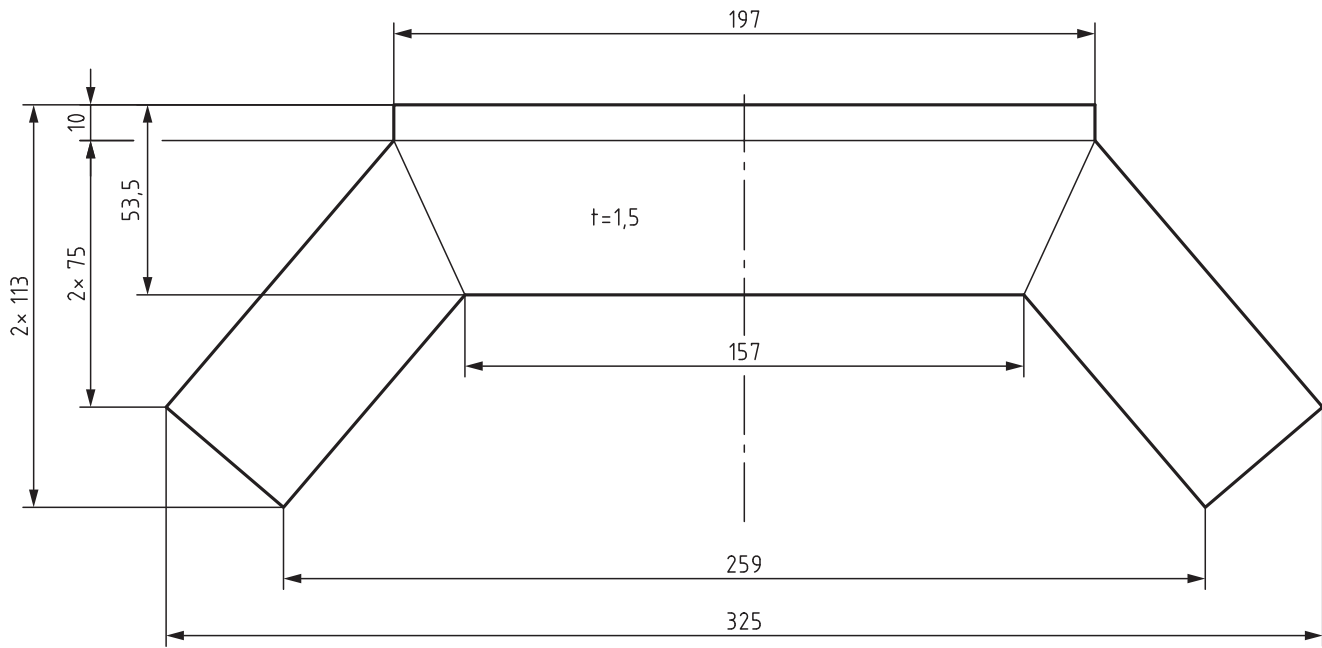
Der Prüfling ist vom Auszubildenden darüber zu unterrichten, dass seine Arbeitskleidung den Vorschriften der Deutschen Gesetzlichen Unfallversicherung (DGUV) entsprechen muss. Entspricht die Arbeitskleidung nicht den Unfallverhütungsvorschriften der DGUV, dann ist eine Teilnahme an der Prüfung nicht zulässig.

Dieser Prüfungsaufgabensatz wurde von einem überregionalen nach § 40 Abs. 2 BBiG zusammengesetzten Ausschuss beschlossen. Er wurde für die Prüfungsabwicklung und -abnahme im Rahmen der Ausbildungsprüfungen entwickelt. Weder der Prüfungsaufgabensatz noch darauf basierende Produkte sind für den freien Wirtschaftsverkehr bestimmt.

Beispielhafte Hinweise auf bestimmte Produkte erfolgen ausschließlich zum Veranschaulichen der Produkthanforderung beziehungsweise zum Verständnis der jeweiligen Prüfungsaufgabe. Diese Hinweise haben keinen bindenden Produktcharakter.

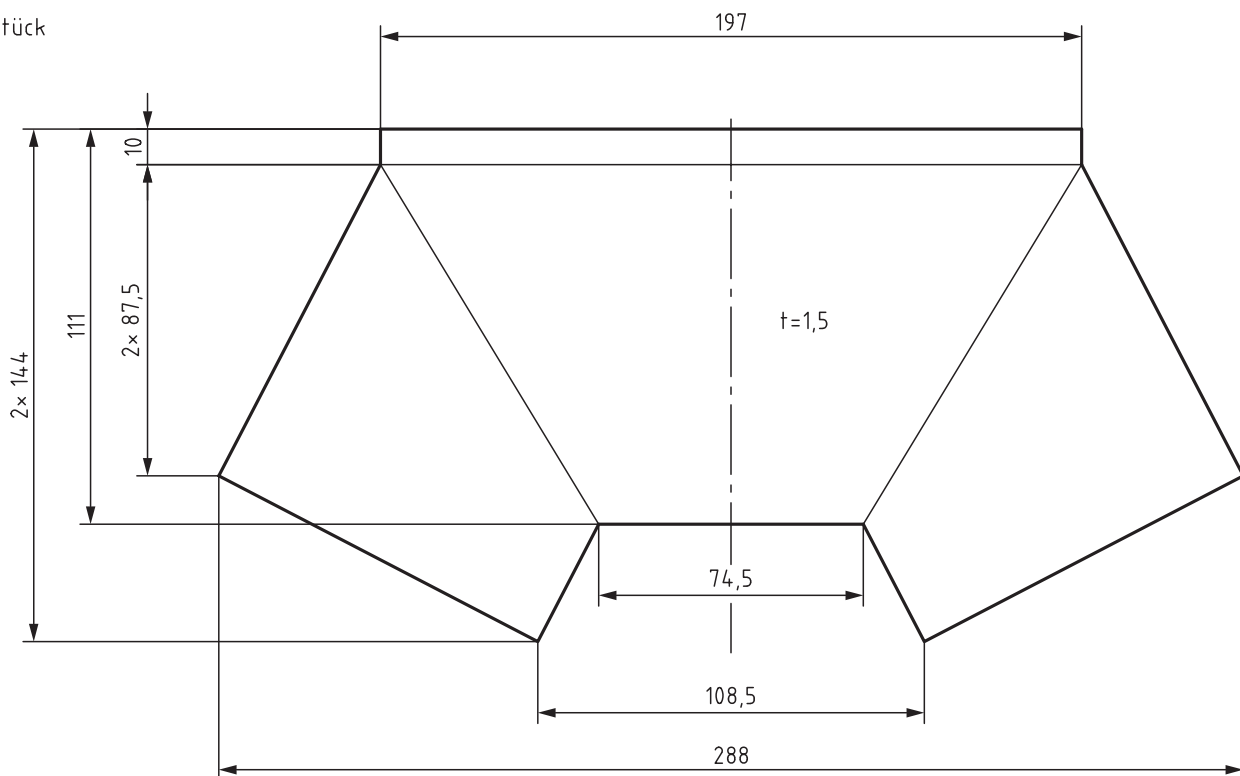
# Skizze 1

2 Stück



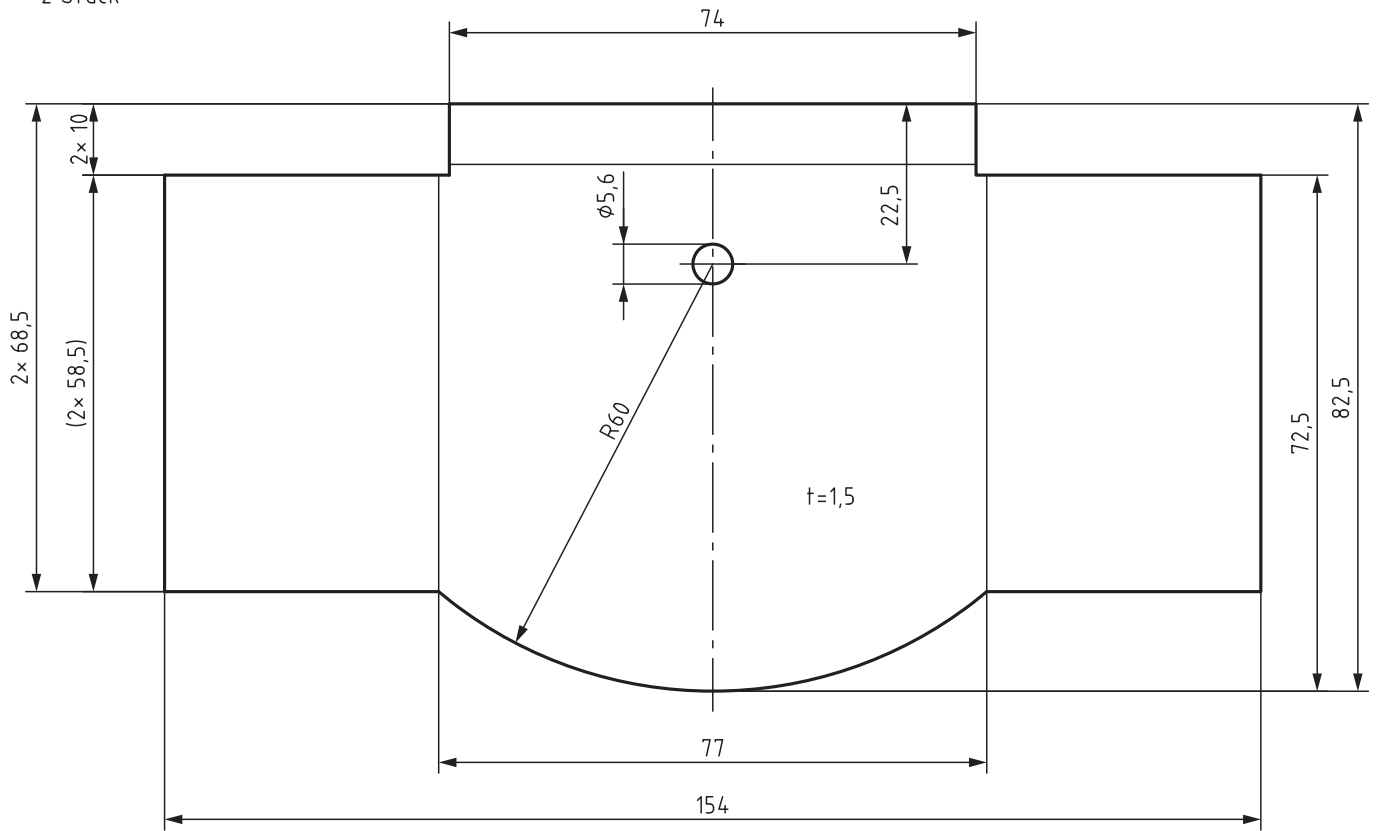
# Skizze 2

2 Stück

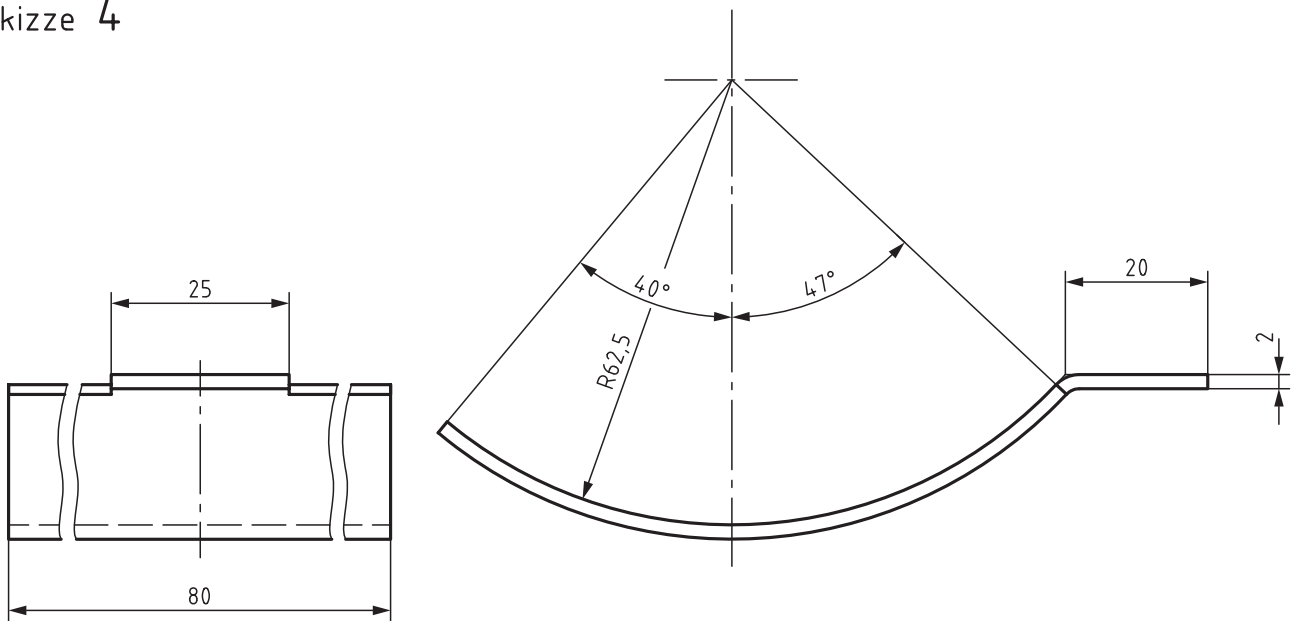


# Skizze 3

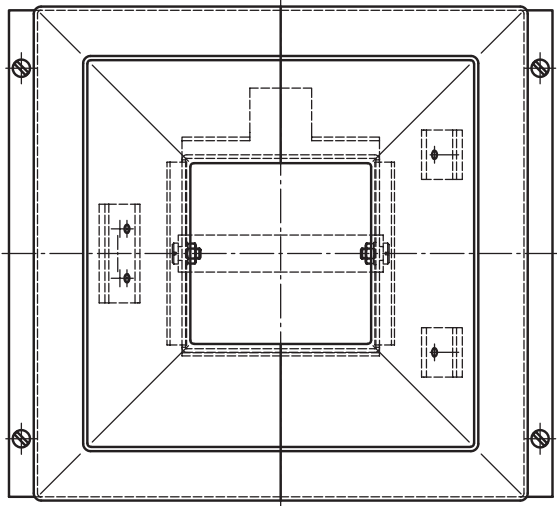
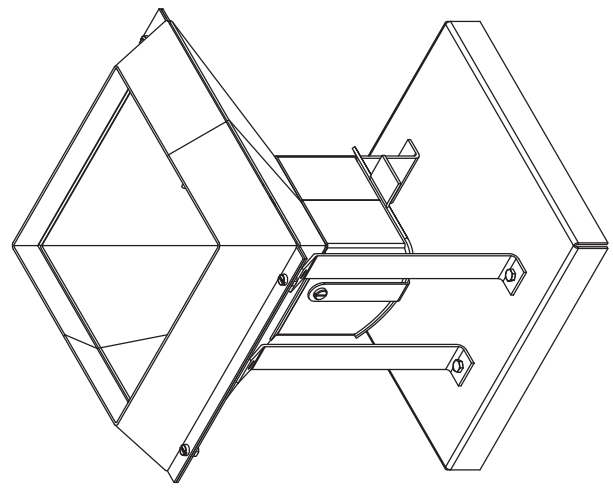
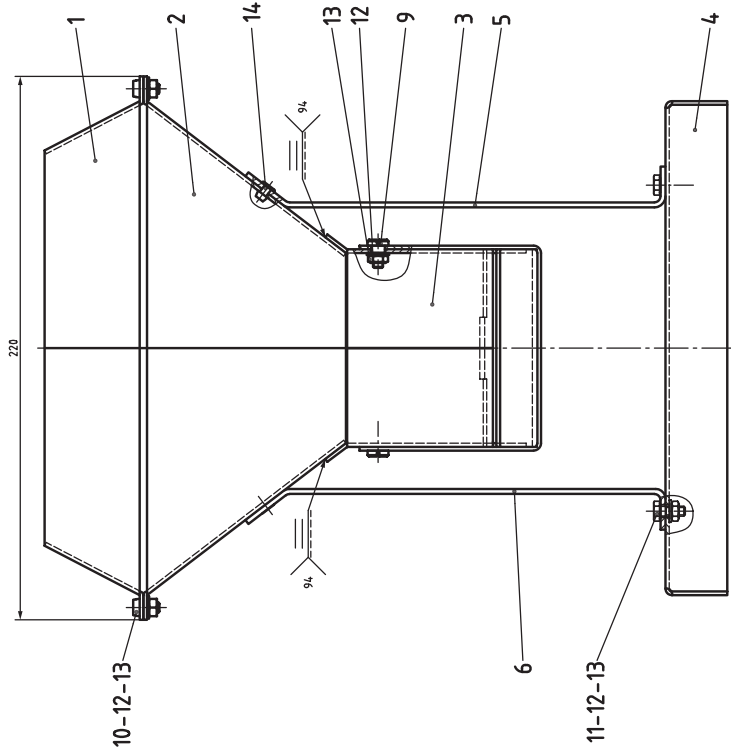
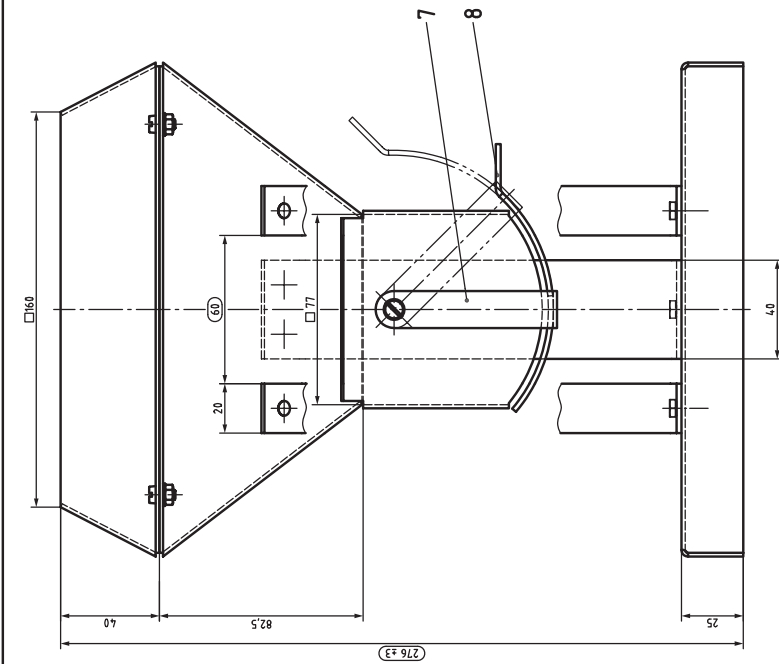
2 Stück



# Skizze 4



Biegeradien R2,5



Schweißsymbolsystem A und B nach DIN EN ISO 2553.  
Die folgenden Regeln bezeichnen sich nur auf das System A.

Allgemeintoleranz für Schweißkonstruktionen nach DIN ISO 13920-B  
Durchgangslöcher für Schrauben nach DIN EN 20273-fein  
Allgemeintoleranz nach DIN 2768:1991-c

Blüte beachten, Zeichnung ist nicht maßstäblich

14	4	Blindniet 3,2x6	ISO 15977	AA/ST-L
13	9	Sechskantmutter M4	ISO 4032	8
12	9	Scheibe 4	ISO 7099	200 HV
11	3	Sechskantschraube M4x10	ISO 4017	8,8
10	4	Zylinderschraube M4x8	ISO 1207	5,8
9	2	Flachkopfschraube M4x3	DIN 923	5,8
8	1	Klappe	DC01-A	BI 2x80x17 EN 10131
7	1	Bügel	DC01-A	BI 1,5x15x225,5 EN 10131
6	1	Halter	DC01-A	BI 2x40x186 EN 10131
5	2	Halter	DC01-A	BI 2x20x186 EN 10131
4	1	Sockel	DC01-A	BI 1,5x24x24x4 EN 10131
3	2	Ausbaustützenhälfte	DC01-A	BI 1,5x82,5x15x4 EN 10131
2	2	Trichternähte	DC01-A	BI 1,5x14x288 EN 10131
1	2	Aufsatzteil	DC01-A	BI 1,5x113x325 EN 10131
Pos.-Nr.	Stück	Benennung	Normblatt	Werkstoff

IHK Abschlussprüfung Teil 2 - Winter 2024/25

Messfach

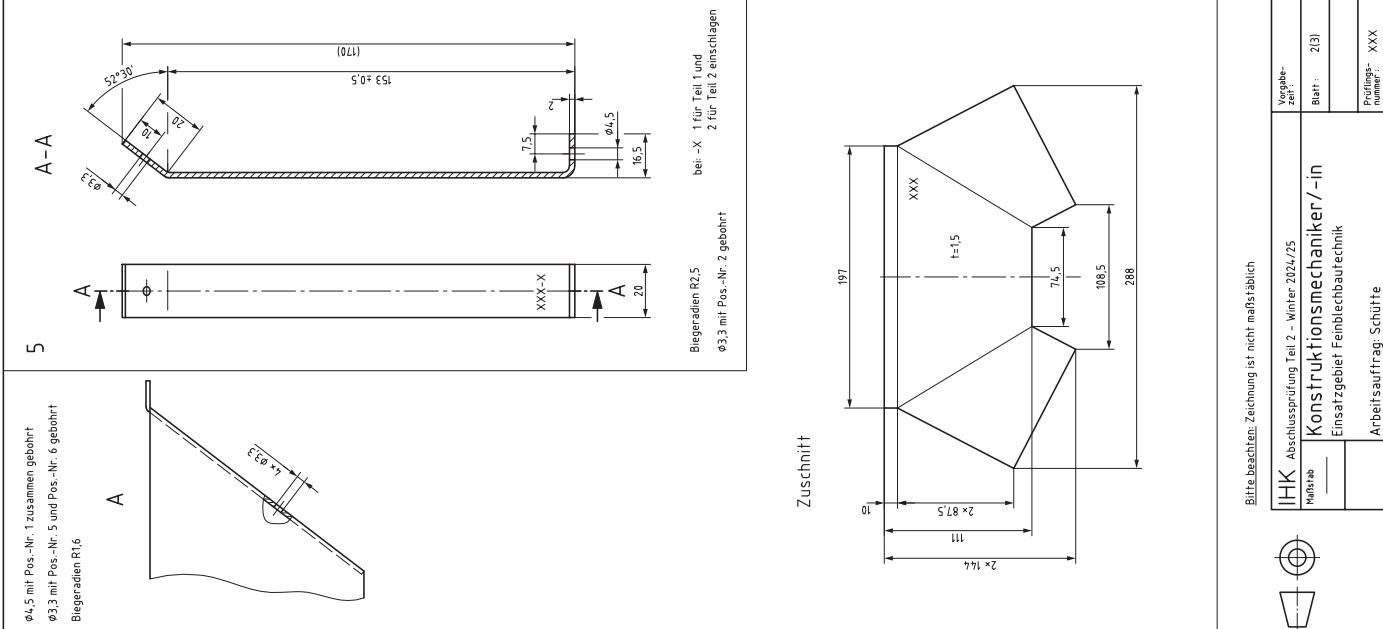
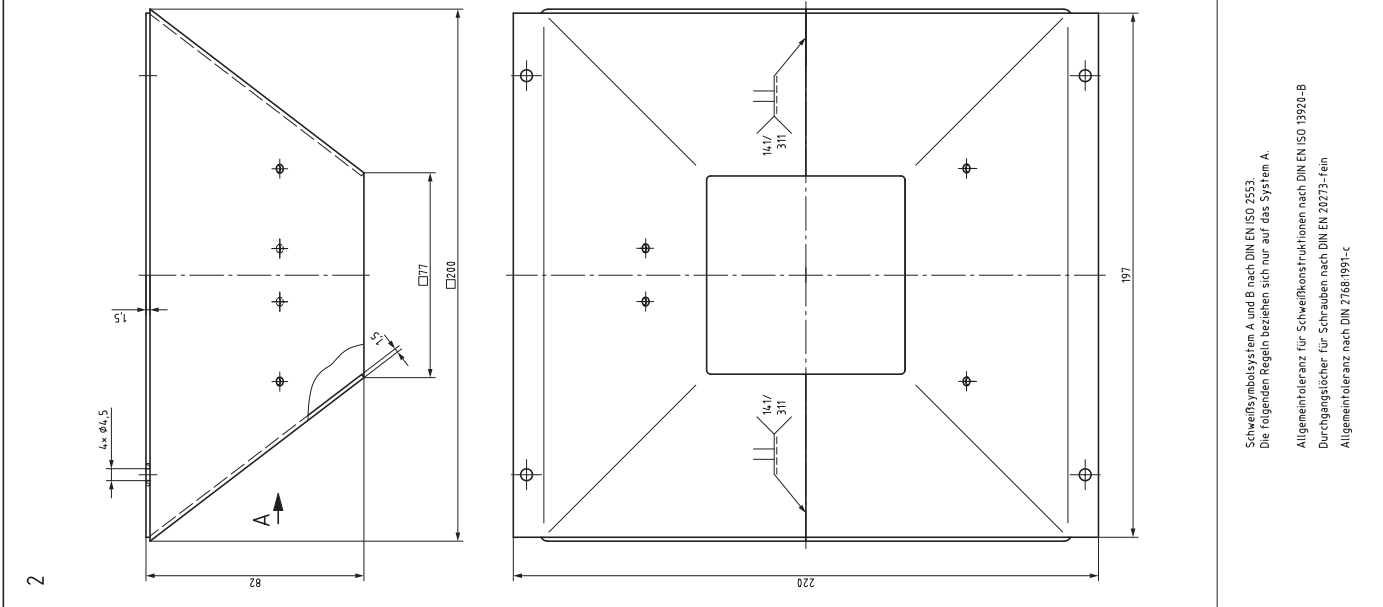
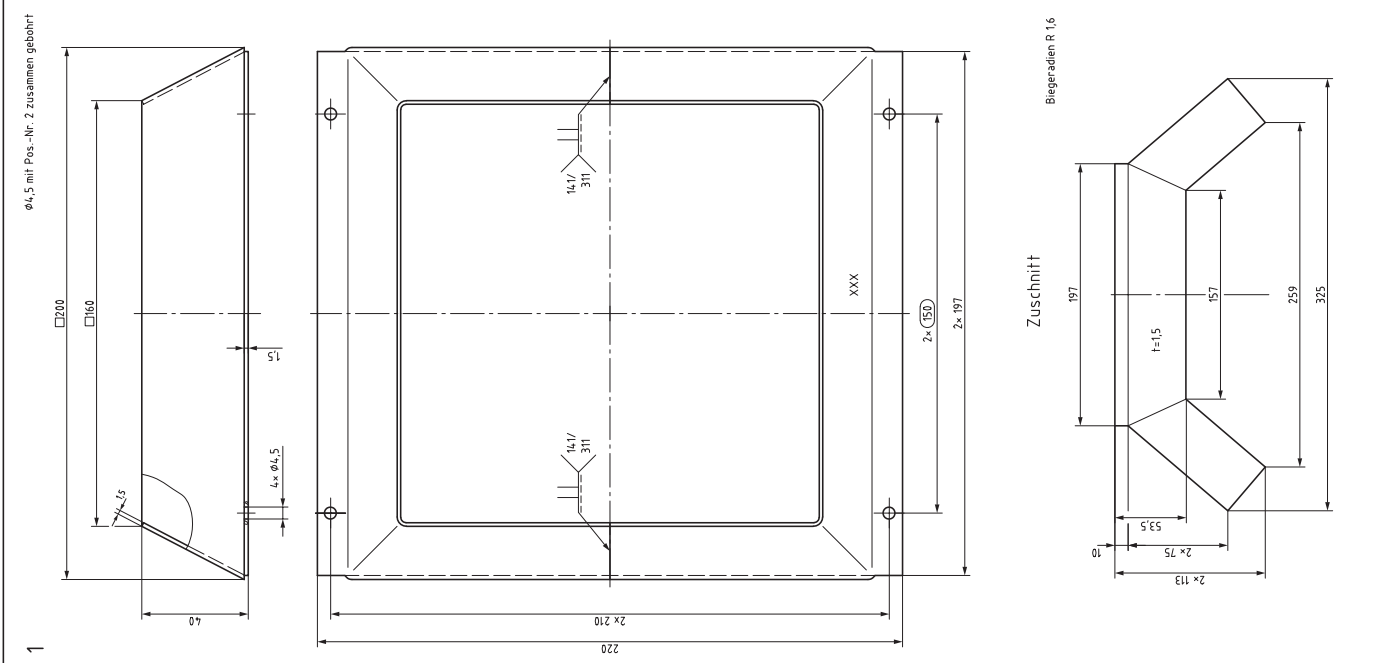
**Konstruktionsmechaniker/-in**

Einsatzgebiet Feinblechbautechnik

Arbeitsauftrag: Schütte

Prüfungsnummer: 103

Sperrzeit: 6 h



Bitte beachten: Zeichnung ist nicht maßstäblich

IHK	Abschlussprüfung Teil 2 - Winter 2024/25	Vorgabezeit	
Meßstab	Konstruktionsmechaniker/-in	Blatt:	2(3)
	Einsatzgebiet Feinblechbautechnik		
	Arbeitsauftrag: Schütte	Prüfungsnummer:	XXX

Schweißsymbolsystem A und B nach DIN EN ISO 2553.  
Die folgenden Regeln beziehen sich nur auf das System A.

Allgemeintoleranz für Schweißkonstruktionen nach DIN EN ISO 13920-B  
Durchgangsdücker für Schrauben nach DIN EN 20273-fein  
Allgemeintoleranz nach DIN 2768/1991-c

