

# **T4 DIGITAL SUMMIT**

TALK • MEET • MAKE

## **Green Stage**

# **Ihr Weg zur Einführung von KI-Lösungen im Mittelstand**

# FUJITSU

Ihr Weg zur Einführung  
von KI-Lösungen im  
Mittelstand

WORKSHOP

Referent: Henning Schöppenthau



# Aufgabe 0 – Speed Runde



**Mentimeter**



<https://www.menti.com/al1rbh3qnanr>

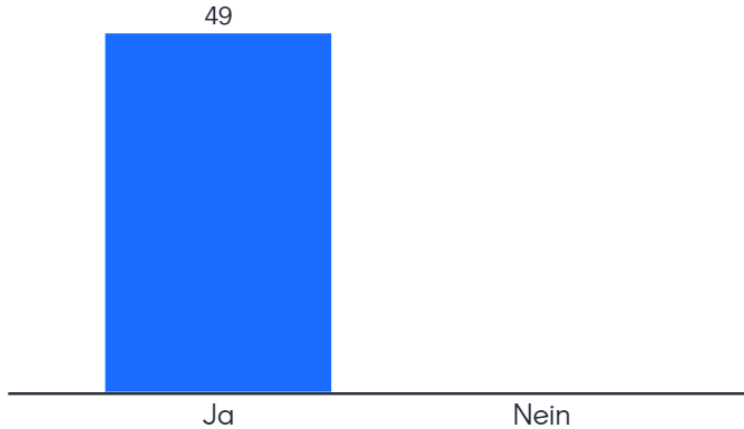
# Aufgabe 0 – Speed Runde

Nach wie viel Monaten hatte ChatGPT 100 Mio. aktive User?



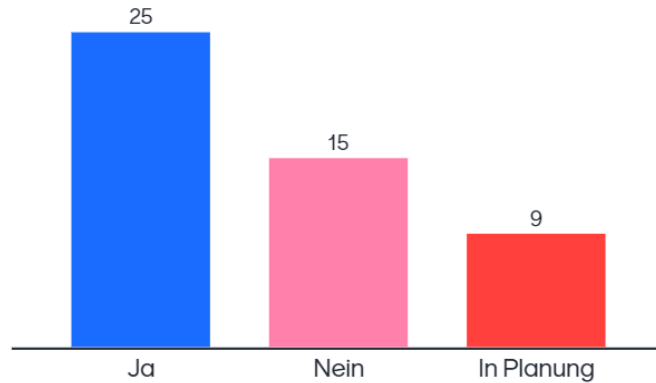
# Aufgabe 0 – Speed Runde

Haben Sie sich schon mit KI beschäftigt?

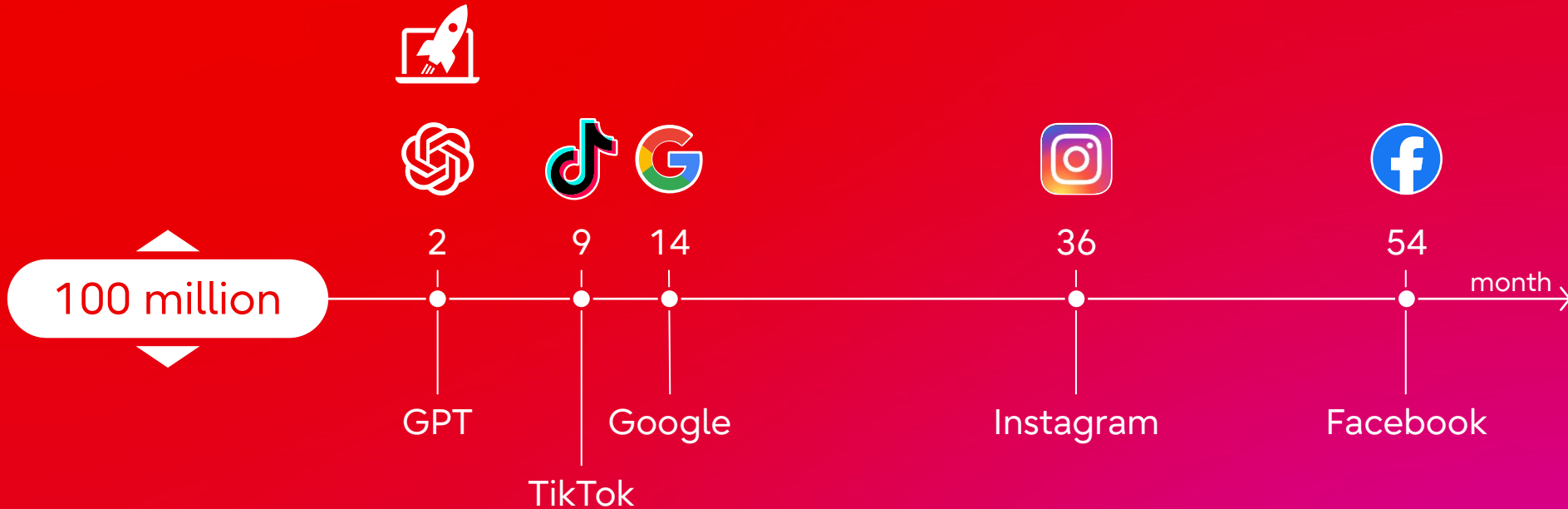


# Aufgabe 0 – Speed Runde

Setzt das Unternehmen für das Sie arbeiten bereits KI Lösungen ein?



# Anzahl der Monate bis zum Erreichen von 100 Millionen aktiven Usern (MAU)



Source: BusinessInsider

# Wesentliche Punkte des Hypes



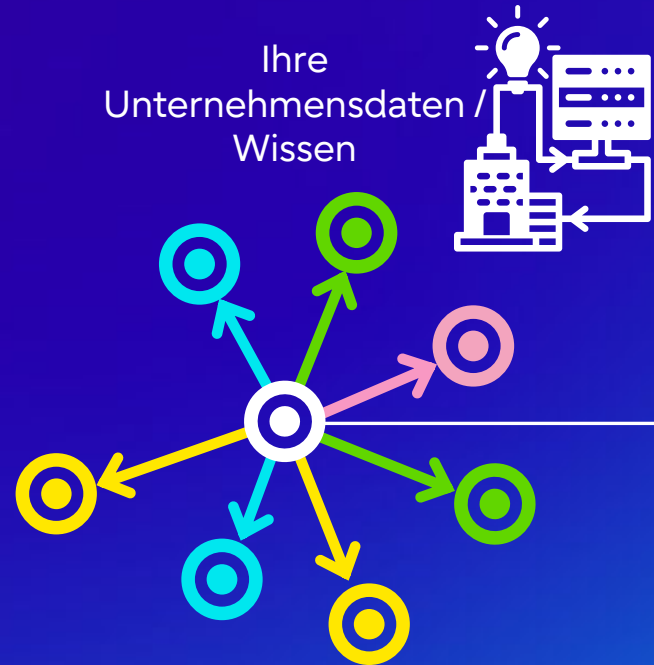
## Bisher:

Ihre Entscheidungen / Arbeit / Ergebnisse hängen ab von ...

- » Ihrer individuellen Erfahrung, Einstellung, Fähigkeiten und „Bauchgefühl“
- » **JEDOCH AUSSCHLIEBLICH** auf der Basis des Wissens und der Daten zu denen Sie Zugriff haben



# Wesentliche Punkte des Hypes



## Heute/ (in Zukunft):

Ihre Entscheidungen / Arbeit / Ergebnisse hängen ab von ...

- » Immer noch Ihre Erfahrung und Fähigkeiten
- » Der Fähigkeit und der Befähigung mit GenAI zu arbeiten
- » Jede relevante Fähigkeit und das Wissen, das Sie aus Ihren Daten extrahieren können

# Eine Fragestellung kommt immer wieder...

**Wie fange ich an?**

Sind meine Vorstellungen realisierbar?

Wer kann mich unterstützen?

Ist KI eine Lösung für meine Problemstellung?

Wo kann ich meine KI-Anwendung testen?

Welche Stakeholder habe ich innerhalb meines Unternehmens?

Selbst entwickeln oder kaufen?

Sind KI Lösungen schon bereit für den Mittelstand?

Sind meine Daten qualitativ hochwertig genug?

Welche §§§ müssen bei der Umsetzung berücksichtigt werden?

Habe ich einen Anspruch auf Förderungen durch das Land/den Bund/die EU?

Geht KI auch ohne Cloud?

# Was ist Generative KI?

Generative künstliche Intelligenz ist eine Art von künstlicher Intelligenz, welche verschiedene Arten von Inhalten generieren kann. Während im Zentrum der aktuellen Debatte KI-Systeme stehen, welche Texte generieren können (z. B. OpenAIs ChatGPT oder Googles Bard), gibt es auch solche, die beispielsweise Bilder (z. B. Midjourney), Videos oder Ton erzeugen.

(Quelle: uni-koeln.de)

# Was ist ein Large Language Modell?

KI-Systeme wie ChatGPT basieren auf generativen Modellen, häufig sogenannten Large Language Models (LLMs), die ausgehend von den Daten, mit denen sie trainiert wurden, neue Inhalte erzeugen können. Ein LLM wie GPT-4 verfügt nach dem Training über statistische Informationen über die zugrundeliegenden Daten – in diesem Fall natürliche Sprache.

(Quelle: uni-koeln.de)

# Aufgabe 1 – SWOT Analyse

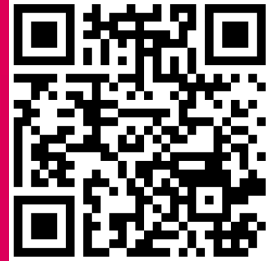
Wir führen gemeinsam eine SWOT Analyse im Hinblick auf die Einführung einer GenAI Lösung durch.

Wir nehmen uns 5 Minuten pro Kategorie Zeit und stellen im Anschluss unsere Ergebnisse vor.

FUJITSU fasst die SWOT Analyse zusammen und ergänzt um weitere Punkte (sofern möglich)



Mentimeter



<https://www.menti.com/al1rbh3qnanr>

# Aufgabe 1 – SWOT Analyse

## Was würden Sie gerne aus dem Workshop mitnehmen?

Ideen	Fahrplan	100€	Lösungs-Ideen	Mehr Verständnis über die Nutzung von KI	Informationen über Risiken	Ansätze für nutzbare AI Software	Möglichkeiten zur onPremise Nutzung von KI
Inspiration	Impulse	Erfahrungen	Neue Ideen	Inspiration	Neue Ideen, Ansätze, Alternativen	Vergleich unterschiedlicher LLMs	Ideen und support
Konkrete anwendungen	Praxisbeispiele	Inspirationen	Ideen	Neue Erkenntnisse	aktuelles Ökosystem kennen lernen	Neue KI-Technologien, neue Prompting-Skills	Erfahrung anderer
Ideen für Kinder im Unternehmen.	Ideen und Denkanstöße	Praktische Tipps	Neues Wissen	First steps	KI Tools	Eine Vorstellung von möglichen Lösungen und neue Ideen	Anregungen wie kann eine Einführung auch erfolgreich werden - Frust vermeiden

# Aufgabe 1 – SWOT Analyse

## SWOT Analyse - Strength

Schnelligkeit	Wissen	Geschwindigkeit	Ideenfindung	Preis-Leistung	Konzentration der Motesrbwiter auf Kernkompetenzen
Zeitersparnis	Schnelligkeit	Zeitersparnis	Diversität	Anregungen	Wissen
Datenanalyse	Zusätzliche Informationen	Effizienzsteigerung	Kreativität	Zeitsparend, neue Ideen.	Wissenstransfer für neue Mitarbeiter
Vereinfachung von Prozessen	Kreativität	Inhalt	Schnelleres arbeiten bei komplexeren arbeiten.	Objektivität	Geringe Kosten
Effizienteres Arbeiten	Chancenerkennung und Stärkenreflexion	Schnelligkeit	Genauigkeit	Und noch viel mehr...	

# Aufgabe 1 – SWOT Analyse

## SWOT Analyse - Weaknesses

Datenschutz	Halluzinationen	Blackbox	Datenschutz	Erkennung von Risiken und Schwächen im Unternehmen	Gute Daten notwendig	Halluzination	Wissen statt Können
Kosten	Halluzination	Anwendung unklar	Datenkrake	Aktualität?	Abhängigkeit	Datenschutz	Herkunft der Quellen
Falsche Wahrheiten	Der Mensch verdummt	Datenschutz	Manchmal nicht das gefragte bekommen	Genauigkeit?	Falsche Informationen	Verlust von IP / Geschäftsgeheimnissen	Zu Beginn: Falsches LLM für die Anwendung
Nicht präzise genug	Datenqualität/Fehlinformationen	Energieverbrauch	Schwierig im Unternehmen zu implementieren.	Noch am Lernen, negativ nutzbar	Geringe Akzeptanz	Seriosität	Quelle unklar
Der menschliche Faktor für Entscheidungen	Aktualität (noch)	Akzeptanz der Mitarbeiter	Abhängigkeit	lückenhaftes Gedächtnis der KI bzgl Input	Fragliche Resultate	Effizienz steigern	Skalierbarkeit



# Aufgabe 1 – SWOT Analyse

## SWOT Analyse - Opportunities

Vielfältigkeit	Wettbewerbsvorteil	Neues Wissen schaffen	Schnelle Ergebnisse	Am Markt bestehen.	Schnelle Prozessoptimierungen	Ideenfindung	Neue use cases
Zeitersparnis	Schnelles Ergebnis	Geschwindigkeit	Wachstum	Kreativität	Weniger Mitarbeiter im Unternehmen	Konkurrenzfähig mit kleinem Unternehmen	Zeitersparnis
Neue Ideen	Personalmangel entgegenwirken	Neue Ideen und Ansätze	Förderung der Kreativität	Günstige Ergebnisse für kleine Unternehmen	Schnell Information zu bearbeiten und Antworten	Inspiration schneller	Rechtssprechung
Wettbewerbsfähiger sein	Automatisierung	Neue Business Modelle	Bessere Abläufe/Strukturen, neue Arbeitsplätze, konkurrenzfähig	Ergebnis basierend auf Fakten	Qualität der Daten und Verifizierung der Datenquellen wird sich verbessern	Strukturen optimieren	Verlust von Geschäftsgeheimnissen

# Aufgabe 1 – SWOT Analyse

## SWOT Analyse - Threats

Datenklau	Nicht alles korrekt	Datenschutz	Firmendaten werden veröffentlicht	Unkontrollierter Datenabfluss	Datenschutz	Falschinformation	Kontrollverlust
Manipuliertes Wissen	Datenschutz	Datenschutz	Weniger Kreativität des Menschen	Abhängigkeit	Entscheidung aufgrund falscher Informationen	Uneigenständigkeit	Kurzlebigkeit von Diensten
Falschinformationen	Fehleinschätzung der KI	Verlust von eigenen Fähigkeiten	KI wird 'zu mächtig'	Kompetenzlos arbeiten	Mitarbeiterflucht	KI veraltet sich irgendwann selbst	Falsche Informationen
Unkritische Datenübernahme	Verlernen es manuell zu lösen	Ohne Kompetenz fehlerhafte Ergebnisse	Entlassungen	Abhängigkeit	Verlust von Arbeitsplätzen	Reduktion der eigenen Kreativität	Negativ nutzbar, nicht alles stimmt

# Aufgabe 1 – SWOT Analyse

Strengths

- **Innovationspotenzial:**  
Generative KI kann neue Produkte, Dienstleistungen und Geschäftsmodelle ermöglichen
- **Effizienzsteigerung:**  
Automatisierung von Prozessen und Aufgaben
- **Wettbewerbsvorteil:**  
Frühzeitige Implementierung kann zu einem Vorsprung gegenüber Konkurrenten führen

Weaknesses

- **Kosten und Ressourcen:**  
Einführung und Wartung erfordern Investitionen (finanziell und zeitlich)
- **Fachkräftemangel:**  
Generative KI erfordert spezialisierte Kenntnisse
- **Datenschutz und Ethik:**  
Umgang mit sensiblen Daten und Bias-Risiken

Opportunities

- **Personalisierung:**  
Verbesserte Kundenansprache und -erfahrung
- **Produktentwicklung:**  
Generative KI kann Ideen für neue Produkte generieren
- **Marktanteil:**  
Erschließung neuer Märkte und Kundensegmente
- **Fachkräftemangel:**  
Ausgleich des Fachkräftemangels durch Bereitstellung von ChatBots und SocialRobots

Threats

- **Regulatorische Unsicherheit:**  
Datenschutz- und Compliance-Anforderungen
- **Widerstand gegen Veränderung:**  
Mitarbeiterakzeptanz und Schulung
- **Technologische Abhängigkeit:**  
Risiko von Systemausfällen oder Fehlern



<https://www.menti.com/al1rbh3qnanr>

# Aufgabe 2 – Chat with your data

Nun ist jeder von Ihnen gefragt!!!

Wenn Sie mit Ihren Daten im täglichen Arbeitsalltag Chatten könnten, was würden Sie sie fragen?

ODER Welche Anwendungsfälle würden Sie bei sich im Unternehmen oder in anderen Branchen/Bereichen sehen?

Wir sammeln die Ideen auf dem Menti und tauschen uns aktiv dazu aus.

Fujitsu gibt einen Einblick in die Welt von FUJITSU PrivateGPT und eine Auswahl an Anwendungsfällen.



<https://www.menti.com/al1rbh3qnanr>

# Aufgabe 2 – Chat with your data

Wenn Sie mit Ihren Daten Chatten könnten, was würden Sie sie fragen?

Urlaubstage	Zusammenfassungeb	Wie aktuell bist du	Match von Kandidaten zu Positionen	Strategievorschäge	Wer ist für dich zuständig	wo sind (wichtige) Lücken?	Ableitung von Trends und Forecasts
BI-Fragen	Haben wir den richtigen fokus?	Mein Lebenslauf als Custom GPT.:-)	Wie muss ich wann meine Arbeit erledigen?	Allgemeine Dinge die meine Arbeit beschleunigen	FAQ	Wahrscheinlichkeiten	Auswertung von Daten wie Beständen, Bedarfen, Angeboten
Wo kommst du her	Welche Entwicklungswege wurde alle schon probiert?	Kundenberatung	Als Erinnerung was wurde abgesprochen - als Erinnerung				
Voraussagen	Wie Arbeit optimieren?	Zusammenfassung von Texten, Email, papern, etc					



## Digitalisierung technischer Dokumentationen:

- LLMs können Techniker dabei unterstützen benötigtes Wissen aus technischen Dokumentationen schneller zu extrahieren, um ihre Arbeiten ausführen zu können

## Internationalisierung:

- LLMs können Dokumente in sämtlichen Sprachen zur Verfügung stellen.

## Kundensupport 24/7 weltweit:

- LLMs können Kunden bei Problemstellungen unterstützen auch außerhalb der regulären Servicezeiten. Hierbei können Sie als Unternehmen einen weiteren kostenpflichtigen Service einführen, bei dem keine bzw. geringere Personalkosten entstehen



## Textgenerierung:

- LLMs können automatisch juristische Texte, Urteile oder Schriftsätze verfassen

## Rechtsberatung:

- Sie können als Assistenten für Rechtsanwälte und Richter dienen, indem sie relevante Informationen aus Rechtsdokumenten extrahieren

## Rechtssprechungsanalyse:

- LLMs können große Mengen an Gerichtsentscheidungen analysieren und Muster erkennen





## LLM unterstützter Kundendienst:

- LLMs können bei den Gesprächen Ihrer Service-Agents mit den Kunden zuhören und passende Lösungsvorschläge für den Service-Agent bereitstellen

## 24/7 Kundensupport weltweit

- LLMs können mit Chat-Bots kombiniert genutzt werden, um Ihren Kunden auch außerhalb der regulären Servicezeiten zur Verfügung zu stehen.

## Kundenanfragenkategorisierung

- LLMs können Mail- oder Ticketinhalte von Kundenanfragen inhaltlich analysieren und einem zuständigen Ansprechpartner zuweisen.
- Anfragen, die mit FAQs beantwortet werden können, kann die LLM bereits selbst erledigen, sodass weniger Anfragen von Support-Agents bearbeitet werden müssen





## Medizinische Diagnosen:

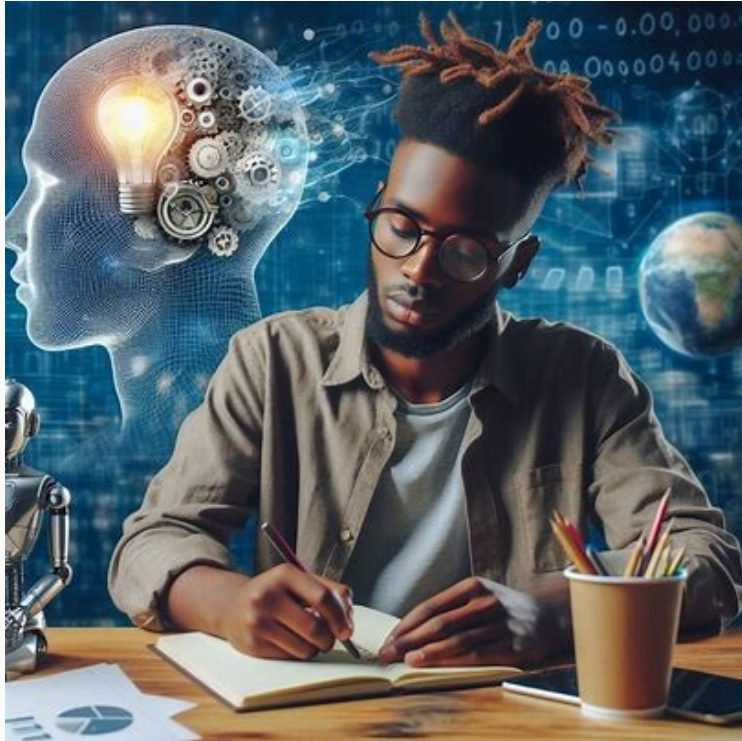
- LLMs können Ärzten zusätzliches Wissen direkt zur Verfügung stellen und dabei individuelle Patientendaten dafür hinzuziehen.

## Personalisierte Medikation:

- LLMs können medizinisches Personal bei der Zusammenstellung der Medikation unterstützen und bestehende Medikationen analysieren.

## Fachkräftemangelausgleich:

- LLMs können Routinearbeiten von wenig vorhandenen Fachkräften übernehmen (z.B. Anamnese)



## Personalisiertes Marketing:

- LLMs können personalisierten Marketing Content für beispielsweise Email Kampagnen oder Social Media Posts generieren

## Effektivitätsmessung von Kampagnen:

- LLMs können anhand von erhobenen Daten über Kunden messen, wie erfolgreich eine Kampagne war und kann daraus ebenfalls ableiten, wie man die Kampagne optimieren kann, um den Zielkunden noch besser erreichen zu können.

## Content Creation:

- LLMs können eine Vielzahl von verschiedenen Content wie Bilder, Musik und Texte generieren.

(Die Fujitsu PrivateGPT kann ausschließlich Texte generieren)



## Talent Sourcing:

- LLMs können bei der Sichtung von Lebensläufen unterstützen und potenzielle Kandidaten schneller erkennen.

## Stellenanzeigen generieren:

- LLMs können Sie bei der Ausarbeitung von Stellenanzeigen unterstützen und Ihre Bewerbung hervorheben.

## Onboarding Process:

- LLMs können neue Mitarbeitende bei der Eingewöhnung ins neue Unternehmen und bei allgemeinen Fragen zu Prozessen und Regelungen im Unternehmen unterstützen

## Weiterentwicklung von Kompetenzen:

- LLMs können Sie dabei unterstützen das Potenzial und das Wissen ihrer Mitarbeiter auszuschöpfen und bewusst weiterzuentwickeln



## Aufnahme von Schadensfällen

- LLMs können Kunden dabei unterstützen, ihren Schadensfall wie vom Versicherer gewünscht zu melden und auf Fragen direkt eine Antwort zu bekommen.
- Automatisierte Betrugserkennung; Anomaliedetektion bei Schadensmeldungen

## Personalisierte Versicherungsangebote

- LLMs können anhand von Daten zu einer Person/Gegenstand die/der versichert werden soll eine Risikoanalyse durchzuführen und auf dieser Basis ein passendes Versicherungsprodukt für den Kunden auszuwählen.





## Intelligente Bevorratung

- LLMs können ihre Einkäufer bei der Analyse von Verbrauchszahlen unterstützen und damit die Basis für eine intelligente Bevorratung schaffen

## Kostensparnis

- LLMs können Preisverläufe analysieren und Ihren Einkäufern Tipps für den besten Zeitpunkt für einen Kauf geben

## Automatisierung

- LLMs können in bestehende ERP Systeme integriert werden und Sie bei der Beschaffung unterstützen, um möglichst kostengünstig einzukaufen



## Kaufunterstützung

- LLMs können Kunden bei der Auswahl des richtigen Produktes unterstützen.

## Vertriebsunterstützung

- LLMs können Vertriebler im Gespräch mit ihrem Kunden unterstützen, um auf Fragen antworten zu können, die sie mit ihrem eigenen Wissen nicht direkt beantworten könnten und erst einmal recherchieren müssten.

## Personalisierte Angebote

- LLMs können personalisierte Angebote für Kunden erstellen

## Gewinnoptimierung

- LLMs können Kundenverhalten aktualisieren und Ihren Vertrieb bei der Preisfindung unterstützen, um mehr Gewinne einzufahren



## Qualität von Code

- LLMs können dabei unterstützen, die Qualität des entwickelten Codes zu verbessern

## Guidance

- LLMs können ihre Entwickler bei der Softwareentwicklung unterstützen
  - Generierung von Code
  - Generierung von Testfällen
  - Hinweise auf verfügb. Packages geben

## Dokumentation

- Code Dokumentationsunterstützung durch LLMs



## Entscheidungsunterstützung

- LLMs können Daten visualisieren und darauf basierend fundierte Entscheidungswege vorschlagen
  - Datengestützt
  - Ohne Vorurteile
  - Schnellere Entscheidungsfindung

## Entwicklung neuer Geschäftsfelder

- LLMs können neue Services anbieten, die das eigene Unternehmen vom Wettbewerb abheben



# Aufgabe 3 – Main Points → Erfolg

Und wieder ist jeder von Ihnen gefragt.

Was sind für Sie die wichtigsten Punkte bei der Einführung einer generativen KI?

Was sind für Sie die wichtigsten Punkte bei der Arbeit mit einer generativen KI?

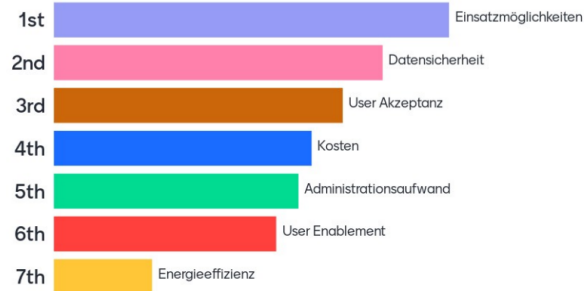
Wir sammeln die Ideen auf dem Whiteboard und Fujitsu gibt einen Einblick in den Markt.



<https://www.menti.com/al1rbh3qnanr>

# Aufgabe 3 – Main Points → Erfolg

Ranken Sie die folgenden Begriffe nach  
Priorität im Hinblick auf die Einführung einer  
KI-Lösung



# Aufgabe 3 – Main Points → Erfolg

Was sind für Sie die wichtigsten Punkte bei der Einführung/ bei der Arbeit mit einer KI-Lösung?

Kosten	Datenschutz	Datenschutzkonformität	Zeitgewinn	Akzeptanz	Useradoption	Preis-Leistung	Geordnetes und bewusstes Vorgehen
Komplexität	Sicherheit und Zuverlässigkeit	Datenschutz	Qualität	Entlastung von Mitarbeitern	Akzeptanz	Einfachheit der Implementierung	Alle Mitarbeitenden "mitnehmen"
Datenschutz	Kosten	Qualität	Einsatzmöglichkeiten	Einsatz	Administrative Aufwand	Zuverlässigkeit	
User Akzeptanz	Fähigkeit des LLMs	Art der Einführung	Was will ich überhaupt? Hab ich die notwendigen Daten hierzu? Welche Prozesse kann ich optimieren basierend auf meinen Daten? Ist der Datenschutz gewährleistet? Etc.				

# Was ist unseren Kunden wichtig?

## Datensouveränität und -schutz



Verlieren Sie nicht die Kontrolle über Ihre Daten und Unternehmensgeheimnisse  
Bauen Sie eine TrustedAI

## Energieeffizienz

Werden Sie nachhaltiger



## Kosteneffizienz

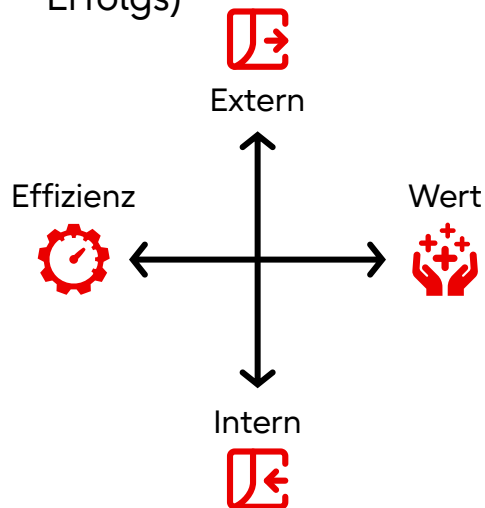
Investieren Sie einmalig ohne Limits:  
Wählen Sie die IT und das AI Modell aus, dass auf Ihre Bedürfnisse zugeschnitten ist



## Performance

Verlassen Sie sich nicht auf einen AI Cloud Service – Stellen Sie Ihre AI Lösung dort bereit, wo sie benötigt / eingesetzt wird und wo Ihre Daten sind

## 1) Definition des Einsatzes & business case (10% des Erfolgs)



» Welche User, wie viele und welches Vorwissen?

» Welche Daten und wie viele?

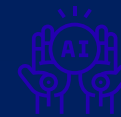
» Potentielle Kosten / Zeit und Ressourcenersparnis pro Zielgruppe?



## 2) Auswahl der Technologie (make / buy – 30% des Erfolges)



Applikation (SaaS / Integrierte / POC)



AI Model (> Open vs Closed?)



On-prem vs Cloud

Die richtigen Daten verfügbar machen

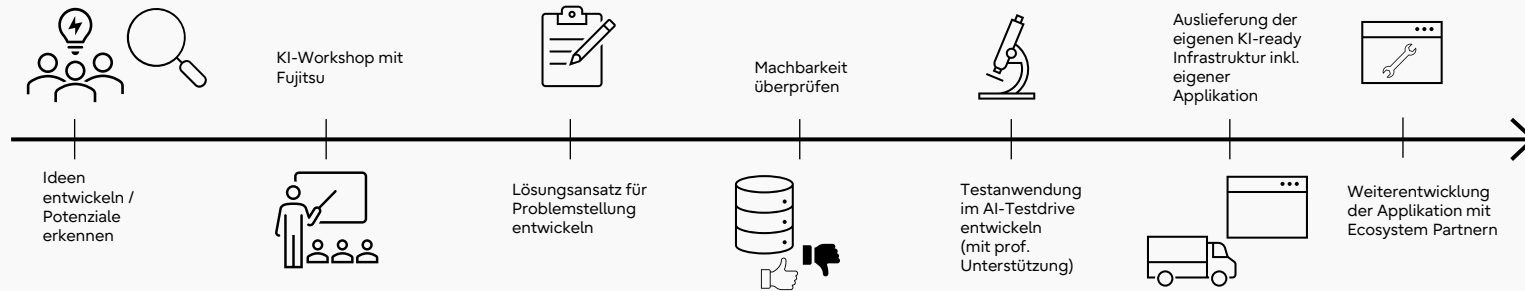
- Quality -> shit in / out
- Sensitive
- Internal
- External
- Aktualität



3) Sichere Implementierung Ihrer eigenen Private GPT durch ein starkes Partner Ecosystem (20% des Erfolges)

4) Transformation / Kultur / User enablement (40% des Erfolges)

Begleitung von der Idee bis hin zum Launch und der weiteren Unterstützung der Weiterentwicklung Ihrer KI-Anwendung/en





## Stakeholder identifizieren

- IT-Spezialisten
- Anwender (Fachbereich)
- Geschäftsführung/Entscheider



## KI-Potenziale identifizieren

- Welche Problemstellungen könnten Sie im Unternehmen haben? (Stakeholder aktiv bitten zwei bis drei Problemstellungen zu schildern)
- In welchen Bereichen sind Sie als Unternehmen unterwegs? (Branche, produzierend/nicht produzierend,...)
- Wo gibt es besonders viel Optimierungspotential?



## Erwartungen an einen Workshop

- Welchen Input wünschen Sie sich von Fujitsu?
  - Allgemeine Informationen zu KI
  - Use-Cases
  - Herangehensweise an die Identifikation von KI-Potenzialen



## Budget

- Welches Budget haben Sie für KI vorgesehen?



## Datenverfügbarkeit und Datentypen

- Welche Daten gibt es im Unternehmen?
- In welcher Qualität liegen die Daten vor?
- Wo entstehen Daten im Unternehmen?

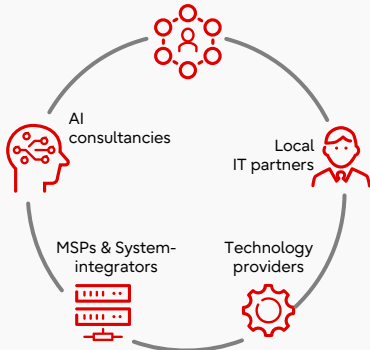


## Prozesskenntnisse

- Welche Prozesse gibt es im Unternehmen?
- Wie sehen die Abläufe der Prozesse aus?
- Gibt es Optimierungsbedarf bei den bestehenden Prozessen?

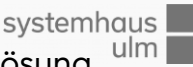

Wir bieten Ihnen ecosystem-driven AI- Lösungen

FUJITSU orchestrates an ecosystem of AI superpowers



## FUJITSU Private GPT Lösung

Ready-to-use on-prem GPT Lösung

- Gesamter HW & SW stack 
- Built-in Ecosystem Partner Lösung 
- **Optimiert für Ihre eigenen Daten & Ihren individuellen use case**

## GenAI Engineering

Buchen Sie Consultants von uns oder von unseren Ecosystem Partnern für ihr eigenes Projekt

## AI Referenzarchitektur



FUJITSU GenAI test drive

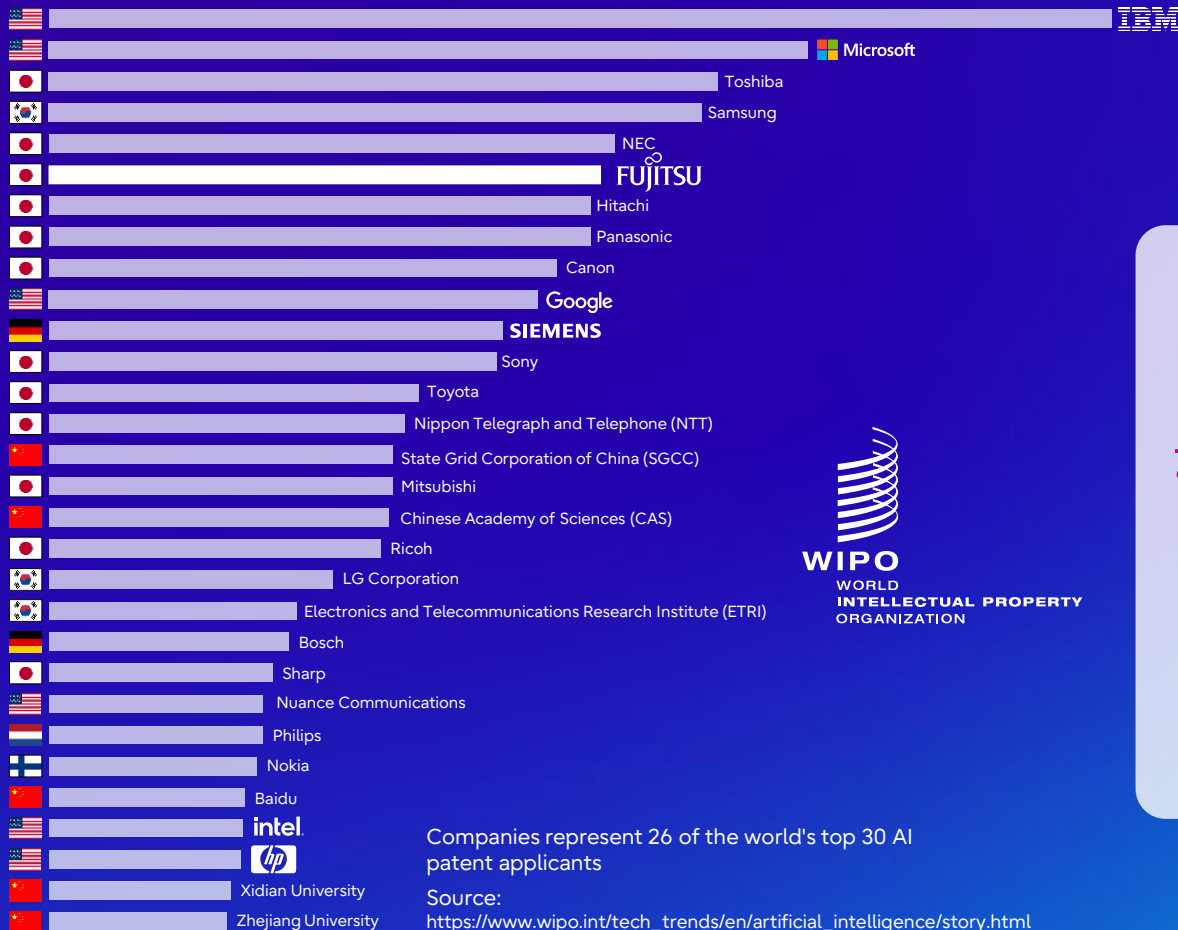
Bring your own (test) data & test before you invest



Erstellen Sie Ihren proof-of-concept

Live deployments on-prem oder co-located at customer site





Companies represent 26 of the world's top 30 AI patent applicants

Source: [https://www.wipo.int/tech\\_trends/en/artificial\\_intelligence/story.html](https://www.wipo.int/tech_trends/en/artificial_intelligence/story.html)



2 Milliarden USD R&D



10 global R&D labs



120,000 patents



Top 10 AI patents



## Teams bilden

- IT-Spezialisten / IT Dienstleister
- Anwender (Fachbereich)
- Geschäftsführung/Entscheider



## KI-Potenziale identifizieren

- Welche Problemstellungen könnten Sie haben?  
(Stakeholder aktiv bitten zwei bis drei Problemstellungen zu schildern)
- In welchen Bereichen sind Sie als Unternehmen unterwegs?  
(Branche, produzierend/nicht produzierend,...)
- Wo gibt es besonders viel Optimierungspotential?
- Welche Daten haben Sie vorliegen und in welcher Qualität?



## Business Case

- Formulieren Sie ganz klar, wie Sie die KI nutzen wollen
- Erstellen Sie ein Kosten-Nutzen-Profil der einzuführenden Lösung



## Mitarbeiterschulungen durchführen

- Führen Sie Ihre Mitarbeitenden an den Gebrauch von KI heran
- Binden Sie Ihre Mitarbeitenden von Anfang an mit in die Projekte ein
- Führen Sie Awareness Schulungen durch, um die Angst ggü. KI zu nehmen
- Stellen Sie auch nach der Einführung sicher, dass jede Arbeitskraft mit der Lösung geschult wird



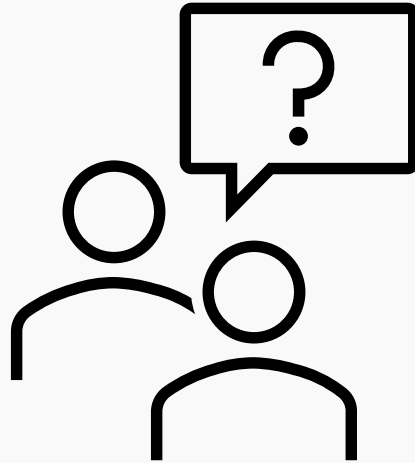
## Chancen nutzen

- Seien Sie mutig und stellen sich den Herausforderungen der KI, bevor es die Konkurrenz tut
- Nutzen Sie den Vorteil ein Mittelständler zu sein !!!



## Netzwerken

- Nehmen Sie an Netzwerktreffen teil (IHK, BVMW, KI.SH, lokale Universitäten, Fujitsu Events ...)
- Suchen Sie sich einen KI Tandem Partner oder KI Mentoring Partner
- Rufen Sie mich an! ☺ Ich vermittele immer gerne



# Vielen Dank!



LinkedIn

## Henning Schöppenthau

- Vertrieb Midmarket -

(PLZ: 18-19, 23-25)

Mob.: 0171 / 7739497

Email: [henning.schoeppenthau@fujitsu.com](mailto:henning.schoeppenthau@fujitsu.com)



Coming next ...

