

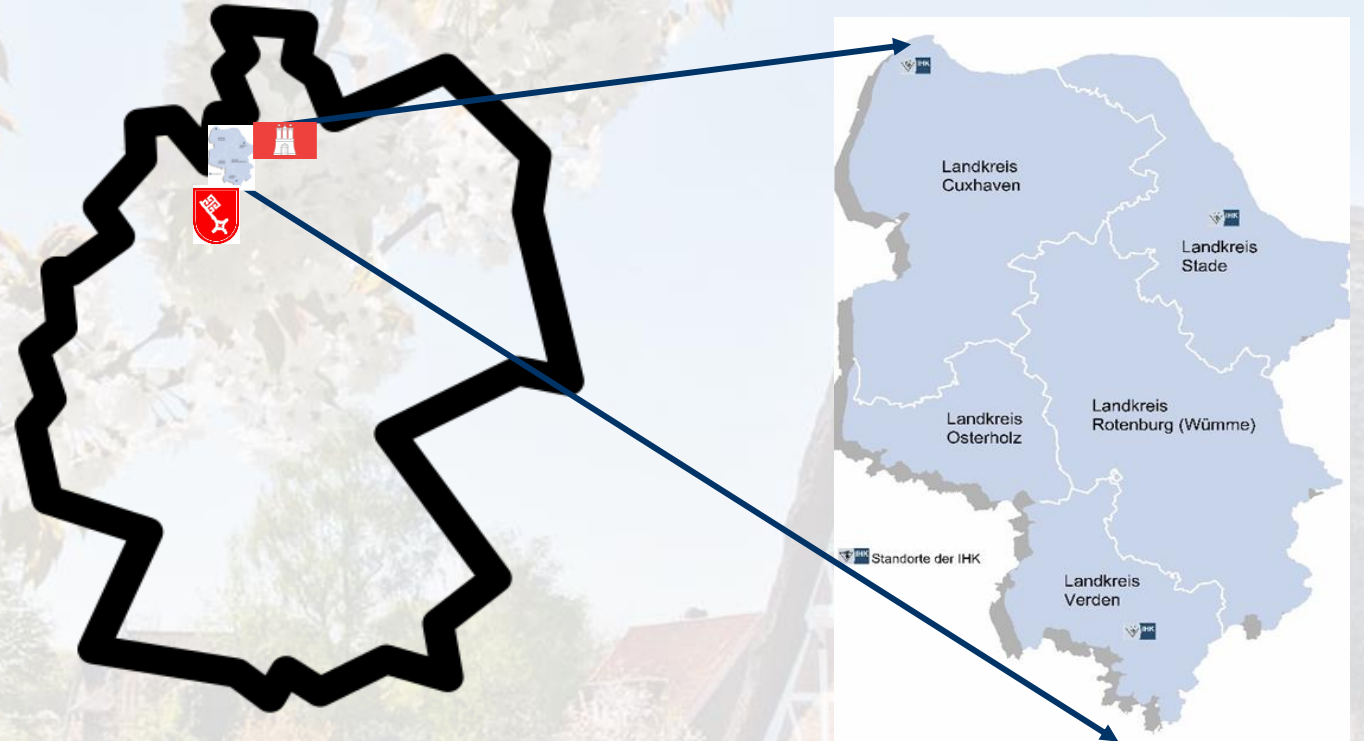


Ein Blick in den Norden und die Welt

Wie können wir eine erfolgreiche
Wasserstoffwirtschaft aufbauen?

Kurzer Exkurs: Die IHK Stade für den Elbe-Weser-Raum

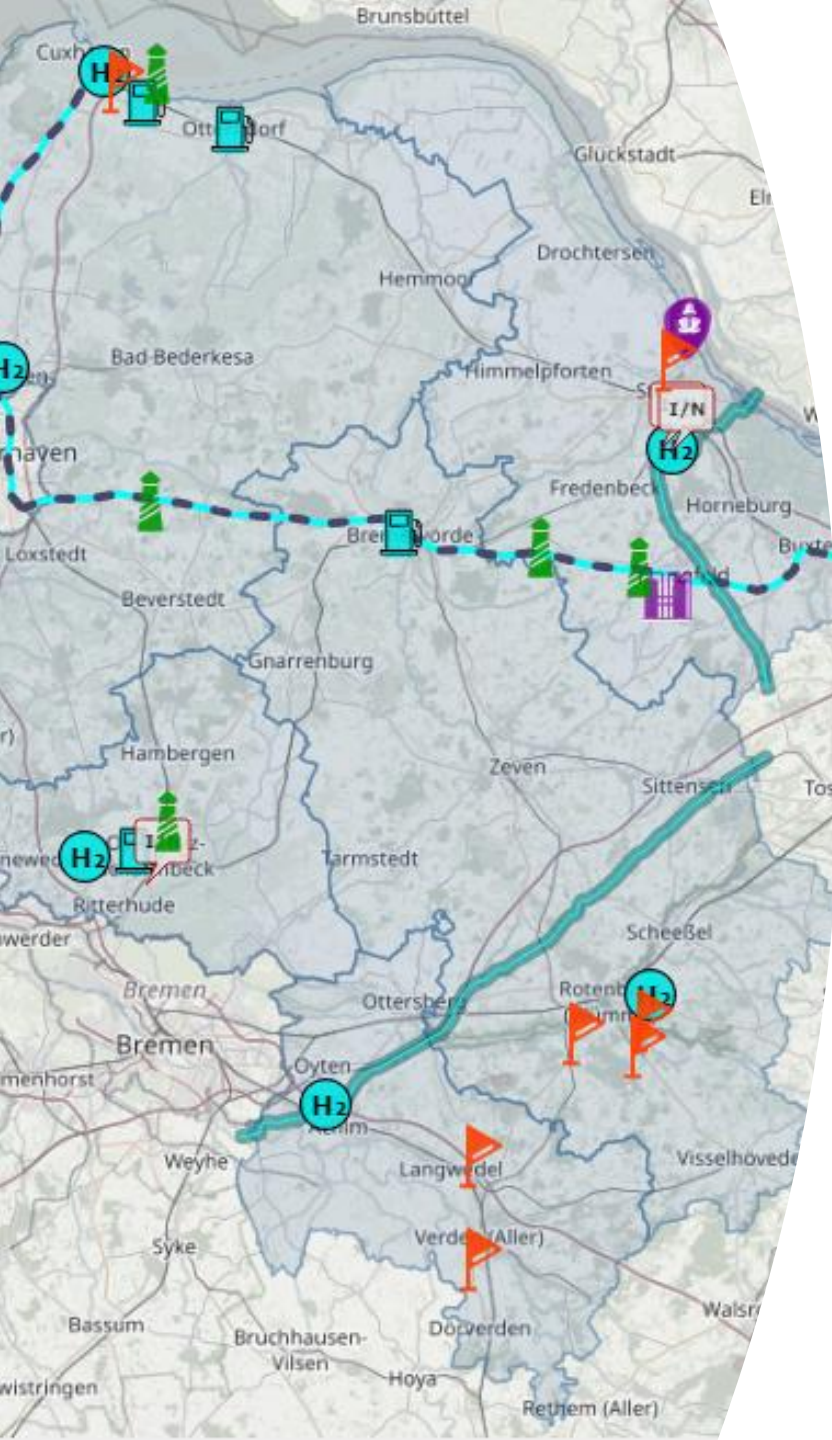
- 1866 gegründet
- Ca. 50.000 Mitgliedsunternehmen
- Ca. 100 Kolleginnen und Kollegen an 4 Standorten
- Viele KMU und Hidden Champions



Kurzer Exkurs: Die IHK Stade für den Elbe-Weser-Raum

- 1866 gegründet
- Ca. 50.000 Mitgliedsunternehmen
- Ca. 100 Kolleginnen und Kollegen an 4 Standorten
- Viele KMU und Hidden Champions





Wir sind eine Energieregion



Über 1230 Windenergieanlagen



Über 710 Biomasseanlagen



22.450 registrierte Solarenergieanlagen

Das Wasserstoffnetzwerk Nordostniedersachsen (H2.N.O.N)

- 2018 gegründet
- Mehr als 150 Mitglieder



H2.N.O.N
WASSERSTOFFNETZWERK
NORDOSTNIEDERSACHSEN
www.h2non.de



Das Wasserstoffnetzwerk Nordostniedersachsen (H2.N.O.N)

- 11 Landkreise, 2 IHKs, 1 Handwerkskammer, 1 ArL u.v.m
- 1 Regionalmanagement
- Bundes- und Landesförderungen



* Einzelne Logos befinden sich noch im Zulauf und werden noch ergänzt.



Das Wasserstoffnetzwerk Nordostnieder- sachsen (H2.N.O.N)

- 11 Landkreise, 2 IHKs,
1 Handwerkskammer,
1 ArL u.v.m
- 1 Regionalmanagement
- Bundes- und
Landesförderung



Norddeutsche Wasserstoffstrategie



- Erstellt 2019



- Bis 2025 sollen in Norddeutschland mindestens 500 Megawatt und bis 2030 mindestens 5 Gigawatt Elektrolyseleistung installiert sein



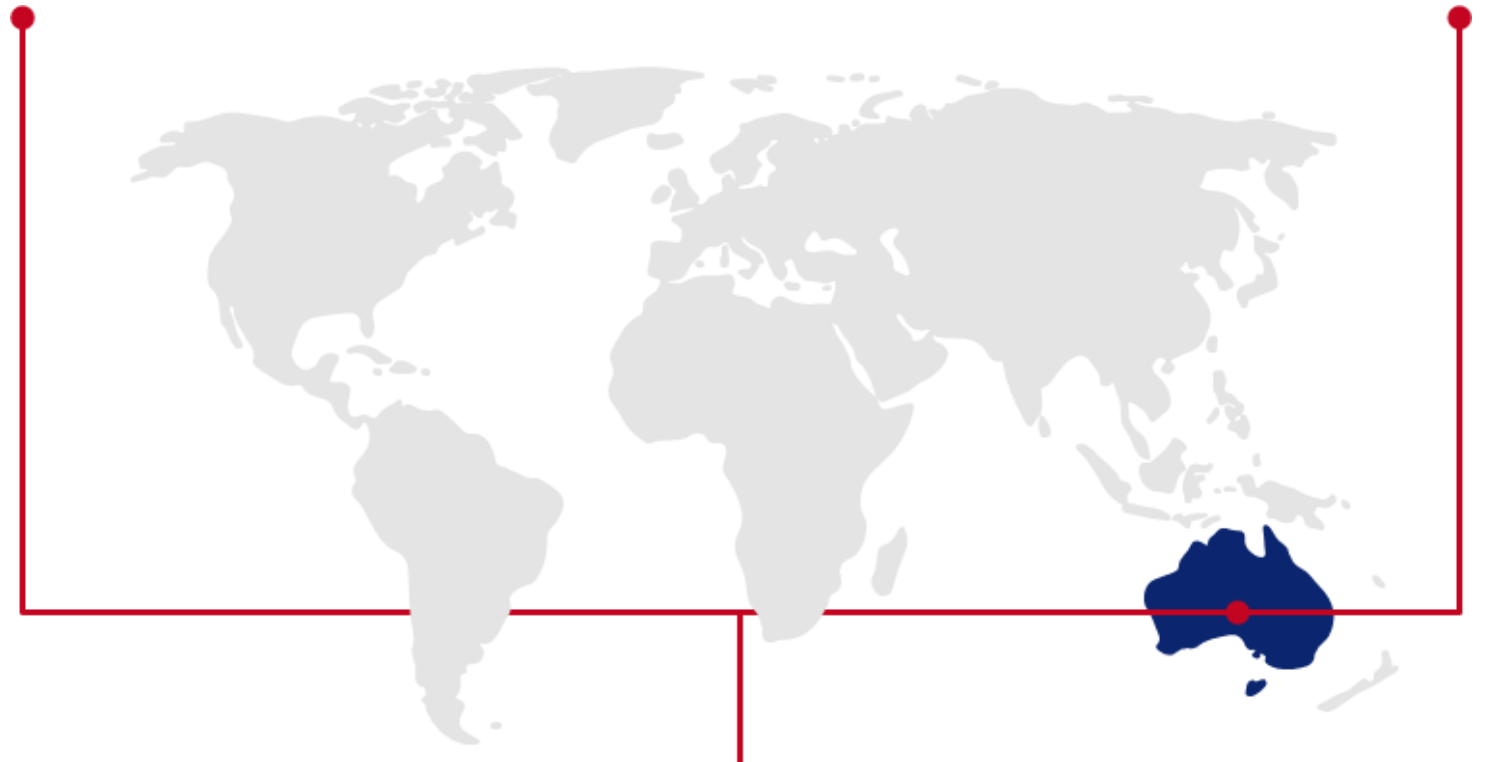
- Hohe Erzeugungskapazitäten für On- und Offshore-Windstrom



- Maritime Unternehmen und wissenschaftliche Expertise sowie bedeutende Seehäfen



Internationale Energiepartnerschaften – Beispiel Australien





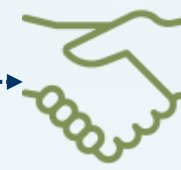
Strategie

2019 veröffentlicht
mit dem Ziel "H2
under 2"



Förderung

Regierung:
Insgesamt 1,59 Mrd.
AUD (1 Mrd. €)



Kooperation

2021: Deutsch-
Australisches H2-
Abkommen



Potenzial

Hohes Potenzial
für Wind und
Solar



IHK-DIHK-AHK- Organisation

German-Australian
Hydrogen-Alliance



Elektrolyse

Bereits 2030: 3 Millionen Tonnen
grüne H2-Produktion, langfristig
sogar bis zu 16 Millionen Tonnen

Wie können wir eine erfolgreiche Wasserstoffwirtschaft aufbauen?



Zusammenarbeit
regional/national/international



Schnellere Planungs- und
Genehmigungsverfahren



Den Hochlauf fördernde
politische Rahmenbedingungen





Geeigneter Förderrahmen



Folgen Sie uns auf:

 facebook.de/ihkstade

 linkedin.com

 instagram.com/ihkstade

Vielen Dank für Ihre Aufmerksamkeit.
Bitte wenden Sie sich bei Fragen
gern an uns.

Industrie- und Handelskammer Stade für den Elbe-Weser-Raum

Am Schäferstieg 2, 21680 Stade

Vivien Dirksen

Telefon: 04141 524-137

E-Mail: vivien.dirksen@stade.ihk.de

www.ihk.de/stade

GettyImages-1265067405_Leestat (Titelfolie); shipyard nice media (Folie 2); Senatskanzlei Bremen (Folie 2); Colourbox: Foto (Maren Winter) (Folie 3), imago . Imagebroker (Folie 2), evb (Folie 8), hanseatic energy hub (Folie 8), <https://www.offshore-basis.de/> (Folie 8), <https://norddeutschewasserstoffstrategie.de/> (Folie 9,12), <https://www.hysolutions.de/innovations-und-technologiezentrum-wasserstofftechnologie-nord/> (Folie 9), GettyImages-535455441 africanpix Sydney (Folie 10, 11)