



Industrie- und Handelskammer
Handwerkskammer
Berufsbildung

Jägerstraße 30
70174 Stuttgart
www.ihk-pal.de

Telefon +49(0)711 2005-0
Telefax +49(0)711 2005-1830

Stuttgart, 26. Juni 2024

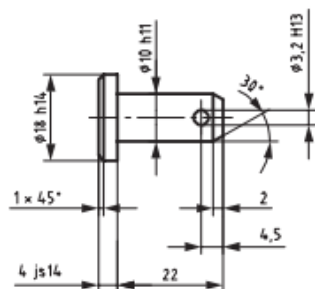
Hinweis Für den Ausbildungsbetrieb

Abschlussprüfung Teil 1, Herbst 2024 4040 Konstruktionsmechaniker/-in Praktische Arbeitsaufgabe

Sehr geehrte Damen und Herren,
wir möchten Sie darauf hinweisen, dass

in der Materialbereitstellungsliste unter **II Normteile** wurde die Skizze 3 und der dazugehörige Hinweis auf die Materialbereitstellungsliste hinzugefügt.

Skizze 3 (Lfd.Nr.2 von II)



Bitte informieren Sie Ihre Ausbildungsbetriebe.

Mit freundlichen Grüßen

Ihre
IHK Region Stuttgart
PAL – Prüfungsaufgaben- und
Lehrmittelentwicklungsstelle

Nur die angekreuzten Werkzeuge, Prüf- und Hilfsmittel werden für die oben genannte Prüfung zusätzlich benötigt!

I Werkzeuge, Prüf- und Hilfsmittel, die für 1 bis 5 Prüflinge bereitgestellt werden müssen:

1. 1 Grenzlehrdorn H7 5 6 8 10 12 16

II Werkzeuge und Hilfsmittel, die für 1 bis 3 Prüflinge bereitgestellt werden müssen:

1. 1 Satz Gewindebohrer mit Windeisen M5 M6 ~~M8~~ ~~M10~~ ~~M12~~ ~~M14~~ ~~M16~~
wahlweise Maschinengewindebohrer mit Kernlochbohrer
2. 1 Schneideisen mit Schneideisenhalter M5 M6 M8 M10 M12
3. 1 Spiralbohrer ~~Ø 3,8 4,2 4,8 5,1 5,8 6,1 6,2 6,6 6,8 7,1~~
~~Ø 7,8 8,1 8,2 8,4 8,6 8,8 9,8 10,1 10,2~~
~~Ø 10,3 10,5 11 12 15 15,75 16,1 20 26 27~~
4. 1 Flachsenker 8 × 4,5 10 × 5,5 11 × 6,6 15 × 9 DIN 373
5. 1 Reibahle H7 Ø 6 8 10 12 14 16
6. 1 Schälbohrer für Ø 20 40
7. 1 Universalwinkelmesser
8. 1 Sicherungsringzange Form 1; 90° DIN 5254 A und B
(Außensicherungsring)

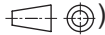
Anstelle der aufgeführten Positionen können alternativ auch vergleichbare betriebsübliche Werkzeuge, Prüf- und Hilfsmittel verwendet werden.

Das Heft „Standard-Bereitstellungsunterlagen für den Ausbildungsbetrieb“ für die Abschlussprüfung Teil 1 Konstruktionsmechaniker/-in kann unter www.ihk-pal.de heruntergeladen oder in Papierform bei der für den Ausbildungsbetrieb zuständigen Industrie- und Handelskammer angefordert werden.

Dieser Prüfungsaufgabensatz wurde von einem überregionalen nach § 40 Abs. 2 BBiG zusammengesetzten Ausschuss beschlossen. Er wurde für die Prüfungsabwicklung und -abnahme im Rahmen der Ausbildungsprüfungen entwickelt. Weder der Prüfungsaufgabensatz noch darauf basierende Produkte sind für den freien Wirtschaftsverkehr bestimmt.

Beispielhafte Hinweise auf bestimmte Produkte erfolgen ausschließlich zum Veranschaulichen der Produkthanforderung beziehungsweise zum Verständnis der jeweiligen Prüfungsaufgabe. Diese Hinweise haben keinen bindenden Produktcharakter.

Allgemein

Die Halbzeuge müssen den angegebenen **Normen**¹ entsprechen. Bei der Vorbereitung sind die nebenstehenden Allgmeintoleranzen zu beachten. Nicht unterstrichene Maße sind Fertigmaße (Oberflächen $\nabla R_z 16$). Unterstrichene Maße sind Rohmaße, die in der Prüfung noch verändert werden. Für die Oberflächen der mit Stern * gekennzeichneten Maße gilt ∇ . Bei zeichnerischen Darstellungen gilt die Projektionsmethode 1 ()

Allgemeintoleranzen nach ISO 2768

Toleranz- klasse	von 0,5 bis 3	über 3 bis 6	über 6 bis 30	über 30 bis 120	über 120 bis 400
grob	±0,2	±0,3	±0,5	±0,8	±1,2

I Halbzeuge, die für jeden Prüfling bereitgestellt werden müssen:

1.	1 Blech	6A × 260 × 260	EN 10029	S235JR	
2.	2 Blech	2* × 160 × 260	EN 10131	DC01-A	
3.	1 Flachstahl	50* × 5* – 50	EN 10278	S235JRC+C	
4.	1 Hohlprofil	40* × 40* × 4* – 305	EN 10210	S235JR	
5.	1 Rundstahl	20* – 75	EN 10278	S235JRC+C	vorgefertigt nach Skizze 1
6.	1 Vierkantstahl	40* – 50	EN 10058	S235JRC	vorgefertigt nach Skizze 2
7.	1 Flachstahl	40* × 5* – 250	EN 10278	S235JRC+C	
8.	1 Flachstahl	40* × 5* – 250	EN 10278	S235JRC+C	
9.	1 Flachstahl	30* × 8* – 42,5	EN 10278	S235JRC+C	
10.	2 Flachstahl	30* × 8* – 40	EN 10278	S235JRC+C	

¹⁾ DIN EN 10278 zulässige Breiten- und Dickenabweichungen nach ISO-Toleranzfeld h11,
DIN EN 10278 zulässige Nenndurchmesserabweichungen nach ISO-Toleranzfeld h11,
DIN EN 10278 zulässige Seitenlängenabweichungen nach ISO-Toleranzfeld h11

II Normteile, die für jeden Prüfling bereitgestellt werden müssen:

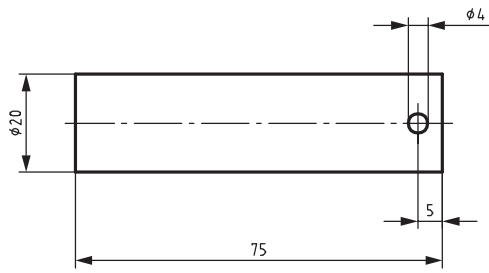
1.	2 Scheibe	10-A	DIN 7989	100 HV	
2.	2 Bolzen	B 10 × 22	EN 22341	St	vorgefertigt nach Skizze 3
3.	1 Augenschraube	M6 × 40	DIN 444	4.6	
4.	4 Spannstift	4 × 20	ISO 8752	St	
5.	2 Splint	3,2 × 18	ISO 1234	St	
6.	4 Splint	4 × 40	ISO 1234	St	
7.	1 Scheibe	20	ISO 7090	200 HV	

III Hilfsmittel, die für jeden Prüfling bereitgestellt werden müssen:

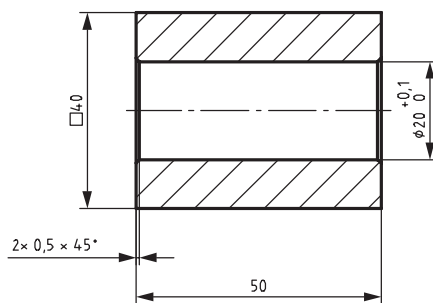
- keine Angabe

Anstelle der aufgeführten Positionen können alternativ auch vergleichbare betriebsübliche Halbzeuge, Normteile und Hilfsmittel verwendet werden.

Skizze 1 (Lfd.Nr.5)



Skizze 2 (Lfd.Nr.6)



Skizze 3 (Lfd.Nr.2 von II)

