



ZUKUNFT!

**KURS SETZEN!
IN RICHTUNG →**



Unser Online-Portal für Sie:
So finden Sie schnell und
ohne Umwege Ihre neuen Azubis.
www.bfe-mh.de



Amt für Kinder,
Jugend und Schule

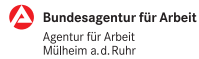


Bildungsbüro
Mülheim an der Ruhr

In Zusammenarbeit mit



IHK
Ruhr



Bundesagentur für Arbeit
Agentur für Arbeit
Mülheim a.d. Ruhr



zdi Netzwerk
Mülheim an der Ruhr
Nordrhein-Westfalen



bbwe
Gemeinnützige Gesellschaft für Beratung,
Begleitung und Weiterbildung mbH



REGIONALAGENTUR MEO



Berufskolleg Stadtmitte
der Stadt Mülheim an der Ruhr



IHK
Handwerkskammer Düsseldorf



Kommunales
Integrationszentrum
Mülheim an der Ruhr



Kreishandwerkerschaft
Mülheim an der Ruhr-Oberhausen



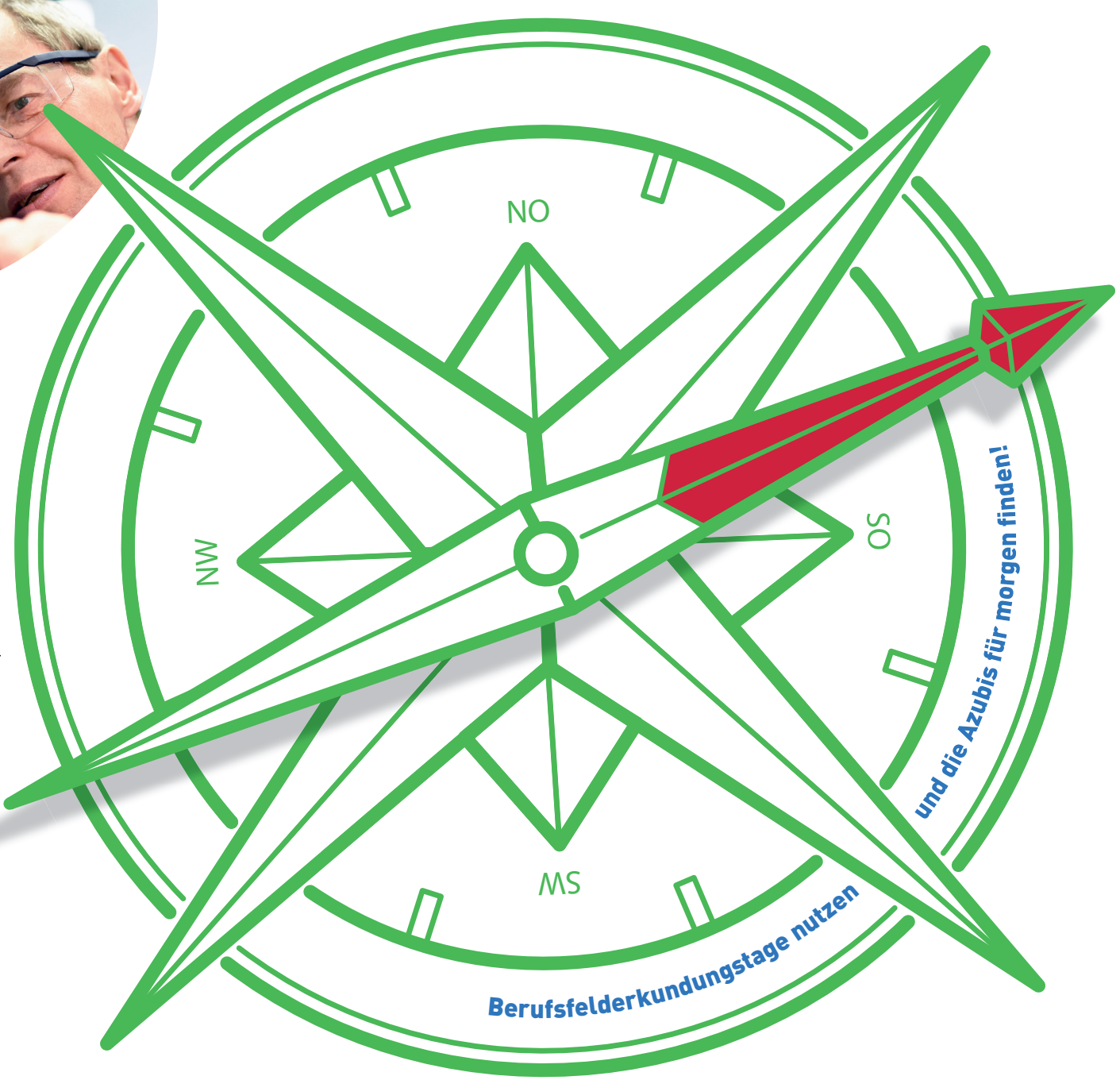
Sozialagentur
Jobcenter Mülheim an der Ruhr



Unternehmerverband



MÜLHEIM & BUSINESS GMBH
WIRTSCHAFTSFÖRDERUNG



Mülheim
an der Ruhr
Stadt am Fluss
www.muelheim-ruhr.de



**KEIN ABSCHLUSS
OHNE ANSCHLUSS**
Übergang Schule - Beruf in **NRW**

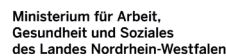
Mit finanzieller Unterstützung des Landes Nordrhein-Westfalen und des Europäischen Sozialfonds



EUROPÄISCHE UNION
Europäischer Sozialfonds



ESF
in Nordrhein-
Westfalen
In Menschen investieren



Ministerium für Arbeit,
Gesundheit und Soziales
des Landes Nordrhein-Westfalen



RUND 330 AUSBILDUNGSBERUFE
130 DAVON IM HANDWERK

20.000 STUDIENGÄNGE

74,2% DER MÄDCHEN WÄHLEN IHREN
AUSBILDUNGSBERUF AUS NUR 25 BERUFEN

61,5% DER JUNGEN WÄHLEN
IHREN AUSBILDUNGSBERUF
AUS NUR 25 BERUFEN

NEUE WEGE AUFZEIGEN

BEGEISTERUNG WECKEN

ORIENTIERUNG SCHENKEN

FACHKRÄFTE SICHERN

HORIZONT
ERWEITERN

GEMEINSAM IN EINE ERFOLGREICHE ZUKUNFT JETZT KURS SETZEN!

Mit 326 Ausbildungsberufen und über 20.000 Studiengängen steht SchülerInnen bundesweit eine Vielzahl an Berufswahlmöglichkeiten offen. Dabei wissen sie oft wenig über den beruflichen Alltag. Berufsfelderkundungen verschaffen einen frühzeitigen Einblick in die praktische Arbeitswelt.

BERUFSFELDERKUNDUNG KONKRET

Eine Berufsfelderkundung ist ein eintägiges Praktikum. In welcher Form Sie Ihren Beruf präsentieren, bestimmen Sie selbst. Wichtig ist, dass SchülerInnen einen realitätsnahen Einblick in ein Berufsfeld erhalten.

DER RAHMEN

Zielgruppe: SchülerInnen im 8. Schuljahr
Dauer: ein Schultag
Gruppengröße: Einzelpersonen bis max. 16 Jugendliche

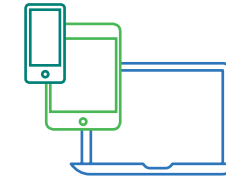
Tipps für die Umsetzung

- Gespräche mit Azubis und/oder anderen MitarbeiterInnen
- kleine Arbeitsproben, die berufsfeldtypisch sind
- Besuch von Arbeitsplätzen
- Weitere Ideen finden Sie im Mülheimer Online-Portal:
www.bfe-mh.de

WIE PROFITIEREN SIE ALS BETRIEB?

- Sie beugen frühzeitig dem Fachkräftemangel vor.
- SchülerInnen, die bei Ihnen besonderes Potenzial gezeigt haben, können Sie für ein längeres Betriebspraktikum gewinnen.
- Sie lernen frühzeitig motivierte SchülerInnen kennen, die später Ihre Azubis werden können.
- Sie zeigen sich als engagierter Betrieb und steigern so Ihre Attraktivität als Arbeitgeber.

Das Landesvorhaben „Kein Abschluss ohne Anschluss – Übergang Schule-Beruf in NRW“ setzt eine flächendeckende Berufs- und Studienorientierung an den Schulen NRWs um. Ziel ist, dass kein Jugendlicher die Schule ohne eine klare berufliche Perspektive verlässt.



Machen Sie noch ein paar Knoten mehr Fahrt! Nutzen Sie das Online-Portal und sparen Sie wertvolle Zeit und Ressourcen bei der Organisation von Berufsfelderkundungen:
www.bfe-mh.de

Kontaktieren Sie uns gerne – auch bei generellen Fragen zur Berufsfelderkundung.



Frau Sarah Dickel
Stadt Mülheim an der Ruhr
Kommunale Koordinierung Schule-Beruf
Heinrich-Melzer-Str. 1
45468 Mülheim an der Ruhr
Tel. 0208 455 4782
sarah.dickel@mueltelheim-ruhr.de



Frau Leonie Hallmann
Stadt Mülheim an der Ruhr
Kommunale Koordinierung Schule-Beruf
Heinrich-Melzer-Str. 1
45468 Mülheim an der Ruhr
Tel. 0208 455 4778
leonie.hallmann@mueltelheim-ruhr.de



Frau Jasmin Förster
Sozialagentur Stadt Mülheim an der Ruhr
Akquise- und Vermittlungsservice, Ausbildung
Eppinghofer Str. 50
45468 Mülheim an der Ruhr
Tel. 0208 455 5452
jasmin.foerster@mueltelheim-ruhr.de



Ansprechpartner und Beratung speziell für MINT-Berufsfelder:
Frau Monika Bruckmann
zdi-Netzwerk Mülheim an der Ruhr
Wiesenstr. 35
45473 Mülheim an der Ruhr
Tel. 0208 48 48 42
m.bruckmann@mueltelheim-business.de