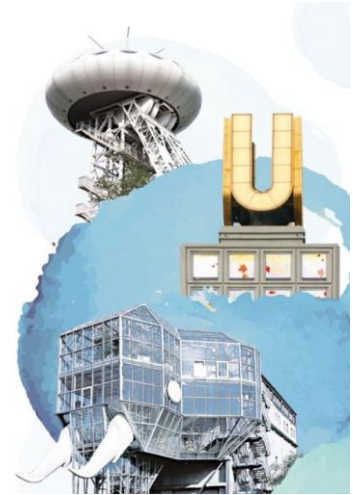


# Wirtschaftsjournal

## Stadt Unna

Januar 2025



Unternehmen	01.01.2024	01.01.2023	Veränderung	
IHK-zugehörige Unternehmen insgesamt	3.455	3.352	103 ↗	+3,1 % ↗
Land- und Forstwirtschaft, Fischerei	15	14	1 ↗	+7,1 % ↗
Produzierendes Gewerbe	245	244	1 →	+0,4 % →
Handel, Gastgewerbe, Verkehr	1.297	1.272	25 →	+2,0 % →
sonstige Dienstleistungen	1.898	1.822	76 ↗	+4,2 % ↗

Verarbeitendes Gewerbe <sup>1)</sup>	2023	2022	Veränderung	
Gesamtumsatz in Euro	700.337.062	714.704.481	-14.367.419 →	-2,0 % →
Auslandsumsatz in Euro	300.137.173	282.623.608	17.513.565 ↗	+6,2 % ↗
Exportquote in Prozent <sup>2)</sup>	42,9	39,5	3,3 ↗	+8,4 % ↗

Insolvenzen	2023	2022	Veränderung	
Unternehmensinsolvenzen	8	15	-7 ↘	-46,7 % ↘

Sozialversicherungspflichtig Beschäftigte	31.12.2023	31.12.2022	Veränderung	
Beschäftigte insgesamt	31.217	31.010	207 →	+0,7 % →
Land- und Forstwirtschaft, Fischerei	56	50	6 ↗	+12,0 % ↗
Produzierendes Gewerbe	5.331	5.122	209 ↗	+4,1 % ↗
Handel, Gastgewerbe, Verkehr	9.091	9.259	-168 →	-1,8 % →
sonstige Dienstleistungen	16.739	16.579	160 →	+1,0 % →

Arbeitsmarkt	Dez. 2024	Dez. 2023	Veränderung	
Arbeitslose	1.949	1.907	42 →	+2,2 % →
Arbeitslosenquote in Prozent <sup>3)</sup>	5,9	5,8	0,1 →	+1,7 % →
Langzeitarbeitslose	706	723	-17 →	-2,4 % →

Gewerbeanzeigen	2023	2022	Veränderung	
Gewerbeanmeldungen	520	500	20 ↗	+4,0 % ↗
Gewerbeabmeldungen	435	406	29 ↗	+7,1 % ↗

Gewerbesteuern	2022	2021	Veränderung	
Gewerbesteuereinnahmen in Euro	43.807.301	37.303.855	6.503.446 ↗	+17,4 % ↗

Bevölkerung	31.12.2023	31.12.2022	Veränderung	
Bevölkerung	60.223	60.892	-669 →	-1,1 % →

Bevölkerungsvorausberechnung	2050	2040	Veränderung	
Bevölkerung	56.835	57.550	-715 →	-1,2 % →

Berufspendler und Tagesbevölkerung	2023	2022	Veränderung	
Bevölkerung	61.319	60.136	1.183 →	+2,0 % →
Tagesbevölkerung	68.936	67.406	1.530 →	+2,3 % →
Einpendler	25.806	25.319	487 →	+1,9 % →
Einpendlerquote in Prozent	66,0	65,7	0,3 →	+0,5 % →
Auspendler	18.189	18.049	140 →	+0,8 % →
Auspendlerquote in Prozent	57,8	57,8	0,0 →	0,0 % →
Innergemeinschaftliche Pendler	13.286	13.195	91 →	+0,7 % →

1) Verarbeitendes Gewerbe mit Betrieben von mehr als 20 Beschäftigten

2) Abweichungen ergeben sich durch Rundungen

3) Bezogen auf alle zivilen Erwerbspersonen

Quellen: IHK-GfI, IT.NRW, Bundesagentur für Arbeit

## Regionalbetreuung

Gero Brandenburg  
 IHK zu Dortmund  
 Märkische Straße 120  
 44141 Dortmund  
 Tel.: (0231) 54 17-236  
 E-Mail: g.brandenburg@dortmund.ihk.de



Redaktion: Ralf Bollenberg  
 Tel.: (0231) 54 17-106  
 E-Mail: r.bollenberg@dortmund.ihk.de  
 www.ihk.de/dortmund

Weitere Wirtschaftsjournale der IHK-Region finden Sie auf unserer Homepage unter [www.ihk.de/dortmund/wirtschaftsdaten](http://www.ihk.de/dortmund/wirtschaftsdaten)