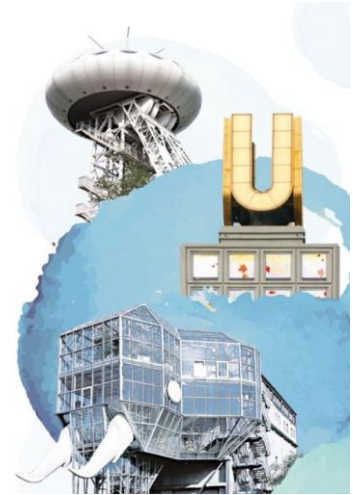


Wirtschaftsjournal

Stadt Selm

Januar 2025



Unternehmen	01.01.2024	01.01.2023	Veränderung	
IHK-zugehörige Unternehmen insgesamt	1.296	1.229	67 ↗	+5,5 % ↗
Land- und Forstwirtschaft, Fischerei	5	6	-1 ↘	-16,7 % ↘
Produzierendes Gewerbe	115	98	17 ↗	+17,3 % ↗
Handel, Gastgewerbe, Verkehr	496	489	7 →	+1,4 % →
sonstige Dienstleistungen	680	636	44 ↗	+6,9 % ↗

Verarbeitendes Gewerbe ¹⁾	2023	2022	Veränderung	
Gesamtumsatz in Euro	177.912.236	177.766.433	145.803 →	+0,1 % →
Auslandsumsatz in Euro	21.626.397	21.647.075	-20.678 →	-0,1 % →
Exportquote in Prozent ²⁾	12,2	12,2	-0,0 →	-0,2 % →

Insolvenzen	2023	2022	Veränderung	
Unternehmensinsolvenzen	6	3	3 ↗	+100,0 % ↗

Sozialversicherungspflichtig Beschäftigte	31.12.2023	31.12.2022	Veränderung	
Beschäftigte insgesamt	5.817	6.060	-243 ↘	-4,0 % ↘
Land- und Forstwirtschaft, Fischerei	46	48	-2 ↘	-4,2 % ↘
Produzierendes Gewerbe	2.059	2.135	-76 ↘	-3,6 % ↘
Handel, Gastgewerbe, Verkehr	1.125	1.123	2 →	+0,2 % →
sonstige Dienstleistungen	2.587	2.754	-167 ↘	-6,1 % ↘

Arbeitsmarkt	Dez. 2024	Dez. 2023	Veränderung	
Arbeitslose	846	854	-8 →	-0,9 % →
Arbeitslosenquote in Prozent ³⁾	x	x		
Langzeitarbeitslose	287	300	-13 ↘	-4,3 % ↘

Gewerbeanzeigen	2023	2022	Veränderung	
Gewerbeanmeldungen	209	192	17 ↗	+8,9 % ↗
Gewerbeabmeldungen	191	201	-10 ↘	-5,0 % ↘

Gewerbesteuern	2022	2021	Veränderung	
Gewerbesteuereinnahmen in Euro	15.005.457	14.555.977	449.480 ↗	+3,1 % ↗

Bevölkerung	31.12.2023	31.12.2022	Veränderung	
Bevölkerung	26.767	26.163	604 →	+2,3 % →

Bevölkerungsvorausberechnung	2050	2040	Veränderung	
Bevölkerung	24.023	24.893	-870 ↘	-3,5 % ↘

Berufspendler und Tagesbevölkerung	2023	2022	Veränderung	
Bevölkerung	26.902	26.238	664 →	+2,5 % →
Tagesbevölkerung	22.488	22.023	465 →	+2,1 % →
Einpendler	5.217	5.291	-74 →	-1,4 % →
Einpendlerquote in Prozent	56,4	56,4	0,0 →	0,0 % →
Auspendler	9.631	9.506	125 →	+1,3 % →
Auspendlerquote in Prozent	70,4	69,9	0,5 →	+0,7 % →
Innergemeinschaftliche Pendler	4.041	4.090	-49 →	-1,2 % →

1) Verarbeitendes Gewerbe mit Betrieben von mehr als 20 Beschäftigten

2) Abweichungen ergeben sich durch Rundungen

3) Die Bundesagentur für Arbeit veröffentlicht keine Arbeitslosenquoten für Städte und Gemeinden mit weniger als 15.000 zivilen Erwerbspersonen.

Quellen: IHK-GfI, IT.NRW, Bundesagentur für Arbeit

Regionalbetreuung

Franziska Strecker
 IHK zu Dortmund
 Märkische Straße 120
 44141 Dortmund
 Tel.: (0231) 54 17-409
 E-Mail: f.strecker@dortmund.ihk.de



Redaktion: Ralf Bollenberg
 Tel.: (0231) 54 17-106
 E-Mail: r.bollenberg@dortmund.ihk.de
 www.ihk.de/dortmund

Weitere Wirtschaftsjournale der IHK-Region finden Sie auf unserer Homepage unter www.ihk.de/dortmund/wirtschaftsdaten