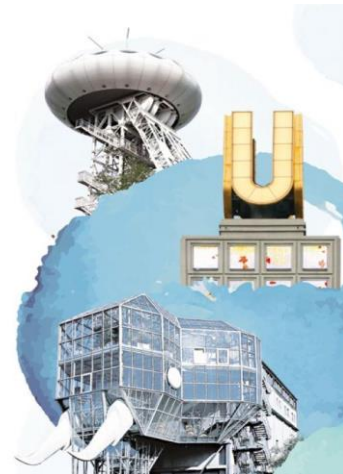


# Wirtschaftsjournal

## Stadt Schwerte

Juli 2024



Unternehmen	01.01.2024	01.01.2023	Veränderung	
IHK-zugehörige Unternehmen insgesamt	2.572	2.526	46 →	+1,8 % →
Land- und Forstwirtschaft, Fischerei	6	6	0 →	0,0 % →
Produzierendes Gewerbe	185	184	1 →	+0,5 % →
Handel, Gastgewerbe, Verkehr	956	958	-2 →	-0,2 % →
sonstige Dienstleistungen	1.425	1.378	47 ↗	+3,4 % ↗

Verarbeitendes Gewerbe <sup>1)</sup>	2023	2022	Veränderung	
Gesamtumsatz in Euro	1.298.922.449	1.285.263.095	13.659.354 →	+1,1 % →
Auslandsumsatz in Euro	609.784.646	567.102.194	42.682.452 ↗	+7,5 % ↗
Exportquote in Prozent <sup>2)</sup>	46,9	44,1	2,8 ↗	+6,4 % ↗

Insolvenzen	2023	2022	Veränderung	
Unternehmensinsolvenzen	12	7	5 ↗	+71,4 % ↗

Sozialversicherungspflichtig Beschäftigte	30.06.2023	30.06.2022	Veränderung	
Beschäftigte insgesamt	13.693	13.731	-38 →	-0,3 % →
Land- und Forstwirtschaft, Fischerei	46	48	-2 ↘	-4,2 % ↘
Produzierendes Gewerbe	4.361	4.367	-6 →	-0,1 % →
Handel, Gastgewerbe, Verkehr	3.760	3.761	-1 →	-0,0 % →
sonstige Dienstleistungen	5.526	5.555	-29 →	-0,5 % →

Arbeitsmarkt	Juni 2024	Juni 2023	Veränderung	
Arbeitslose	1.646	1.488	158 ↗	+10,6 % ↗
Arbeitslosenquote in Prozent <sup>3)</sup>	6,6	6,0	0,6 ↗	+10,0 % ↗
Langzeitarbeitslose	506	525	-19 ↘	-3,6 % ↘

Gewerbeanzeigen	2023	2022	Veränderung	
Gewerbebeanmeldungen	261	317	-56 ↘	-17,7 % ↘
Gewerbeabmeldungen	212	249	-37 ↘	-14,9 % ↘

Gewerbesteuern	2022	2021	Veränderung	
Gewerbesteuereinnahmen in Euro	37.152.024	23.906.543	13.245.481 ↗	+55,4 % ↗

Bevölkerung	31.12.2023	31.12.2022	Veränderung	
Bevölkerung	46.571	46.658	-87 →	-0,2 % →

Bevölkerungsvorausberechnung	2050	2040	Veränderung	
Bevölkerung	42.034	43.380	-1.346 ↘	-3,1 % ↘

Berufspendler und Tagesbevölkerung	2022	2021	Veränderung	
Bevölkerung	46.590	46.078	512 →	+1,1 % →
Tagesbevölkerung	41.449	40.964	485 →	+1,2 % →
Einpendler	9.655	9.502	153 →	+1,6 % →
Einpendlerquote in Prozent	52,6	52,7	-0,1 →	-0,2 % →
Auspendler	14.796	14.616	180 →	+1,2 % →
Auspendlerquote in Prozent	62,9	63,1	-0,2 →	-0,3 % →
Innergemeinschaftliche Pendler	8.715	8.536	179 →	+2,1 % →

1) Verarbeitendes Gewerbe mit Betrieben von mehr als 20 Beschäftigten

2) Abweichungen ergeben sich durch Rundungen

3) Bezogen auf alle zivilen Erwerbspersonen

Quellen: IHK-GfI, IT.NRW, Bundesagentur für Arbeit

## Regionalbetreuung

Michael Adel  
 IHK zu Dortmund  
 Märkische Straße 120  
 44141 Dortmund  
 Tel.: (0231) 54 17-276  
 E-Mail: m.adel@dortmund.ihk.de



Redaktion: Ralf Bollenberg  
 Tel.: (0231) 54 17-106  
 E-Mail: r.bollenberg@dortmund.ihk.de  
 www.ihk.de/dortmund

Weitere Wirtschaftsjournale der IHK-Region finden Sie auf unserer Homepage unter [www.ihk.de/dortmund/wirtschaftsdaten](http://www.ihk.de/dortmund/wirtschaftsdaten)