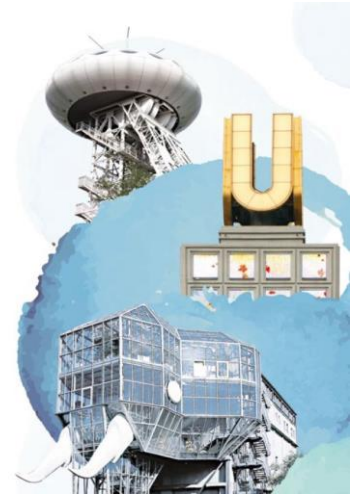


Wirtschaftsjournal

Stadt Schwerte

Januar 2025



| Unternehmen | 01.01.2024 | 01.01.2023 | Veränderung | |
|--------------------------------------|------------|------------|-------------|----------|
| IHK-zugehörige Unternehmen insgesamt | 2.572 | 2.526 | 46 → | +1,8 % → |
| Land- und Forstwirtschaft, Fischerei | 6 | 6 | 0 → | 0,0 % → |
| Produzierendes Gewerbe | 185 | 184 | 1 → | +0,5 % → |
| Handel, Gastgewerbe, Verkehr | 956 | 958 | -2 → | -0,2 % → |
| sonstige Dienstleistungen | 1.425 | 1.378 | 47 ↗ | +3,4 % ↗ |

| Verarbeitendes Gewerbe ¹⁾ | 2023 | 2022 | Veränderung | |
|--------------------------------------|---------------|---------------|--------------|----------|
| Gesamtumsatz in Euro | 1.298.922.449 | 1.285.263.095 | 13.659.354 → | +1,1 % → |
| Auslandsumsatz in Euro | 609.784.646 | 567.102.194 | 42.682.452 ↗ | +7,5 % ↗ |
| Exportquote in Prozent ²⁾ | 46,9 | 44,1 | 2,8 ↗ | +6,4 % ↗ |

| Insolvenzen | 2023 | 2022 | Veränderung | |
|-------------------------|------|------|-------------|-----------|
| Unternehmensinsolvenzen | 12 | 7 | 5 ↗ | +71,4 % ↗ |

| Sozialversicherungspflichtig Beschäftigte | 31.12.2023 | 31.12.2022 | Veränderung | |
|---|------------|------------|-------------|-----------|
| Beschäftigte insgesamt | 13.934 | 13.884 | 50 → | +0,4 % → |
| Land- und Forstwirtschaft, Fischerei | 43 | 49 | -6 ↘ | -12,2 % ↘ |
| Produzierendes Gewerbe | 4.481 | 4.425 | 56 → | +1,3 % → |
| Handel, Gastgewerbe, Verkehr | 3.729 | 3.840 | -111 → | -2,9 % → |
| sonstige Dienstleistungen | 5.681 | 5.570 | 111 → | +2,0 % → |

| Arbeitsmarkt | Dez. 2024 | Dez. 2023 | Veränderung | |
|--|-----------|-----------|-------------|-----------|
| Arbeitslose | 1.664 | 1.482 | 182 ↗ | +12,3 % ↗ |
| Arbeitslosenquote in Prozent ³⁾ | 6,7 | 6,0 | 0,7 ↗ | +11,7 % ↗ |
| Langzeitarbeitslose | 542 | 499 | 43 ↗ | +8,6 % ↗ |

| Gewerbeanzeigen | 2023 | 2022 | Veränderung | |
|--------------------|------|------|-------------|-----------|
| Gewerbeanmeldungen | 261 | 317 | -56 ↘ | -17,7 % ↘ |
| Gewerbeabmeldungen | 212 | 249 | -37 ↘ | -14,9 % ↘ |

| Gewerbesteuern | 2022 | 2021 | Veränderung | |
|--------------------------------|------------|------------|--------------|-----------|
| Gewerbesteuereinnahmen in Euro | 37.152.024 | 23.906.543 | 13.245.481 ↗ | +55,4 % ↗ |

| Bevölkerung | 31.12.2023 | 31.12.2022 | Veränderung | |
|-------------|------------|------------|-------------|----------|
| Bevölkerung | 46.571 | 46.658 | -87 → | -0,2 % → |

| Bevölkerungsvorausberechnung | 2050 | 2040 | Veränderung | |
|------------------------------|--------|--------|-------------|----------|
| Bevölkerung | 42.034 | 43.380 | -1.346 ↘ | -3,1 % ↘ |

| Berufspendler und Tagesbevölkerung | 2023 | 2022 | Veränderung | |
|------------------------------------|--------|--------|-------------|----------|
| Bevölkerung | 46.572 | 46.590 | -18 → | -0,0 % → |
| Tagesbevölkerung | 41.332 | 41.446 | -114 → | -0,3 % → |
| Einpendler | 9.643 | 9.645 | -2 → | -0,0 % → |
| Einpendlerquote in Prozent | 52,7 | 52,5 | 0,2 → | +0,4 % → |
| Auspendler | 14.883 | 14.789 | 94 → | +0,6 % → |
| Auspendlerquote in Prozent | 63,2 | 62,9 | 0,3 → | +0,5 % → |
| Innergemeinschaftliche Pendler | 8.656 | 8.738 | -82 → | -0,9 % → |

1) Verarbeitendes Gewerbe mit Betrieben von mehr als 20 Beschäftigten

2) Abweichungen ergeben sich durch Rundungen

3) Bezogen auf alle zivilen Erwerbspersonen

Quellen: IHK-GfI, IT.NRW, Bundesagentur für Arbeit

Regionalbetreuung

Michael Adel
 IHK zu Dortmund
 Märkische Straße 120
 44141 Dortmund
 Tel.: (0231) 54 17-276
 E-Mail: m.adel@dortmund.ihk.de



Redaktion: Ralf Bollenberg
 Tel.: (0231) 54 17-106
 E-Mail: r.bollenberg@dortmund.ihk.de
 www.ihk.de/dortmund

Weitere Wirtschaftsjournale der IHK-Region finden Sie auf unserer Homepage unter www.ihk.de/dortmund/wirtschaftsdaten