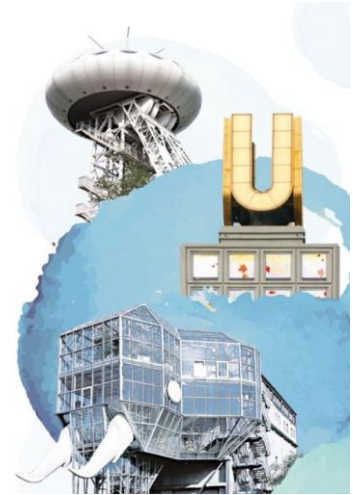


Wirtschaftsjournal

Stadt Lünen

Januar 2025



Unternehmen	01.01.2024	01.01.2023	Veränderung	
IHK-zugehörige Unternehmen insgesamt	3.846	3.703	143 ↗	+3,9 % ↗
Land- und Forstwirtschaft, Fischerei	3	2	1 ↗	+50,0 % ↗
Produzierendes Gewerbe	315	310	5 →	+1,6 % →
Handel, Gastgewerbe, Verkehr	1.632	1.565	67 ↗	+4,3 % ↗
sonstige Dienstleistungen	1.896	1.826	70 ↗	+3,8 % ↗

Verarbeitendes Gewerbe ¹⁾	2023	2022	Veränderung	
Gesamtumsatz in Euro	2.343.720.437	2.482.938.301	-139.217.864 ↘	-5,6 % ↘
Auslandsumsatz in Euro	568.641.741	540.173.759	28.467.982 ↗	+5,3 % ↗
Exportquote in Prozent ²⁾	24,3	21,8	2,5 ↗	+11,5 % ↗

Insolvenzen	2023	2022	Veränderung	
Unternehmensinsolvenzen	22	12	10 ↗	+83,3 % ↗

Sozialversicherungspflichtig Beschäftigte	31.12.2023	31.12.2022	Veränderung	
Beschäftigte insgesamt	26.651	26.651	0 →	0,0 % →
Land- und Forstwirtschaft, Fischerei	33	28	5 ↗	+17,9 % ↗
Produzierendes Gewerbe	8.355	8.055	300 ↗	+3,7 % ↗
Handel, Gastgewerbe, Verkehr	5.626	5.792	-166 →	-2,9 % →
sonstige Dienstleistungen	12.637	12.776	-139 →	-1,1 % →

Arbeitsmarkt	Dez. 2024	Dez. 2023	Veränderung	
Arbeitslose	4.702	4.664	38 →	+0,8 % →
Arbeitslosenquote in Prozent ³⁾	10,1	10,0	0,1 →	+1,0 % →
Langzeitarbeitslose	2.067	2.079	-12 →	-0,6 % →

Gewerbeanzeigen	2023	2022	Veränderung	
Gewerbeanmeldungen	681	638	43 ↗	+6,7 % ↗
Gewerbeabmeldungen	557	502	55 ↗	+11,0 % ↗

Gewerbesteuern	2022	2021	Veränderung	
Gewerbesteuereinnahmen in Euro	52.963.299	45.600.920	7.362.379 ↗	+16,1 % ↗

Bevölkerung	31.12.2023	31.12.2022	Veränderung	
Bevölkerung	87.266	86.868	398 →	+0,5 % →

Bevölkerungsvorausberechnung	2050	2040	Veränderung	
Bevölkerung	82.923	84.266	-1.343 →	-1,6 % →

Berufspendler und Tagesbevölkerung	2023	2022	Veränderung	
Bevölkerung	87.021	86.592	429 →	+0,5 % →
Tagesbevölkerung	80.020	79.498	522 →	+0,7 % →
Einpendler	19.137	18.871	266 →	+1,4 % →
Einpendlerquote in Prozent	53,2	52,8	0,4 →	+0,8 % →
Auspendler	26.138	25.965	173 →	+0,7 % →
Auspendlerquote in Prozent	60,8	60,6	0,2 →	+0,3 % →
Innergemeinschaftliche Pendler	16.835	16.876	-41 →	-0,2 % →

1) Verarbeitendes Gewerbe mit Betrieben von mehr als 20 Beschäftigten

2) Abweichungen ergeben sich durch Rundungen

3) Bezogen auf alle zivilen Erwerbspersonen

Quellen: IHK-GfI, IT.NRW, Bundesagentur für Arbeit

Regionalbetreuung

Tobias Schucht

IHK zu Dortmund

Märkische Straße 120

44141 Dortmund

Tel.: (0231) 54 17-250

E-Mail: t.schucht@dortmund.ihk.de



Redaktion: Ralf Bollenberg

Tel.: (0231) 54 17-106

E-Mail: r.bollenberg@dortmund.ihk.de

www.ihk.de/dortmund

Weitere Wirtschaftsjournale der IHK-Region finden Sie auf unserer Homepage unter www.ihk.de/dortmund/wirtschaftsdaten