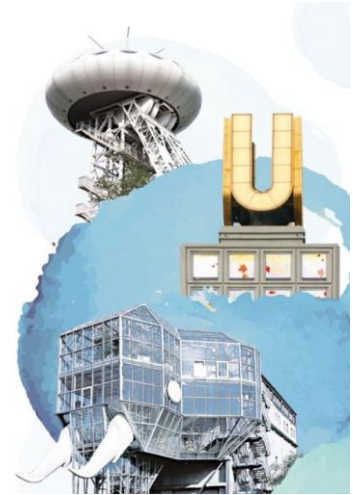


Wirtschaftsjournal

Stadt Kamen

Januar 2025



Unternehmen	01.01.2024	01.01.2023	Veränderung	
IHK-zugehörige Unternehmen insgesamt	2.059	1.991	68 ↗	+3,4 % ↗
Land- und Forstwirtschaft, Fischerei	7	7	0 →	0,0 % →
Produzierendes Gewerbe	179	164	15 ↗	+9,1 % ↗
Handel, Gastgewerbe, Verkehr	819	803	16 →	+2,0 % →
sonstige Dienstleistungen	1.054	1.017	37 ↗	+3,6 % ↗

Verarbeitendes Gewerbe ¹⁾	2023	2022	Veränderung	
Gesamtumsatz in Euro	684.735.735	654.159.532	30.576.203 ↗	+4,7 % ↗
Auslandsumsatz in Euro	229.315.943	218.572.151	10.743.792 ↗	+4,9 % ↗
Exportquote in Prozent ²⁾	33,5	33,4	0,1 →	+0,2 % →

Insolvenzen	2023	2022	Veränderung	
Unternehmensinsolvenzen	17	0	17 ↗	

Sozialversicherungspflichtig Beschäftigte	31.12.2023	31.12.2022	Veränderung	
Beschäftigte insgesamt	12.448	12.971	-523 ↓	-4,0 % ↓
Land- und Forstwirtschaft, Fischerei	15	12	3 ↗	+25,0 % ↗
Produzierendes Gewerbe	3.250	3.209	41 →	+1,3 % →
Handel, Gastgewerbe, Verkehr	3.484	3.639	-155 ↓	-4,3 % ↓
sonstige Dienstleistungen	5.699	6.111	-412 ↓	-6,7 % ↓

Arbeitsmarkt	Dez. 2024	Dez. 2023	Veränderung	
Arbeitslose	1.642	1.707	-65 ↓	-3,8 % ↓
Arbeitslosenquote in Prozent ³⁾	7,1	7,4	-0,3 ↓	-4,1 % ↓
Langzeitarbeitslose	637	686	-49 ↓	-7,1 % ↓

Gewerbeanzeigen	2023	2022	Veränderung	
Gewerbeanmeldungen	301	270	31 ↗	+11,5 % ↗
Gewerbeabmeldungen	238	234	4 →	+1,7 % →

Gewerbesteuern	2022	2021	Veränderung	
Gewerbesteuereinnahmen in Euro	21.662.212	18.664.569	2.997.643 ↗	+16,1 % ↗

Bevölkerung	31.12.2023	31.12.2022	Veränderung	
Bevölkerung	43.001	43.058	-57 →	-0,1 % →

Bevölkerungsvorausberechnung	2050	2040	Veränderung	
Bevölkerung	39.017	40.248	-1.231 ↘	-3,1 % ↘

Berufspendler und Tagesbevölkerung	2023	2022	Veränderung	
Bevölkerung	42.872	42.967	-95 →	-0,2 % →
Tagesbevölkerung	38.769	38.967	-198 →	-0,5 % →
Einpendler	11.468	11.272	196 →	+1,7 % →
Einpendlerquote in Prozent	64,9	63,9	1,0 →	+1,6 % →
Auspendler	15.571	15.272	299 →	+2,0 % →
Auspendlerquote in Prozent	71,5	70,6	0,9 →	+1,3 % →
Innergemeinschaftliche Pendler	6.209	6.360	-151 →	-2,4 % →

1) Verarbeitendes Gewerbe mit Betrieben von mehr als 20 Beschäftigten

2) Abweichungen ergeben sich durch Rundungen

3) Bezogen auf alle zivilen Erwerbspersonen

Quellen: IHK-GfI, IT.NRW, Bundesagentur für Arbeit

Regionalbetreuung

Simone Bergmann
 IHK zu Dortmund
 Märkische Straße 120
 44141 Dortmund
 Tel.: (0231) 54 17-233
 E-Mail: s.bergmann@dortmund.ihk.de



Redaktion: Ralf Bollenberg
 Tel.: (0231) 54 17-106
 E-Mail: r.bollenberg@dortmund.ihk.de
 www.ihk.de/dortmund

Weitere Wirtschaftsjournale der IHK-Region finden Sie auf unserer Homepage unter www.ihk.de/dortmund/wirtschaftsdaten