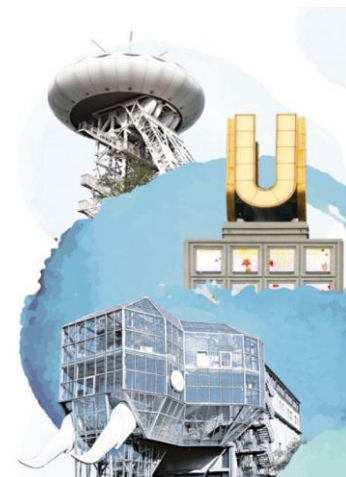


Wirtschaftsjournal

Stadt Hamm

Juli 2024



Unternehmen	01.01.2024	01.01.2023	Veränderung	
IHK-zugehörige Unternehmen insgesamt	8.260	8.075	185 →	+2,3 % →
Land- und Forstwirtschaft, Fischerei	31	33	-2 ↓	-6,1 % ↓
Produzierendes Gewerbe	505	498	7 →	+1,4 % →
Handel, Gastgewerbe, Verkehr	3.492	3.459	33 →	+1,0 % →
sonstige Dienstleistungen	4.232	4.085	147 ↗	+3,6 % ↗

Verarbeitendes Gewerbe ¹⁾	2023	2022	Veränderung	
Gesamtumsatz in Euro	3.240.118.818	3.248.091.934	-7.973.116 →	-0,2 % →
Auslandsumsatz in Euro	1.120.514.323	1.184.562.182	-64.047.859 ↓	-5,4 % ↓
Exportquote in Prozent ²⁾	34,6	36,5	-1,9 ↓	-5,2 % ↓

Insolvenzen	2023	2022	Veränderung	
Unternehmensinsolvenzen	47	36	11 ↗	+30,6 % ↗

Sozialversicherungspflichtig Beschäftigte	30.06.2023	30.06.2022	Veränderung	
Beschäftigte insgesamt	62.575	63.160	-585 →	-0,9 % →
Land- und Forstwirtschaft, Fischerei	89	97	-8 ↓	-8,2 % ↓
Produzierendes Gewerbe	14.482	14.969	-487 ↓	-3,3 % ↓
Handel, Gastgewerbe, Verkehr	15.728	15.901	-173 →	-1,1 % →
sonstige Dienstleistungen	32.276	32.193	83 →	+0,3 % →

Arbeitsmarkt	Juni 2024	Juni 2023	Veränderung	
Arbeitslose	8.142	8.153	-11 →	-0,1 % →
Arbeitslosenquote in Prozent ³⁾	8,4	8,5	-0,1 →	-1,2 % →
Langzeitarbeitslose	3.896	3.897	-1 →	-0,0 % →

Gewerbeanzeigen	2023	2022	Veränderung	
Gewerbeanmeldungen	1.392	1.276	116 ↗	+9,1 % ↗
Gewerbeabmeldungen	1.212	1.006	206 ↗	+20,5 % ↗

Gewerbesteuern	2022	2021	Veränderung	
Gewerbesteuereinnahmen in Euro	92.643.099	83.879.907	8.763.192 ↗	+10,4 % ↗

Bevölkerung	31.12.2023	31.12.2022	Veränderung	
Bevölkerung	180.761	180.849	-88 →	-0,0 % →

Bevölkerungsvorausberechnung	2050	2040	Veränderung	
Bevölkerung	171.515	174.219	-2.704 →	-1,6 % →

Berufspendler und Tagesbevölkerung	2022	2021	Veränderung	
Bevölkerung	180.361	178.970	1.391 →	+0,8 % →
Tagesbevölkerung	173.960	174.351	-391 →	-0,2 % →
Einpendler	29.299	29.516	-217 →	-0,7 % →
Einpendlerquote in Prozent	34,9	35,5	-0,6 →	-1,7 % →
Auspendler	35.700	34.135	1.565 ↗	+4,6 % ↗
Auspendlerquote in Prozent	39,6	38,9	0,7 →	+1,8 % →
Innergemeinschaftliche Pendler	54.556	53.550	1.006 →	+1,9 % →

1) Verarbeitendes Gewerbe mit Betrieben von mehr als 20 Beschäftigten

2) Abweichungen ergeben sich durch Rundungen

3) Bezogen auf alle zivilen Erwerbspersonen

Quellen: IHK-GfI, IT.NRW, Bundesagentur für Arbeit

Regionalbetreuung

Stefan Peltzer
 IHK zu Dortmund
 Märkische Straße 120
 44141 Dortmund
 Tel.: (0231) 54 17-146
 E-Mail: s.peltzer@dortmund.ihk.de



Redaktion: Ralf Bollenberg
 Tel.: (0231) 54 17-106
 E-Mail: r.bollenberg@dortmund.ihk.de
www.ihk.de/dortmund

Weitere Wirtschaftsjournale der IHK-Region finden Sie auf unserer Homepage unter www.ihk.de/dortmund/wirtschaftsdaten