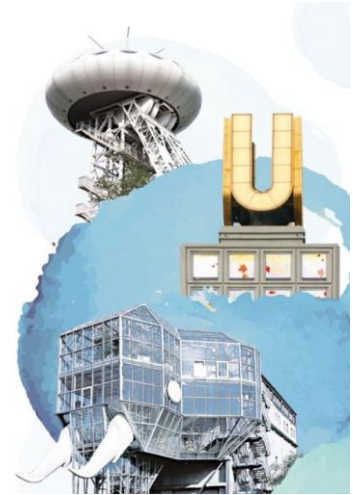


Wirtschaftsjournal

Stadt Fröndenberg

Januar 2025



Unternehmen	01.01.2024	01.01.2023	Veränderung	
IHK-zugehörige Unternehmen insgesamt	1.216	1.180	36 ↗	+3,1 % ↗
Land- und Forstwirtschaft, Fischerei	14	15	-1 ↘	-6,7 % ↘
Produzierendes Gewerbe	111	110	1 →	+0,9 % →
Handel, Gastgewerbe, Verkehr	475	461	14 ↗	+3,0 % ↗
sonstige Dienstleistungen	616	594	22 ↗	+3,7 % ↗

Verarbeitendes Gewerbe ¹⁾	2023	2022	Veränderung	
Gesamtumsatz in Euro	179.394.129	178.926.546	467.583 →	+0,3 % →
Auslandsumsatz in Euro	29.985.948	39.106.507	-9.120.559 ↘	-23,3 % ↘
Exportquote in Prozent ²⁾	16,7	21,9	-5,1 ↘	-23,5 % ↘

Insolvenzen	2023	2022	Veränderung	
Unternehmensinsolvenzen	4	2	2 ↗	+100,0 % ↗

Sozialversicherungspflichtig Beschäftigte	31.12.2023	31.12.2022	Veränderung	
Beschäftigte insgesamt	4.479	4.476	3 →	+0,1 % →
Land- und Forstwirtschaft, Fischerei	51	51	0 →	0,0 % →
Produzierendes Gewerbe	1.736	1.750	-14 →	-0,8 % →
Handel, Gastgewerbe, Verkehr	963	947	16 →	+1,7 % →
sonstige Dienstleistungen	1.729	1.728	1 →	+0,1 % →

Arbeitsmarkt	Dez. 2024	Dez. 2023	Veränderung	
Arbeitslose	578	588	-10 →	-1,7 % →
Arbeitslosenquote in Prozent ³⁾	x	x		
Langzeitarbeitslose	196	224	-28 ↘	-12,5 % ↘

Gewerbeanzeigen	2023	2022	Veränderung	
Gewerbeanmeldungen	144	139	5 ↗	+3,6 % ↗
Gewerbeabmeldungen	125	108	17 ↗	+15,7 % ↗

Gewerbesteuern	2022	2021	Veränderung	
Gewerbesteuereinnahmen in Euro	7.652.010	6.252.421	1.399.589 ↗	+22,4 % ↗

Bevölkerung	31.12.2023	31.12.2022	Veränderung	
Bevölkerung	20.450	20.548	-98 →	-0,5 % →

Bevölkerungsvorausberechnung	2050	2040	Veränderung	
Bevölkerung	18.936	19.535	-599 ↘	-3,1 % ↘

Berufspendler und Tagesbevölkerung	2023	2022	Veränderung	
Bevölkerung	20.486	20.565	-79 →	-0,4 % →
Tagesbevölkerung	16.091	16.359	-268 →	-1,6 % →
Einpendler	3.588	3.725	-137 ↘	-3,7 % ↘
Einpendlerquote in Prozent	55,7	56,5	-0,8 →	-1,4 % →
Auspendler	7.983	7.931	52 →	+0,7 % →
Auspendlerquote in Prozent	73,7	73,5	0,2 →	+0,3 % →
Innergemeinschaftliche Pendler	2.856	2.864	-8 →	-0,3 % →

1) Verarbeitendes Gewerbe mit Betrieben von mehr als 20 Beschäftigten

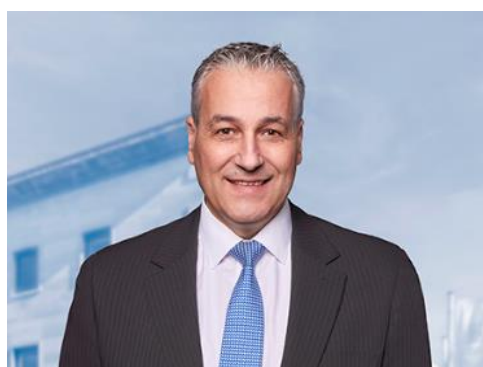
2) Abweichungen ergeben sich durch Rundungen

3) Die Bundesagentur für Arbeit veröffentlicht keine Arbeitslosenquoten für Städte und Gemeinden mit weniger als 15.000 zivilen Erwerbspersonen.

Quellen: IHK-GfI, IT.NRW, Bundesagentur für Arbeit

Regionalbetreuung

Dirk Vohwinkel
 IHK zu Dortmund
 Märkische Straße 120
 44141 Dortmund
 Tel.: (0231) 54 17-282
 E-Mail: d.vohwinkel@dortmund.ihk.de



Redaktion: Ralf Bollenberg
 Tel.: (0231) 54 17-106
 E-Mail: r.bollenberg@dortmund.ihk.de
 www.ihk.de/dortmund

Weitere Wirtschaftsjournale der IHK-Region finden Sie auf unserer Homepage unter www.ihk.de/dortmund/wirtschaftsdaten