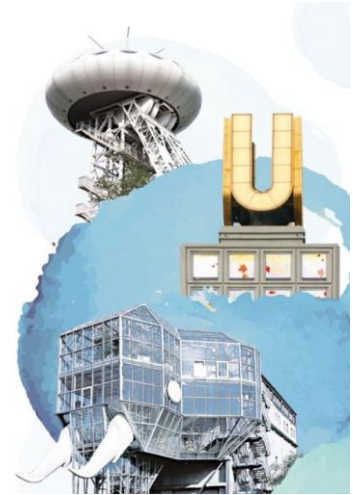


Wirtschaftsjournal

Stadt Dortmund

Januar 2025



Unternehmen	01.01.2024	01.01.2023	Veränderung	
IHK-zugehörige Unternehmen insgesamt	30.821	29.985	836 →	+2,8 % →
Land- und Forstwirtschaft, Fischerei	38	39	-1 →	-2,6 % →
Produzierendes Gewerbe	2.027	1.996	31 →	+1,6 % →
Handel, Gastgewerbe, Verkehr	11.724	11.522	202 →	+1,8 % →
sonstige Dienstleistungen	17.032	16.428	604 ↗	+3,7 % ↗

Verarbeitendes Gewerbe ¹⁾	2023	2022	Veränderung	
Gesamtumsatz in Euro	7.109.520.545	6.525.823.966	583.696.579 ↗	+8,9 % ↗
Auslandsumsatz in Euro	3.368.535.610	3.185.145.227	183.390.383 ↗	+5,8 % ↗
Exportquote in Prozent ²⁾	47,4	48,8	-1,4 →	-2,9 % →

Insolvenzen	2023	2022	Veränderung	
Unternehmensinsolvenzen	164	153	11 ↗	+7,2 % ↗

Sozialversicherungspflichtig Beschäftigte	31.12.2023	31.12.2022	Veränderung	
Beschäftigte insgesamt	266.272	263.316	2.956 →	+1,1 % →
Land- und Forstwirtschaft, Fischerei	131	130	1 →	+0,8 % →
Produzierendes Gewerbe	43.370	44.076	-706 →	-1,6 % →
Handel, Gastgewerbe, Verkehr	59.648	59.686	-38 →	-0,1 % →
sonstige Dienstleistungen	163.122	159.424	3.698 →	+2,3 % →

Arbeitsmarkt	Dez. 2024	Dez. 2023	Veränderung	
Arbeitslose	38.223	37.301	922 →	+2,5 % →
Arbeitslosenquote in Prozent ³⁾	11,6	11,5	0,1 →	+0,9 % →
Langzeitarbeitslose	16.520	16.617	-97 →	-0,6 % →

Gewerbeanzeigen	2023	2022	Veränderung	
Gewerbebeanmeldungen	4.917	4.251	666 ↗	+15,7 % ↗
Gewerbeabmeldungen	3.690	3.241	449 ↗	+13,9 % ↗

Gewerbesteuern	2022	2021	Veränderung	
Gewerbesteuereinnahmen in Euro	428.234.090	463.585.320	-35.351.230 ↘	-7,6 % ↘

Bevölkerung	31.12.2023	31.12.2022	Veränderung	
Bevölkerung	595.471	593.317	2.154 →	+0,4 % →

Bevölkerungsvorausberechnung	2050	2040	Veränderung	
Bevölkerung	584.138	584.743	-605 →	-0,1 % →

Berufspendler und Tagesbevölkerung	2023	2022	Veränderung	
Bevölkerung	593.941	592.900	1.041 →	+0,2 % →
Tagesbevölkerung	634.911	629.581	5.330 →	+0,8 % →
Einpendler	146.479	141.474	5.005 ↗	+3,5 % ↗
Einpendlerquote in Prozent	43,3	42,6	0,7 →	+1,6 % →
Auspendler	105.509	104.793	716 →	+0,7 % →
Auspendlerquote in Prozent	35,5	35,5	0,0 →	0,0 % →
Innergemeinschaftliche Pendler	191.810	190.567	1.243 →	+0,7 % →

1) Verarbeitendes Gewerbe mit Betrieben von mehr als 20 Beschäftigten

2) Abweichungen ergeben sich durch Rundungen

3) Bezogen auf alle zivilen Erwerbspersonen

Quellen: IHK-GfI, IT.NRW, Bundesagentur für Arbeit

Redaktion: Ralf Bollenberg

Tel.: (0231) 54 17-106

E-Mail: r.bollenberg@dortmund.ihk.de

www.ihk.de/dortmund

Weitere Wirtschaftsjournale der IHK-Region finden Sie auf unserer Homepage unter www.ihk.de/dortmund/wirtschaftsdaten