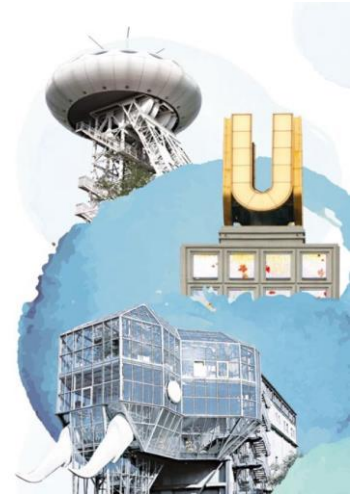


# Wirtschaftsjournal

## Stadt Bergkamen

November 2024



Unternehmen	01.01.2024	01.01.2023	Veränderung	
IHK-zugehörige Unternehmen insgesamt	1.942	1.879	63 ↗	+3,4 % ↗
Land- und Forstwirtschaft, Fischerei	5	5	0 →	0,0 % →
Produzierendes Gewerbe	126	129	-3 →	-2,3 % →
Handel, Gastgewerbe, Verkehr	881	855	26 ↗	+3,0 % ↗
sonstige Dienstleistungen	930	890	40 ↗	+4,5 % ↗

Verarbeitendes Gewerbe <sup>1)</sup>	2023	2022	Veränderung	
Gesamtumsatz in Euro	427.034.421	414.549.680	12.484.741 ↗	+3,0 % ↗
Auslandsumsatz in Euro	279.483.426	251.114.120	28.369.306 ↗	+11,3 % ↗
Exportquote in Prozent <sup>2)</sup>	65,4	60,6	4,9 ↗	+8,0 % ↗

Insolvenzen	2023	2022	Veränderung	
Unternehmensinsolvenzen	10	2	8 ↗	+400,0 % ↗

Sozialversicherungspflichtig Beschäftigte	31.12.2023	31.12.2022	Veränderung	
Beschäftigte insgesamt	11.128	11.136	-8 →	-0,1 % →
Land- und Forstwirtschaft, Fischerei	13	11	*	*
Produzierendes Gewerbe	3.798	3.852	*	*
Handel, Gastgewerbe, Verkehr	3.449	3.459	-10 →	-0,3 % →
sonstige Dienstleistungen	3.868	3.814	54 →	+1,4 % →

Arbeitsmarkt	Okt. 2024	Okt. 2023	Veränderung	
Arbeitslose	2.147	2.231	-84 ↘	-3,8 % ↘
Arbeitslosenquote in Prozent <sup>3)</sup>	7,9	8,3	-0,4 ↘	-4,8 % ↘
Langzeitarbeitslose	877	902	-25 →	-2,8 % →

Gewerbeanzeigen	2023	2022	Veränderung	
Gewerbeanmeldungen	325	335	-10 →	-3,0 % →
Gewerbeabmeldungen	278	277	1 →	+0,4 % →

Gewerbesteuern	2022	2021	Veränderung	
Gewerbesteuereinnahmen in Euro	8.601.881	13.312.007	-4.710.126 ↘	-35,4 % ↘

Bevölkerung	31.12.2023	31.12.2022	Veränderung	
Bevölkerung	49.475	49.263	212 →	+0,4 % →

Bevölkerungsvorausberechnung	2050	2040	Veränderung	
Bevölkerung	48.845	49.502	-657 →	-1,3 % →

Berufspendler und Tagesbevölkerung	2023	2022	Veränderung	
Bevölkerung	49.365	48.994	371 →	+0,8 % →
Tagesbevölkerung	39.198	39.445	-247 →	-0,6 % →
Einpendler	8.496	8.665	-169 →	-2,0 % →
Einpendlerquote in Prozent	56,1	56,3	-0,2 →	-0,4 % →
Auspendler	18.663	18.214	449 →	+2,5 % →
Auspendlerquote in Prozent	73,7	73,0	0,7 →	+1,0 % →
Innergemeinschaftliche Pendler	6.650	6.739	-89 →	-1,3 % →

1) Verarbeitendes Gewerbe mit Betrieben von mehr als 20 Beschäftigten

2) Abweichungen ergeben sich durch Rundungen

3) Bezogen auf alle zivilen Erwerbspersonen

Quellen: IHK-GfI, IT.NRW, Bundesagentur für Arbeit

## Regionalbetreuung

Dominik Stute  
 IHK zu Dortmund  
 Märkische Straße 120  
 44141 Dortmund  
 Tel.: (0231) 54 17-315  
 E-Mail: d.stute@dortmund.ihk.de



Redaktion: Ralf Bollenberg  
 Tel.: (0231) 54 17-106  
 E-Mail: r.bollenberg@dortmund.ihk.de  
 www.ihk.de/dortmund

Weitere Wirtschaftsjournale der IHK-Region finden Sie auf unserer Homepage unter [www.ihk.de/dortmund/wirtschaftsdaten](http://www.ihk.de/dortmund/wirtschaftsdaten)