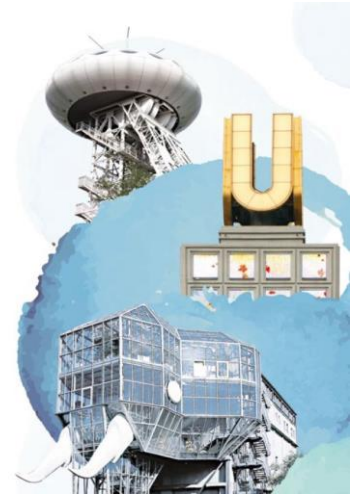


Wirtschaftsjournal

Kreis Unna

Januar 2025



Unternehmen	01.01.2024	01.01.2023	Veränderung	
IHK-zugehörige Unternehmen insgesamt	20.009	19.380	629 ↗	+3,2 % ↗
Land- und Forstwirtschaft, Fischerei	73	75	-2 →	-2,7 % →
Produzierendes Gewerbe	1.577	1.521	56 ↗	+3,7 % ↗
Handel, Gastgewerbe, Verkehr	8.012	7.852	160 →	+2,0 % →
sonstige Dienstleistungen	10.347	9.932	415 ↗	+4,2 % ↗

Verarbeitendes Gewerbe ¹⁾	2023	2022	Veränderung	
Gesamtumsatz in Euro	7.923.725.855	8.074.772.298	-151.046.443 →	-1,9 % →
Auslandsumsatz in Euro	3.095.957.831	3.080.362.965	15.594.866 →	+0,5 % →
Exportquote in Prozent ²⁾	39,1	38,1	0,9 →	+2,4 % →

Insolvenzen	2023	2022	Veränderung	
Unternehmensinsolvenzen	86	60	26 ↗	+43,3 % ↗

Sozialversicherungspflichtig Beschäftigte	31.12.2023	31.12.2022	Veränderung	
Beschäftigte insgesamt	138.208	137.530	678 →	+0,5 % →
Land- und Forstwirtschaft, Fischerei	339	322	17 ↗	+5,3 % ↗
Produzierendes Gewerbe	39.134	38.340	794 →	+2,1 % →
Handel, Gastgewerbe, Verkehr	39.288	39.608	-320 →	-0,8 % →
sonstige Dienstleistungen	59.447	59.260	187 →	+0,3 % →

Arbeitsmarkt	Dez. 2024	Dez. 2023	Veränderung	
Arbeitslose	15.575	15.316	259 →	+1,7 % →
Arbeitslosenquote in Prozent ³⁾	7,2	7,1	0,1 →	+1,4 % →
Langzeitarbeitslose	6.045	6.143	-98 →	-1,6 % →

Gewerbeanzeigen	2023	2022	Veränderung	
Gewerbeanmeldungen	2.919	2.774	145 ↗	+5,2 % ↗
Gewerbeabmeldungen	2.373	2.302	71 ↗	+3,1 % ↗

Gewerbesteuern	2022	2021	Veränderung	
Gewerbesteuereinnahmen in Euro	252.469.299	210.305.704	42.163.595 ↗	+20,0 % ↗

Bevölkerung	31.12.2023	31.12.2022	Veränderung	
Bevölkerung	399.447	398.866	581 →	+0,1 % →

Bevölkerungsvorausberechnung	2050	2040	Veränderung	
Bevölkerung	371.530	380.306	-8.776 →	-2,3 % →

- 1) Verarbeitendes Gewerbe mit Betrieben von mehr als 20 Beschäftigten
2) Abweichungen ergeben sich durch Rundungen
3) Bezogen auf alle zivilen Erwerbspersonen
4) Durch einen methodischen Umbruch liegen keine Daten auf Kreisebene vor für das Jahr 2020 vor.
Quellen: IHK-GfI, IT.NRW, Bundesagentur für Arbeit

Redaktion: Ralf Bollenberg
Tel.: (0231) 54 17-106
E-Mail: r.bollenberg@dortmund.ihk.de
www.ihk.de/dortmund

Weitere Wirtschaftsjournale der IHK-Region finden Sie auf unserer Homepage unter www.ihk.de/dortmund/wirtschaftsdaten