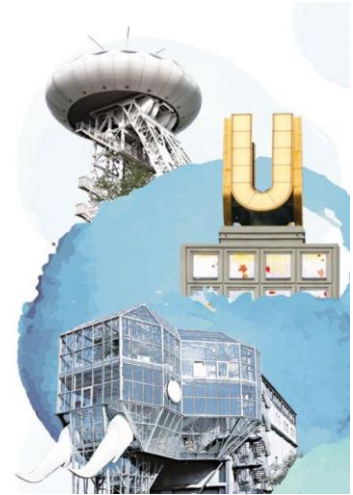


# Wirtschaftsjournal

## IHK-Bezirk Dortmund

November 2024



Unternehmen	01.01.2024	01.01.2023	Veränderung	
IHK-zugehörige Unternehmen insgesamt	59.090	57.440	1.650 →	+2,9 % →
Land- und Forstwirtschaft, Fischerei	142	147	-5 ↓	-3,4 % ↓
Produzierendes Gewerbe	4.109	4.015	94 →	+2,3 % →
Handel, Gastgewerbe, Verkehr	23.228	22.833	395 →	+1,7 % →
sonstige Dienstleistungen	31.611	30.445	1.166 ↗	+3,8 % ↗

Verarbeitendes Gewerbe <sup>1)</sup>	2023	2022	Veränderung	
Gesamtumsatz in Euro	18.273.365.218	17.848.688.198	424.677.020 →	+2,4 % →
Auslandsumsatz in Euro	7.585.007.764	7.450.070.374	134.937.390 →	+1,8 % →
Exportquote in Prozent <sup>2)</sup>	41,5	41,7	-0,2 →	-0,6 % →

Insolvenzen	2023	2022	Veränderung	
Unternehmensinsolvenzen	297	249	48 ↗	+19,3 % ↗

Sozialversicherungspflichtig Beschäftigte	31.12.2023	31.12.2022	Veränderung	
Beschäftigte insgesamt	467.480	464.467	3.013 →	+0,6 % →
Land- und Forstwirtschaft, Fischerei	557	549	8 →	+1,5 % →
Produzierendes Gewerbe	97.021	97.261	-240 →	-0,2 % →
Handel, Gastgewerbe, Verkehr	114.709	115.288	-579 →	-0,5 % →
sonstige Dienstleistungen	255.192	251.369	3.823 →	+1,5 % →

Arbeitsmarkt	Okt. 2024	Okt. 2023	Veränderung	
Arbeitslose	62.323	61.647	676 →	+1,1 % →
Arbeitslosenquote in Prozent <sup>3)</sup>	9,7	9,7	0,0 →	0,0 % →
Langzeitarbeitslose	26.705	26.981	-276 →	-1,0 % →

Gewerbeanzeigen	2023	2022	Veränderung	
Gewerbeanmeldungen	9.228	8.301	927 ↗	+11,2 % ↗
Gewerbeabmeldungen	7.275	6.549	726 ↗	+11,1 % ↗

Gewerbesteuern	2022	2021	Veränderung	
Gewerbesteuereinnahmen in Euro	773.346.488	757.770.931	15.575.557 →	+2,1 % →

Bevölkerung	31.12.2023	31.12.2022	Veränderung	
Bevölkerung	1.175.679	1.173.032	2.647 →	+0,2 % →

Bevölkerungsvorausberechnung	2050	2040	Veränderung	
Bevölkerung	1.127.183	1.139.268	-12.085 →	-1,1 % →

1) Verarbeitendes Gewerbe mit Betrieben von mehr als 20 Beschäftigten

2) Abweichungen ergeben sich durch Rundungen

3) Bezogen auf alle zivilen Erwerbspersonen

Quellen: IHK-GfI, IT.NRW, Bundesagentur für Arbeit

Redaktion: Ralf Bollenberg

Tel.: (0231) 54 17-106

E-Mail: [r.bollenberg@dortmund.ihk.de](mailto:r.bollenberg@dortmund.ihk.de)

[www.ihk.de/dortmund](http://www.ihk.de/dortmund)

Weitere Wirtschaftsjournale der IHK-Region finden Sie auf unserer Homepage unter [www.ihk.de/dortmund/wirtschaftsdaten](http://www.ihk.de/dortmund/wirtschaftsdaten)