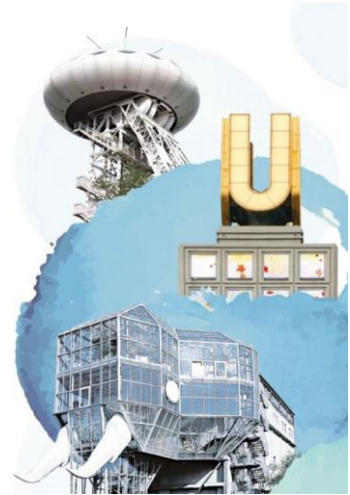


Wirtschaftsjournal

Gemeinde Holzwickede

Januar 2025



Unternehmen	01.01.2024	01.01.2023	Veränderung	
IHK-zugehörige Unternehmen insgesamt	1.199	1.157	42 ↗	+3,6 % ↗
Land- und Forstwirtschaft, Fischerei	3	3	0 →	0,0 % →
Produzierendes Gewerbe	83	79	4 ↗	+5,1 % ↗
Handel, Gastgewerbe, Verkehr	530	527	3 →	+0,6 % →
sonstige Dienstleistungen	583	548	35 ↗	+6,4 % ↗

Verarbeitendes Gewerbe ¹⁾	2023	2022	Veränderung	
Gesamtumsatz in Euro	490.557.798	457.231.480	33.326.318 ↗	+7,3 % ↗
Auslandsumsatz in Euro	135.669.503	127.607.132	8.062.371 ↗	+6,3 % ↗
Exportquote in Prozent ²⁾	27,7	27,9	-0,3 →	-0,9 % →

Insolvenzen	2023	2022	Veränderung	
Unternehmensinsolvenzen	0	5	-5 ↘	-100,0 % ↘

Sozialversicherungspflichtig Beschäftigte	31.12.2023	31.12.2022	Veränderung	
Beschäftigte insgesamt	11.562	10.835	727 ↗	+6,7 % ↗
Land- und Forstwirtschaft, Fischerei	6	6	*	*
Produzierendes Gewerbe	2.469	2.359	*	*
Handel, Gastgewerbe, Verkehr	5.341	4.980	361 ↗	+7,2 % ↗
sonstige Dienstleistungen	3.746	3.490	256 ↗	+7,3 % ↗

Arbeitsmarkt	Dez. 2024	Dez. 2023	Veränderung	
Arbeitslose	461	438	23 ↗	+5,3 % ↗
Arbeitslosenquote in Prozent ³⁾	x	x		
Langzeitarbeitslose	168	155	13 ↗	+8,4 % ↗

Gewerbeanzeigen	2023	2022	Veränderung	
Gewerbeanmeldungen	133	149	-16 ↘	-10,7 % ↘
Gewerbeabmeldungen	104	126	-22 ↘	-17,5 % ↘

Gewerbesteuern	2022	2021	Veränderung	
Gewerbesteuereinnahmen in Euro	24.316.948	15.385.379	8.931.569 ↗	+58,1 % ↗

Bevölkerung	31.12.2023	31.12.2022	Veränderung	
Bevölkerung	17.587	17.298	289 →	+1,7 % →

Bevölkerungsvorausberechnung	2050	2040	Veränderung	
Bevölkerung	15.379	15.821	-442 →	-2,8 % →

Berufspendler und Tagesbevölkerung	2023	2022	Veränderung	
Bevölkerung	17.361	17.244	117 →	+0,7 % →
Tagesbevölkerung	20.892	21.269	-377 →	-1,8 % →
Einpendler	10.555	10.865	-310 →	-2,9 % →
Einpendlerquote in Prozent	83,3	83,4	-0,1 →	-0,1 % →
Auspendler	7.024	6.840	184 →	+2,7 % →
Auspendlerquote in Prozent	76,8	76,0	0,8 →	+1,1 % →
Innergemeinschaftliche Pendler	2.123	2.155	-32 →	-1,5 % →

1) Verarbeitendes Gewerbe mit Betrieben von mehr als 20 Beschäftigten

2) Abweichungen ergeben sich durch Rundungen

3) Die Bundesagentur für Arbeit veröffentlicht keine Arbeitslosenquoten für Städte und Gemeinden mit weniger als 15.000 zivilen Erwerbspersonen.

Quellen: IHK-GfI, IT.NRW, Bundesagentur für Arbeit

Regionalbetreuung

Maike Fritzsching
 IHK zu Dortmund
 Märkische Straße 120
 44141 Dortmund
 Tel.: (0231) 54 17-260
 E-Mail: m.fritzsching@dortmund.ihk.de



Redaktion: Ralf Bollenberg
 Tel.: (0231) 54 17-106
 E-Mail: r.bollenberg@dortmund.ihk.de
www.ihk.de/dortmund

Weitere Wirtschaftsjournale der IHK-Region finden Sie auf unserer Homepage unter www.ihk.de/dortmund/wirtschaftsdaten