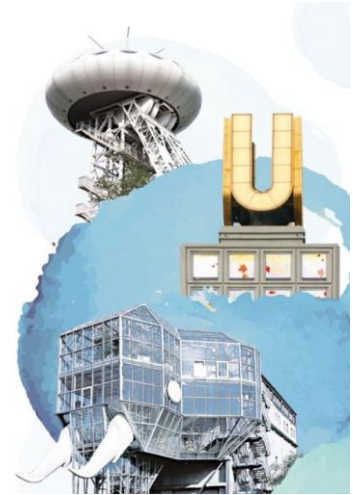


# Wirtschaftsjournal

## Gemeinde Bönen

Januar 2025



Unternehmen	01.01.2024	01.01.2023	Veränderung	
IHK-zugehörige Unternehmen insgesamt	845	844	1 →	+0,1 % →
Land- und Forstwirtschaft, Fischerei	2	2	0 →	0,0 % →
Produzierendes Gewerbe	78	73	5 ↗	+6,8 % ↗
Handel, Gastgewerbe, Verkehr	390	392	-2 →	-0,5 % →
sonstige Dienstleistungen	375	377	-2 →	-0,5 % →

Verarbeitendes Gewerbe <sup>1)</sup>	2023	2022	Veränderung	
Gesamtumsatz in Euro	961.910.563	1.015.040.721	-53.130.158 ↘	-5,2 % ↘
Auslandsumsatz in Euro	704.398.499	773.262.984	-68.864.485 ↘	-8,9 % ↘
Exportquote in Prozent <sup>2)</sup>	73,2	76,2	-3,0 ↘	-3,9 % ↘

Insolvenzen	2023	2022	Veränderung	
Unternehmensinsolvenzen	2	8	-6 ↘	-75,0 % ↘

Sozialversicherungspflichtig Beschäftigte	31.12.2023	31.12.2022	Veränderung	
Beschäftigte insgesamt	8.625	8.453	172 →	+2,0 % →
Land- und Forstwirtschaft, Fischerei	24	20	4 ↗	+20,0 % ↗
Produzierendes Gewerbe	3.389	3.179	210 ↗	+6,6 % ↗
Handel, Gastgewerbe, Verkehr	2.727	2.793	-66 →	-2,4 % →
sonstige Dienstleistungen	2.485	2.461	24 →	+1,0 % →

Arbeitsmarkt	Dez. 2024	Dez. 2023	Veränderung	
Arbeitslose	719	658	61 ↗	+9,3 % ↗
Arbeitslosenquote in Prozent <sup>3)</sup>	x	x		
Langzeitarbeitslose	274	266	8 ↗	+3,0 % ↗

Gewerbeanzeigen	2023	2022	Veränderung	
Gewerbeanmeldungen	120	132	-12 ↓	-9,1 % ↓
Gewerbeabmeldungen	102	98	4 ↑	+4,1 % ↑

Gewerbesteuern	2022	2021	Veränderung	
Gewerbesteuereinnahmen in Euro	17.073.096	15.169.671	1.903.425 ↑	+12,5 % ↑

Bevölkerung	31.12.2023	31.12.2022	Veränderung	
Bevölkerung	18.239	18.438	-199 →	-1,1 % →

Bevölkerungsvorausberechnung	2050	2040	Veränderung	
Bevölkerung	16.651	17.233	-582 ↓	-3,4 % ↓

Berufspendler und Tagesbevölkerung	2023	2022	Veränderung	
Bevölkerung	18.350	18.425	-75 →	-0,4 % →
Tagesbevölkerung	19.573	21.669	-2.096 ↓	-9,7 % ↓
Einpendler	7.795	9.751	-1.956 ↓	-20,1 % ↓
Einpendlerquote in Prozent	75,9	79,2	-3,3 ↓	-4,2 % ↓
Auspendler	6.572	6.507	65 →	+1,0 % →
Auspendlerquote in Prozent	72,7	71,7	1,0 →	+1,4 % →
Innergemeinschaftliche Pendler	2.471	2.563	-92 ↓	-3,6 % ↓

1) Verarbeitendes Gewerbe mit Betrieben von mehr als 20 Beschäftigten

2) Abweichungen ergeben sich durch Rundungen

3) Die Bundesagentur für Arbeit veröffentlicht keine Arbeitslosenquoten für Städte und Gemeinden mit weniger als 15.000 zivilen Erwerbspersonen.

Quellen: IHK-GfI, IT.NRW, Bundesagentur für Arbeit

## Regionalbetreuung

Sandra Schröder  
 IHK zu Dortmund  
 Märkische Straße 120  
 44141 Dortmund  
 Tel.: (0231) 54 17-190  
 E-Mail: s.schroeder@dortmund.ihk.de



Redaktion: Ralf Bollenberg  
 Tel.: (0231) 54 17-106  
 E-Mail: r.bollenberg@dortmund.ihk.de  
 www.ihk.de/dortmund

Weitere Wirtschaftsjournale der IHK-Region finden Sie auf unserer Homepage unter [www.ihk.de/dortmund/wirtschaftsdaten](http://www.ihk.de/dortmund/wirtschaftsdaten)