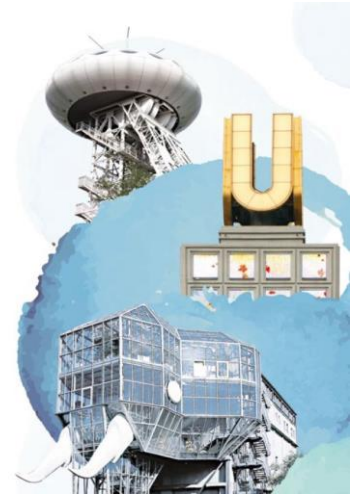


# Wirtschaftsjournal

## Stadt Werne

Januar 2025



Unternehmen	01.01.2024	01.01.2023	Veränderung	
IHK-zugehörige Unternehmen insgesamt	1.579	1.519	60 ↗	+3,9 % ↗
Land- und Forstwirtschaft, Fischerei	13	15	-2 ↘	-13,3 % ↘
Produzierendes Gewerbe	140	130	10 ↗	+7,7 % ↗
Handel, Gastgewerbe, Verkehr	536	530	6 →	+1,1 % →
sonstige Dienstleistungen	890	844	46 ↗	+5,5 % ↗

Verarbeitendes Gewerbe <sup>1)</sup>	2023	2022	Veränderung	
Gesamtumsatz in Euro	659.201.025	694.192.029	-34.991.004 ↘	-5,0 % ↘
Auslandsumsatz in Euro	216.914.555	259.153.435	-42.238.880 ↘	-16,3 % ↘
Exportquote in Prozent <sup>2)</sup>	32,9	37,3	-4,4 ↘	-11,9 % ↘

Insolvenzen	2023	2022	Veränderung	
Unternehmensinsolvenzen	5	6	-1 ↘	-16,7 % ↘

Sozialversicherungspflichtig Beschäftigte	31.12.2023	31.12.2022	Veränderung	
Beschäftigte insgesamt	12.347	12.054	293 →	+2,4 % →
Land- und Forstwirtschaft, Fischerei	52	47	5 ↗	+10,6 % ↗
Produzierendes Gewerbe	4.266	4.254	12 →	+0,3 % →
Handel, Gastgewerbe, Verkehr	3.753	3.776	-23 →	-0,6 % →
sonstige Dienstleistungen	4.276	3.977	299 ↗	+7,5 % ↗

Arbeitsmarkt	Dez. 2024	Dez. 2023	Veränderung	
Arbeitslose	792	815	-23 →	-2,8 % →
Arbeitslosenquote in Prozent <sup>3)</sup>	4,8	5,0	-0,2 ↘	-4,0 % ↘
Langzeitarbeitslose	267	305	-38 ↘	-12,5 % ↘

Gewerbeanzeigen	2023	2022	Veränderung	
Gewerbeanmeldungen	225	102	123 ↗	+120,6 % ↗
Gewerbeabmeldungen	131	101	30 ↗	+29,7 % ↗

Gewerbesteuern	2022	2021	Veränderung	
Gewerbesteuereinnahmen in Euro	24.235.071	20.154.362	4.080.709 ↗	+20,2 % ↗

Bevölkerung	31.12.2023	31.12.2022	Veränderung	
Bevölkerung	29.868	29.680	188 →	+0,6 % →

Bevölkerungsvorausberechnung	2050	2040	Veränderung	
Bevölkerung	26.887	27.878	-991 ↘	-3,6 % ↘

Berufspendler und Tagesbevölkerung	2023	2022	Veränderung	
Bevölkerung	29.751	29.721	30 →	+0,1 % →
Tagesbevölkerung	29.393	29.288	105 →	+0,4 % →
Einpendler	9.631	9.447	184 →	+1,9 % →
Einpendlerquote in Prozent	62,4	61,9	0,5 →	+0,8 % →
Auspendler	9.989	9.880	109 →	+1,1 % →
Auspendlerquote in Prozent	63,3	63,0	0,3 →	+0,5 % →
Innergemeinschaftliche Pendler	5.791	5.806	-15 →	-0,3 % →

1) Verarbeitendes Gewerbe mit Betrieben von mehr als 20 Beschäftigten

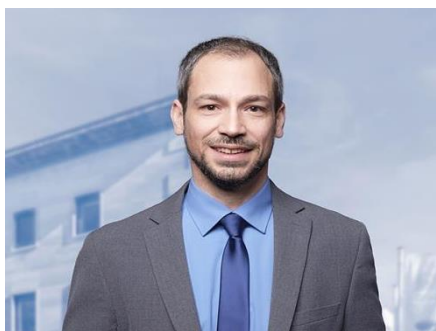
2) Abweichungen ergeben sich durch Rundungen

3) Bezogen auf alle zivilen Erwerbspersonen

Quellen: IHK-GfI, IT.NRW, Bundesagentur für Arbeit

## Regionalbetreuung

Tobias Heine  
 IHK zu Dortmund  
 Märkische Straße 120  
 44141 Dortmund  
 Tel.: (0231) 54 17-413  
 E-Mail: [t.heine@dortmund.ihk.de](mailto:t.heine@dortmund.ihk.de)



Redaktion: Ralf Bollenberg  
 Tel.: (0231) 54 17-106  
 E-Mail: [r.bollenberg@dortmund.ihk.de](mailto:r.bollenberg@dortmund.ihk.de)  
[www.ihk.de/dortmund](http://www.ihk.de/dortmund)

Weitere Wirtschaftsjournale der IHK-Region finden Sie auf unserer Homepage unter [www.ihk.de/dortmund/wirtschaftsdaten](http://www.ihk.de/dortmund/wirtschaftsdaten)