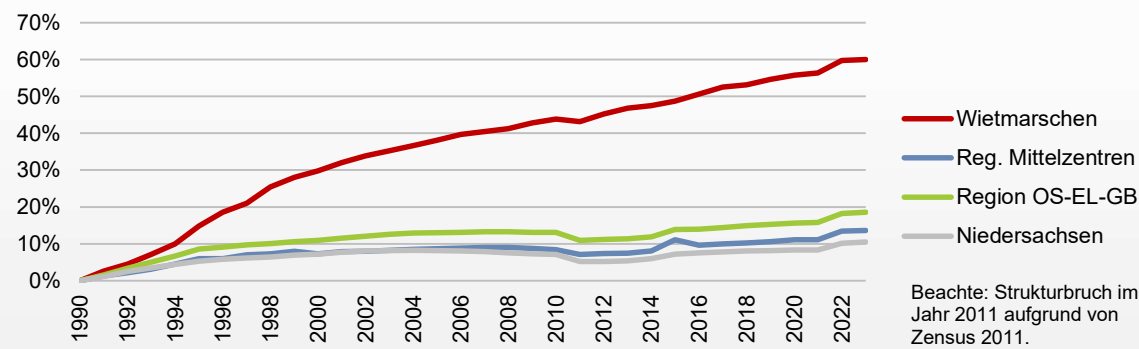




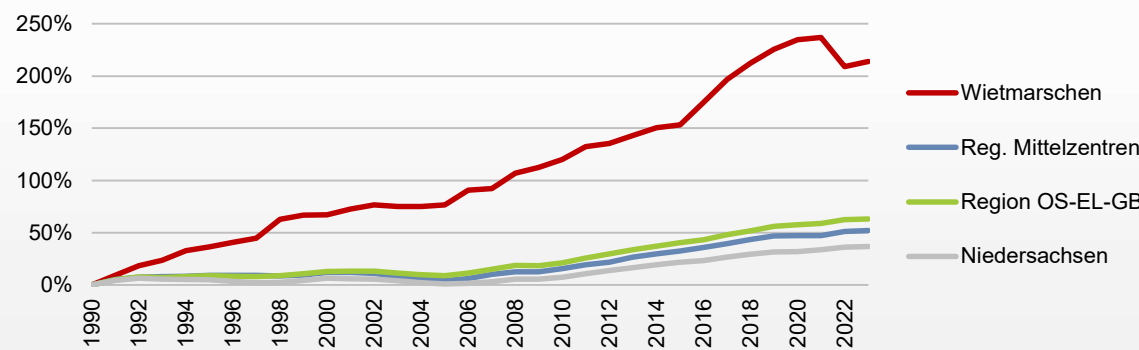
Basisdaten	
Landkreis	Grafschaft Bentheim
Fläche	119 km <sup>2</sup>
Einwohner	12.766
Bevölkerungsdichte	107 Einw./km <sup>2</sup>
Beschäftigte	3.125
Website	<a href="http://www.wietmarschen.de">www.wietmarschen.de</a>

**Bevölkerungsentwicklung (Veränderung gegenüber 1990)**



Bevölkerungsentwicklung	1990	2023	Änderung	
Wietmarschen	7.977	12.766	+4.789	+60,0%
Reg. Mittelzentren	250.094	284.299	+34.205	+13,7%
Region OS-EL-GB	856.419	1.015.415	+158.996	+18,6%
Niedersachsen	7.387.245	8.161.981	+774.736	+10,5%

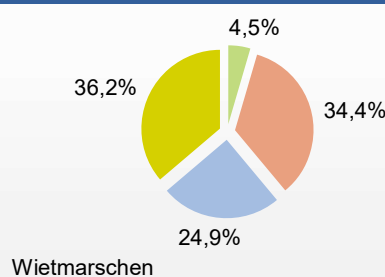
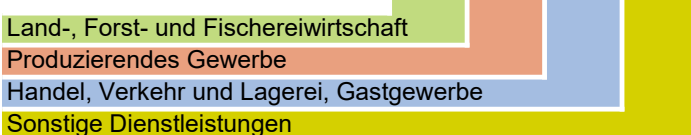
**Beschäftigungsentwicklung (Veränderung gegenüber 1990)**



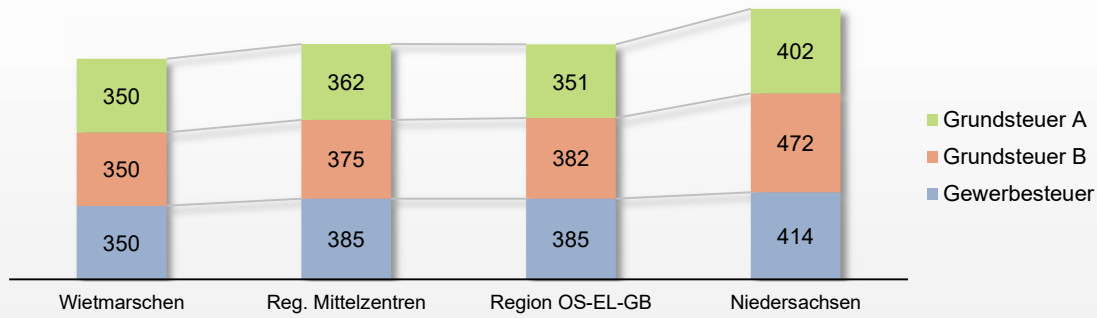
Beschäftigungsentwicklung	1990	2023	Änderung	
Wietmarschen	995	3.125	+2.130	+214,1%
Reg. Mittelzentren	85.891	130.566	+44.675	+52,0%
Region OS-EL-GB	268.134	437.414	+169.280	+63,1%
Niedersachsen	2.285.238	3.127.367	+842.129	+36,9%

**Beschäftigungsstruktur (30.06.2023)**

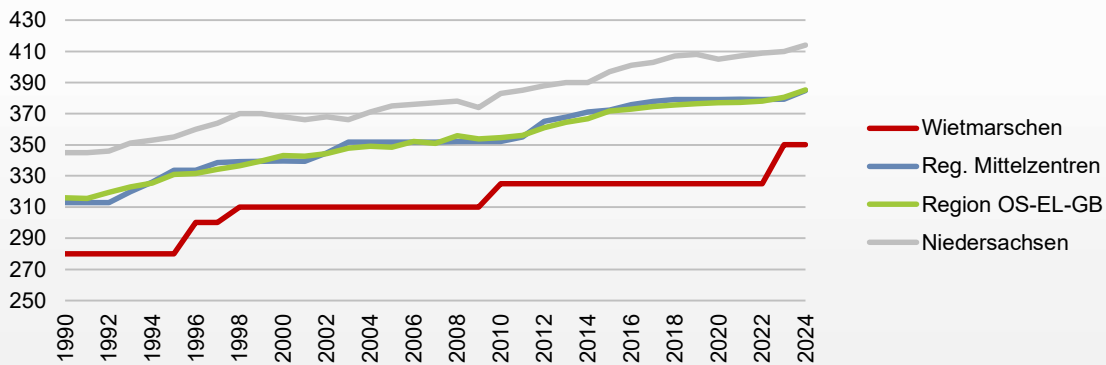
Wietmarschen	4,5%	34,4%	24,9%	36,2%
Reg. Mittelzentren	0,9%	33,1%	22,4%	43,5%
Region OS-EL-GB	1,4%	34,5%	22,1%	42,0%
Niedersachsen	1,4%	28,6%	22,5%	47,6%



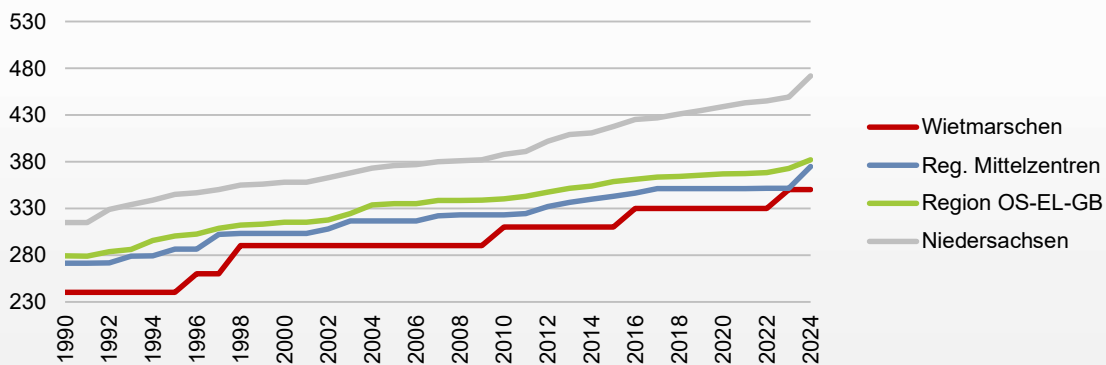
Realsteuervergleich: Hebesätze\* (in %, 2024)



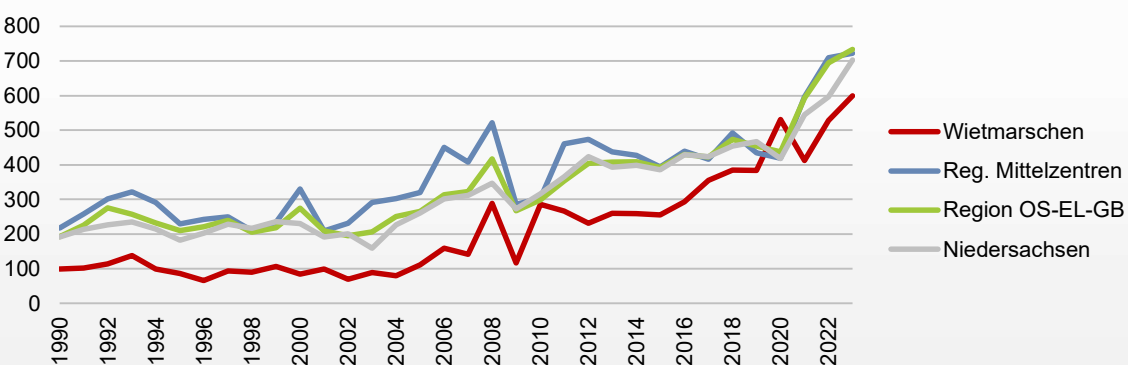
Realsteuervergleich: Hebesatz Gewerbesteuer (in %)



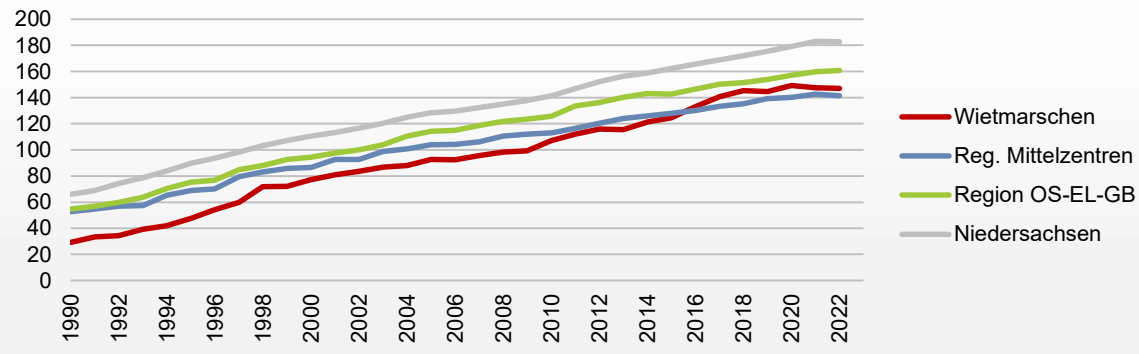
Realsteuervergleich: Hebesatz Grundsteuer B (in %)



Realsteuervergleich: Gewerbesteureinnahmen (in Euro/Einwohner)



## Realsteuervergleich: Einnahmen aus Grundsteuer B (in Euro/Einwohner)



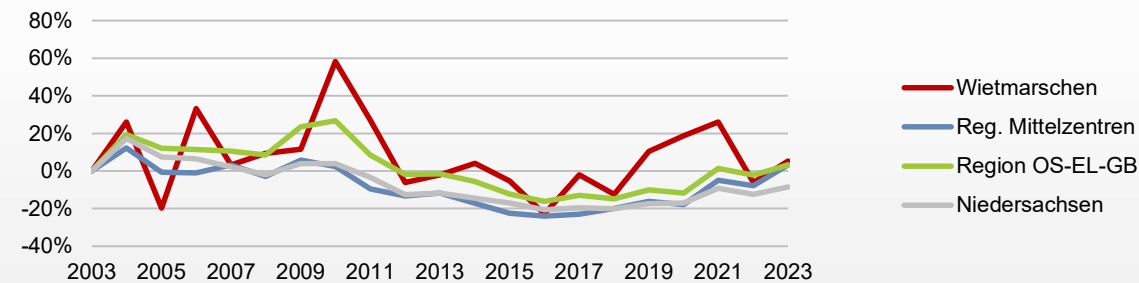
## Steuereinnahmekraft und Schuldenstand (Euro/Einwohner, Mittelwert 2019-2023)



\*) oberhalb Gemeindeebene: Durchschnittshebesatz der zugehörigen Gemeinden

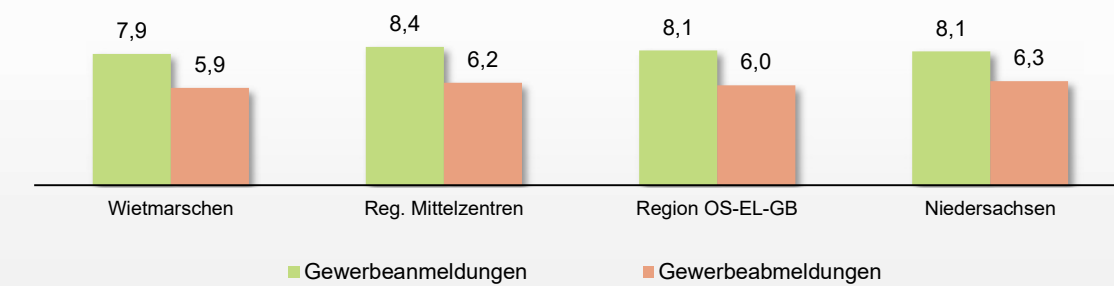
\*\*) kommunaler Schuldenstand; Haushalte von allen Gemeinden/Gemeindeverbänden

## Entwicklung der Gewerbeanmeldungen (Veränderung gegenüber 2003)



Gewerbeanmeldungen	2003	2023	Änderung	
Wietmarschen	96	101	+5	+5,2%
Reg. Mittelzentren	2.300	2.374	+74	+3,2%
Region OS-EL-GB	7.993	8.254	+261	+3,3%
Niedersachsen	72.099	65.950	-6.149	-8,5%

## Gewerbeanmeldungen und -abmeldungen je 1.000 Einwohner (2023)



Aktualisierungsdatum: 20.11.2024