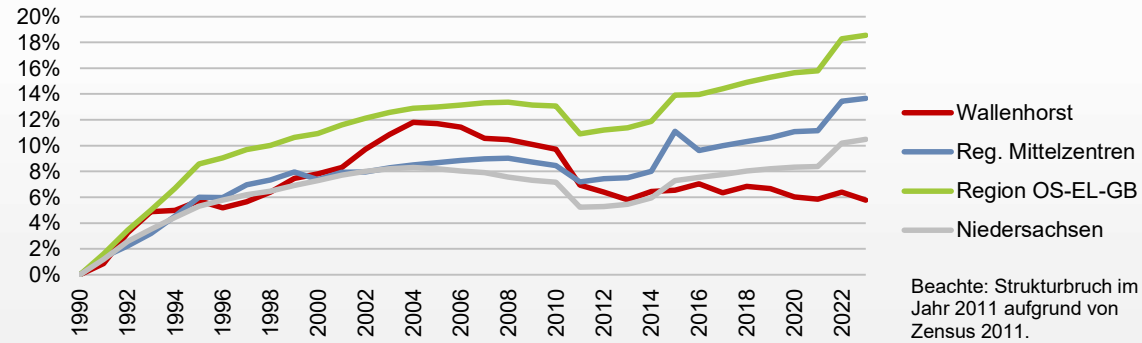




**Basisdaten**

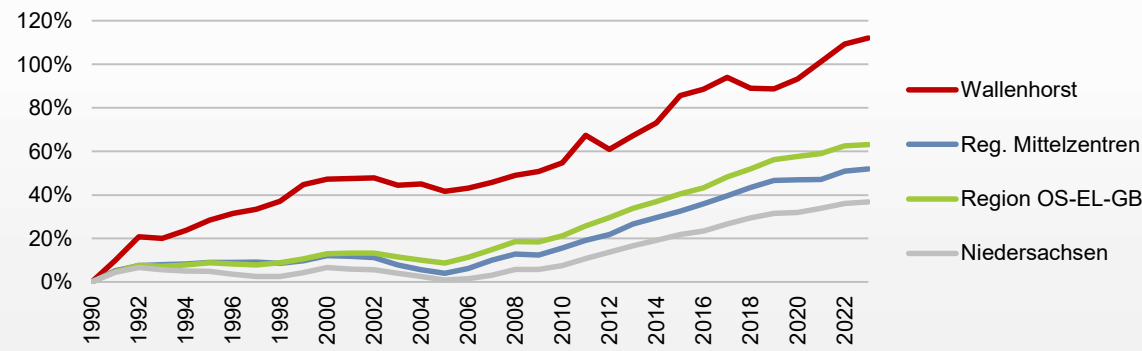
Landkreis	Osnabrück
Fläche	47 km <sup>2</sup>
Einwohner	22.855
Bevölkerungsdichte	485 Einw./km <sup>2</sup>
Beschäftigte	7.329
Website	<a href="http://www.wallenhorst.de">www.wallenhorst.de</a>

**Bevölkerungsentwicklung (Veränderung gegenüber 1990)**



Bevölkerungsentwicklung	1990	2023	Änderung	
Wallenhorst	21.604	22.855	+1.251	+5,8%
Reg. Mittelzentren	250.094	284.299	+34.205	+13,7%
Region OS-EL-GB	856.419	1.015.415	+158.996	+18,6%
Niedersachsen	7.387.245	8.161.981	+774.736	+10,5%

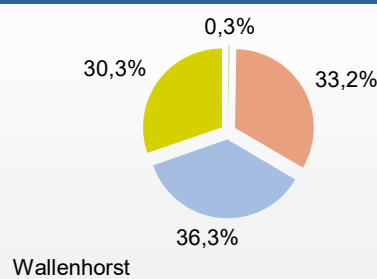
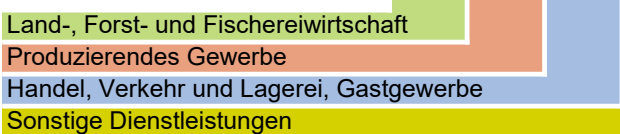
**Beschäftigungsentwicklung (Veränderung gegenüber 1990)**



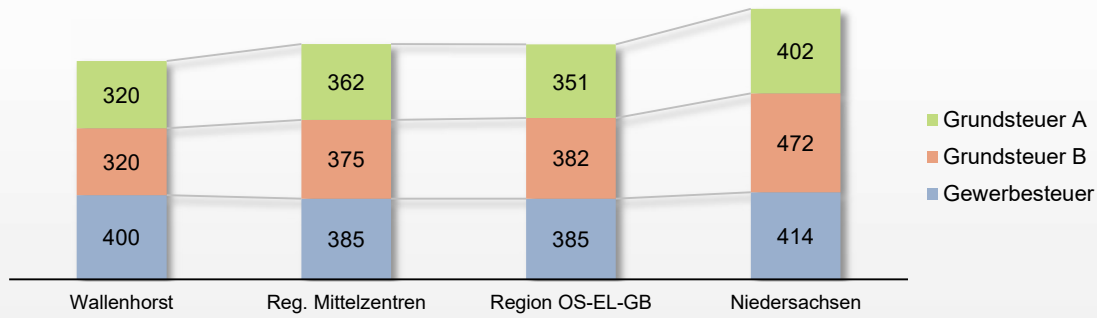
Beschäftigungsentwicklung	1990	2023	Änderung	
Wallenhorst	3.454	7.329	+3.875	+112,2%
Reg. Mittelzentren	85.891	130.566	+44.675	+52,0%
Region OS-EL-GB	268.134	437.414	+169.280	+63,1%
Niedersachsen	2.285.238	3.127.367	+842.129	+36,9%

**Beschäftigungsstruktur (30.06.2023)**

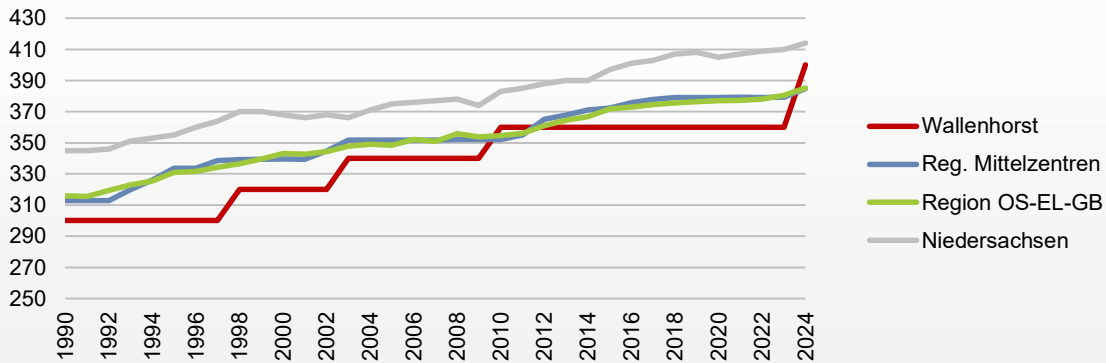
	1990	2023	2023	2023
Wallenhorst	0,3%	33,2%	36,3%	30,3%
Reg. Mittelzentren	0,9%	33,1%	22,4%	43,5%
Region OS-EL-GB	1,4%	34,5%	22,1%	42,0%
Niedersachsen	1,4%	28,6%	22,5%	47,6%



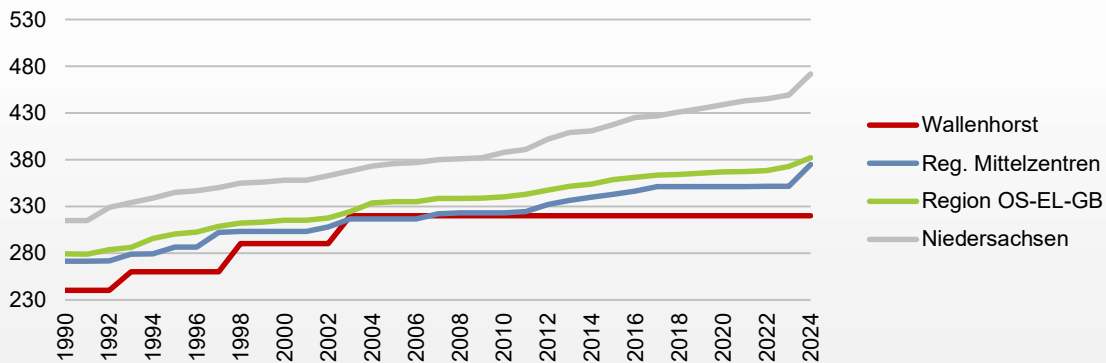
## Realsteuervergleich: Hebesätze\* (in %, 2024)



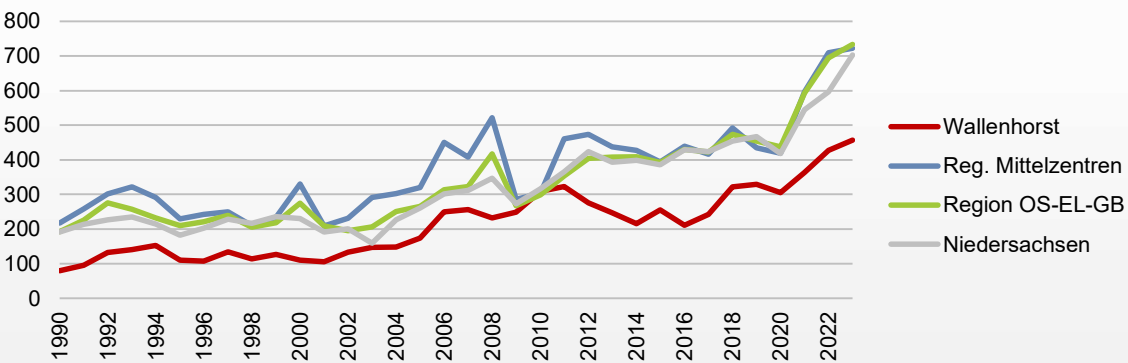
## Realsteuervergleich: Hebesatz Gewerbesteuer (in %)



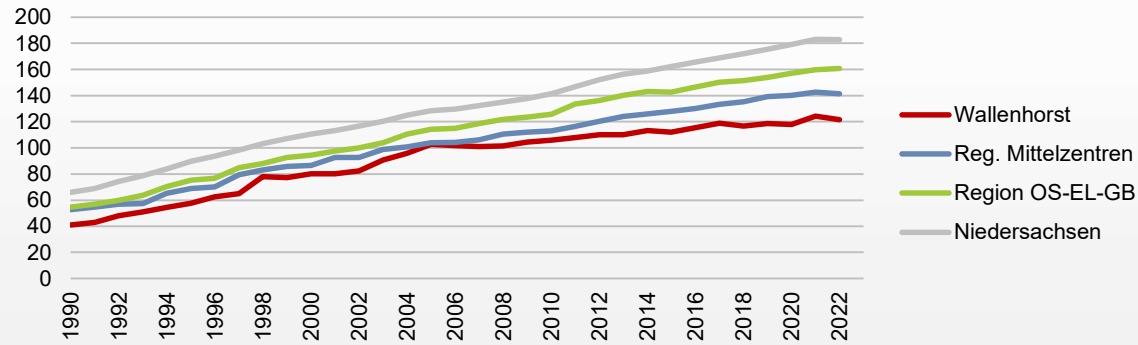
## Realsteuervergleich: Hebesatz Grundsteuer B (in %)



## Realsteuervergleich: Gewerbesteureinnahmen (in Euro/Einwohner)



## Realsteuervergleich: Einnahmen aus Grundsteuer B (in Euro/Einwohner)



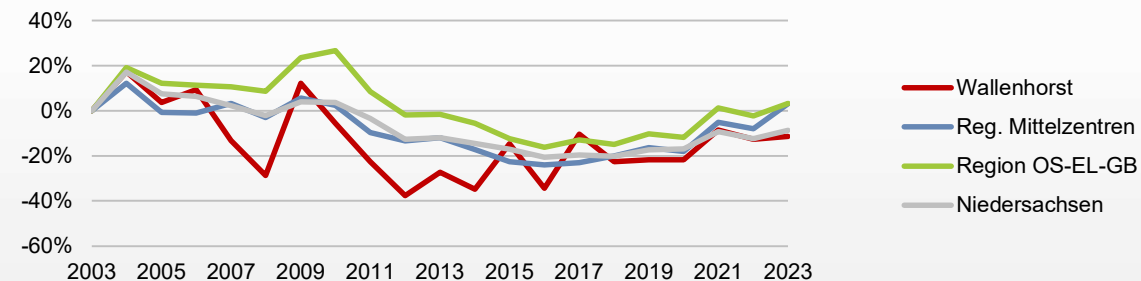
## Steuereinnahmekraft und Schuldenstand (Euro/Einwohner, Mittelwert 2019-2023)



\*) oberhalb Gemeindeebene: Durchschnittshebesatz der zugehörigen Gemeinden

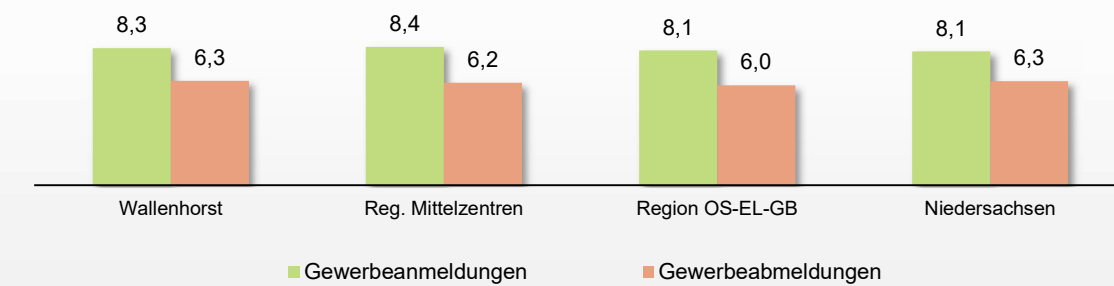
\*\*\*) kommunaler Schuldenstand; Haushalte von allen Gemeinden/Gemeindeverbänden

## Entwicklung der Gewerbeanmeldungen (Veränderung gegenüber 2003)



Gewerbeanmeldungen	2003	2023	Änderung	
Wallenhorst	213	189	-24	-11,3%
Reg. Mittelzentren	2.300	2.374	+74	+3,2%
Region OS-EL-GB	7.993	8.254	+261	+3,3%
Niedersachsen	72.099	65.950	-6.149	-8,5%

## Gewerbeanmeldungen und -abmeldungen je 1.000 Einwohner (2023)



Aktualisierungsdatum: 20.11.2024