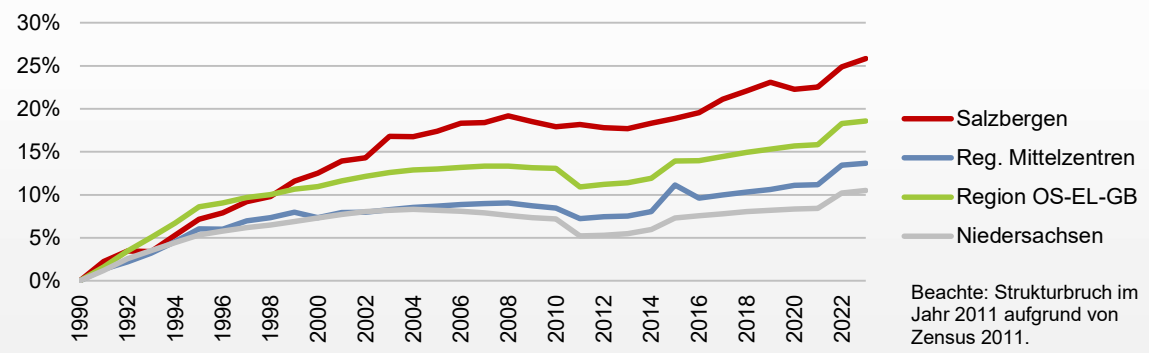




Basisdaten

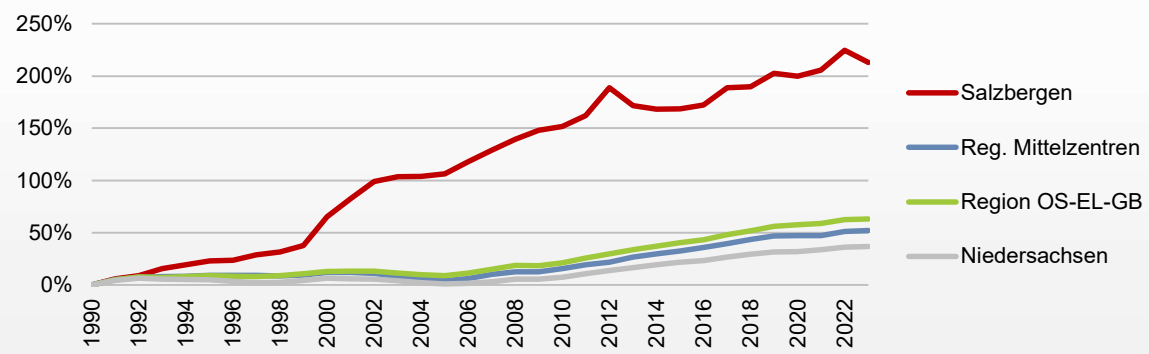
Landkreis	Emsland
Fläche	53 km ²
Einwohner	8.015
Bevölkerungsdichte	150 Einw./km ²
Beschäftigte	4.467
Website	www.salzbergen.de

Bevölkerungsentwicklung (Veränderung gegenüber 1990)



Bevölkerungsentwicklung	1990	2023	Änderung		
Salzbergen	6.369	8.015	+1.646	+25,8%	
Reg. Mittelzentren	250.094	284.299	+34.205	+13,7%	
Region OS-EL-GB	856.419	1.015.415	+158.996	+18,6%	
Niedersachsen	7.387.245	8.161.981	+774.736	+10,5%	

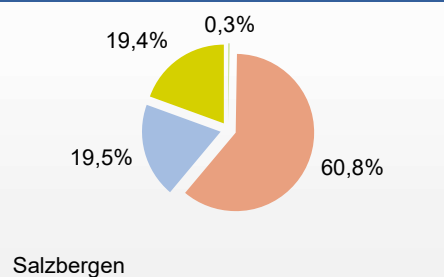
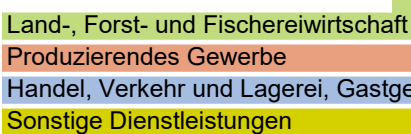
Beschäftigungsentwicklung (Veränderung gegenüber 1990)



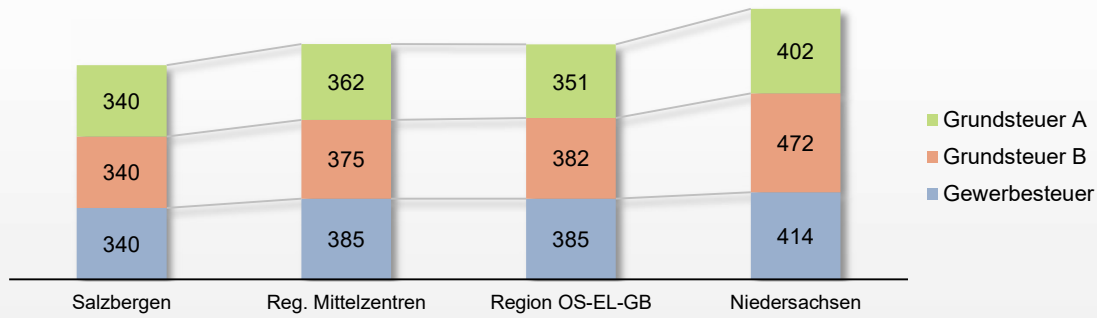
Beschäftigungsentwicklung	1990	2023	Änderung		
Salzbergen	1.428	4.467	+3.039	+212,8%	
Reg. Mittelzentren	85.891	130.566	+44.675	+52,0%	
Region OS-EL-GB	268.134	437.414	+169.280	+63,1%	
Niedersachsen	2.285.238	3.127.367	+842.129	+36,9%	

Beschäftigungsstruktur (30.06.2023)

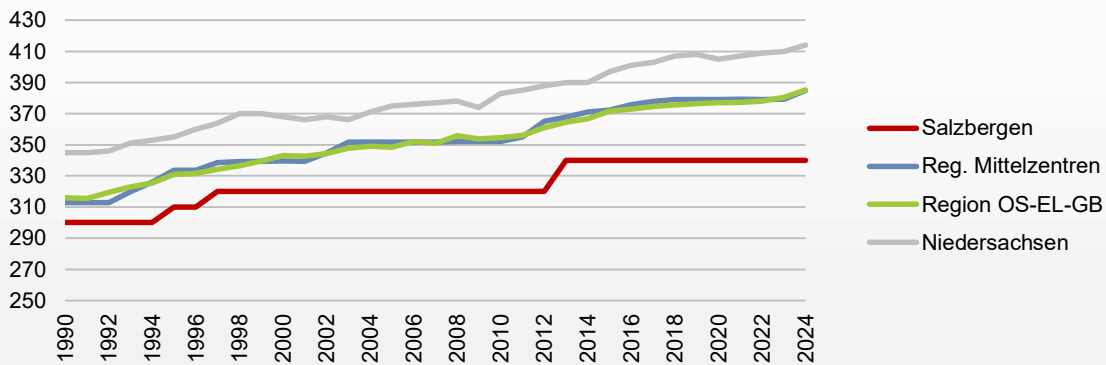
	Land-, Forst- und Fischereiwirtschaft	Produzierendes Gewerbe	Handel, Verkehr und Lagerei, Gastgewerbe	Sonstige Dienstleistungen
Salzbergen	0,3%	60,8%	19,5%	19,4%
Reg. Mittelzentren	0,9%	33,1%	22,4%	43,5%
Region OS-EL-GB	1,4%	34,5%	22,1%	42,0%
Niedersachsen	1,4%	28,6%	22,5%	47,6%



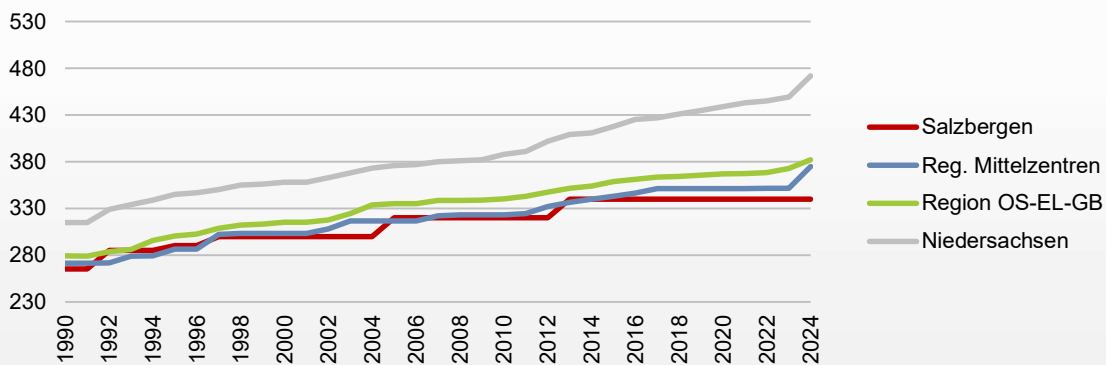
Realsteuervergleich: Hebesätze* (in %, 2024)



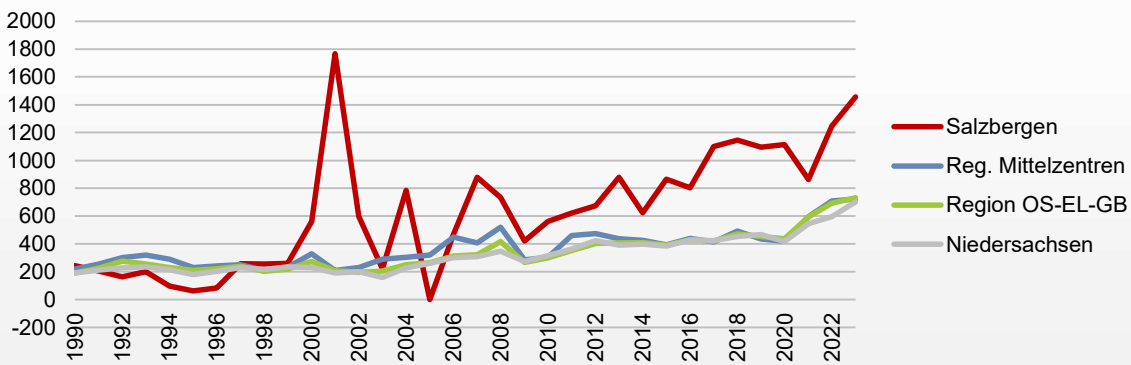
Realsteuervergleich: Hebesatz Gewerbesteuer (in %)



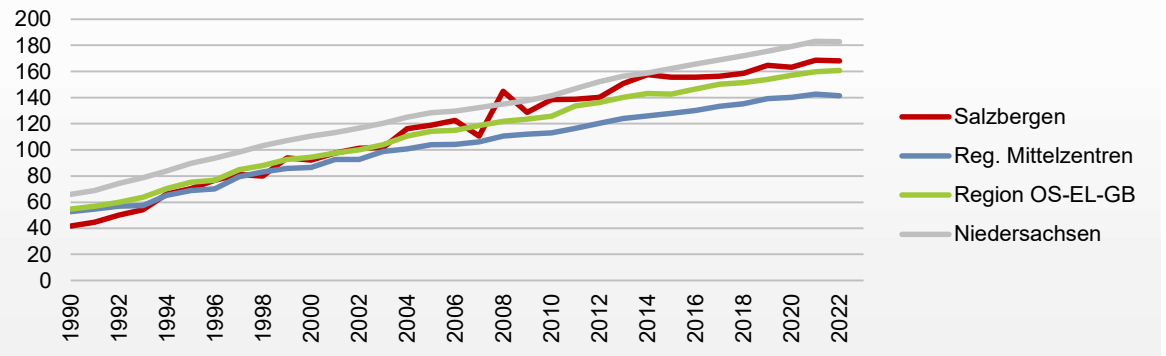
Realsteuervergleich: Hebesatz Grundsteuer B (in %)



Realsteuervergleich: Gewerbesteureinnahmen (in Euro/Einwohner)



Realsteuervergleich: Einnahmen aus Grundsteuer B (in Euro/Einwohner)



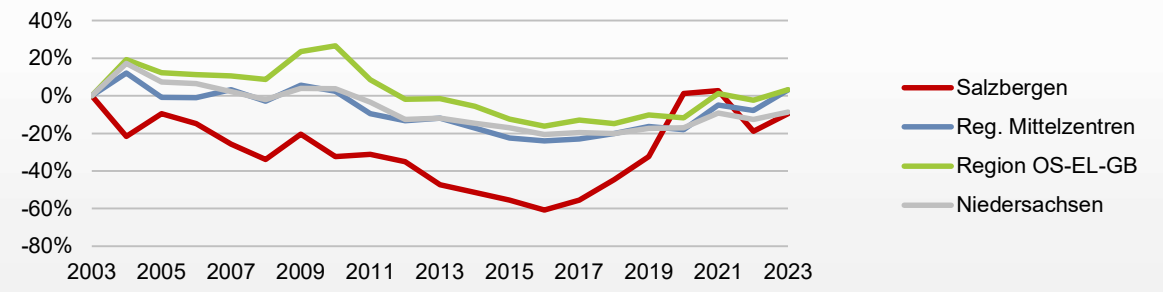
Steuereinnahmekraft und Schuldenstand (Euro/Einwohner, Mittelwert 2019-2023)



*) oberhalb Gemeindeebene: Durchschnittshebesatz der zugehörigen Gemeinden

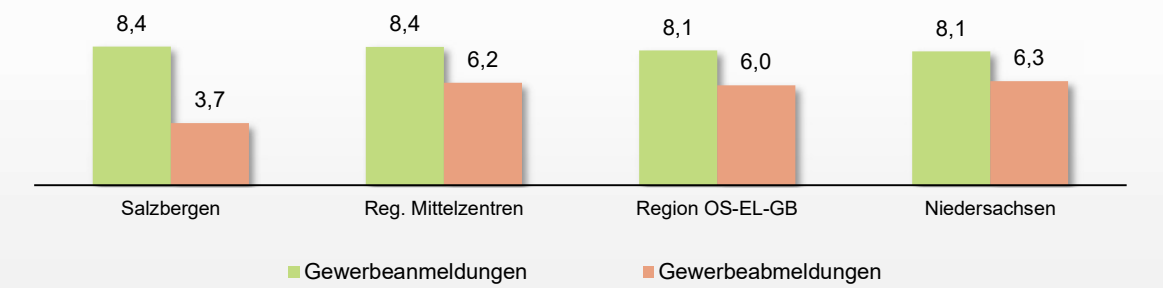
***) kommunaler Schuldenstand; Haushalte von allen Gemeinden/Gemeindeverbänden

Entwicklung der Gewerbeanmeldungen (Veränderung gegenüber 2003)



Gewerbeanmeldungen	2003	2023	Änderung	Änderung (%)	Visualisierung
Salzbergen	74	67	-7	-9,5%	
Reg. Mittelzentren	2.300	2.374	+74	+3,2%	
Region OS-EL-GB	7.993	8.254	+261	+3,3%	
Niedersachsen	72.099	65.950	-6.149	-8,5%	

Gewerbeanmeldungen und -abmeldungen je 1.000 Einwohner (2023)



Aktualisierungsdatum: 20.11.2024