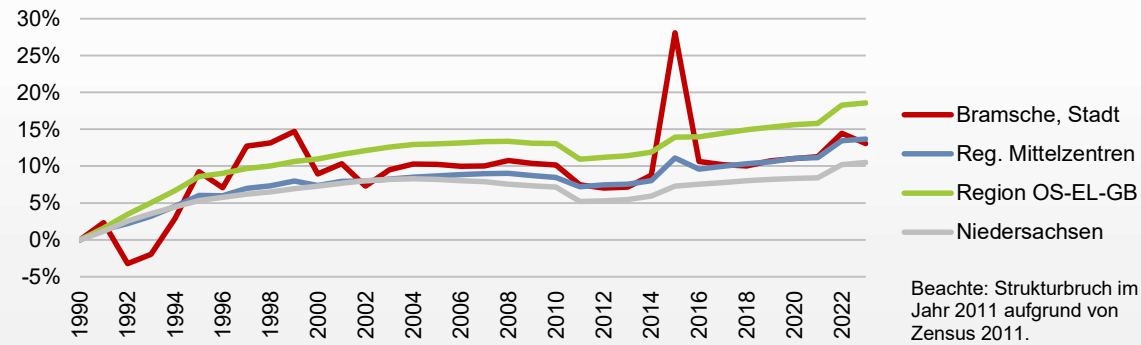




Basisdaten

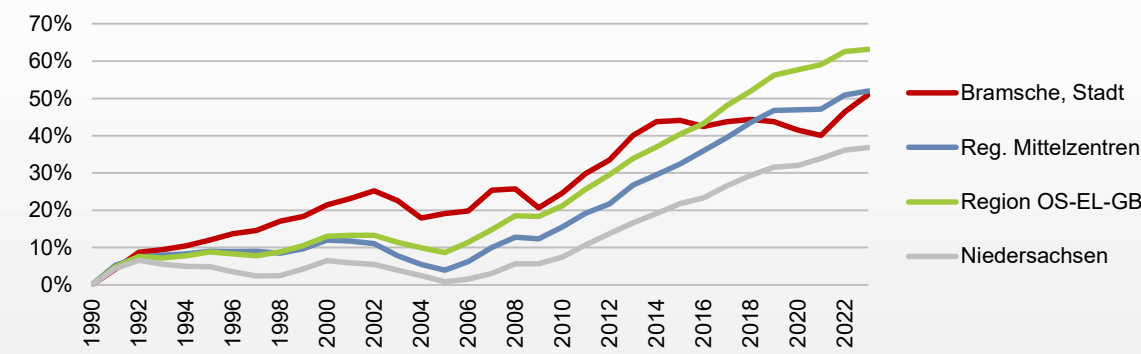
Landkreis	Osnabrück
Fläche	183 km ²
Einwohner	31.801
Bevölkerungsdichte	173 Einw./km ²
Beschäftigte	10.638
Website	www.bramsche.de

Bevölkerungsentwicklung (Veränderung gegenüber 1990)



Bevölkerungsentwicklung	1990	2023	Änderung	
Bramsche, Stadt	28.120	31.801	+3.681	+13,1%
Reg. Mittelzentren	250.094	284.299	+34.205	+13,7%
Region OS-EL-GB	856.419	1.015.415	+158.996	+18,6%
Niedersachsen	7.387.245	8.161.981	+774.736	+10,5%

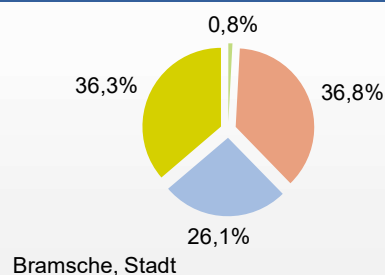
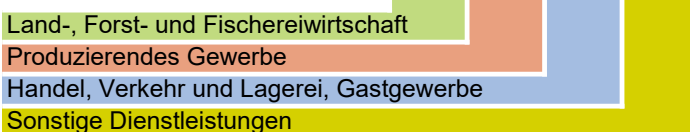
Beschäftigungsentwicklung (Veränderung gegenüber 1990)



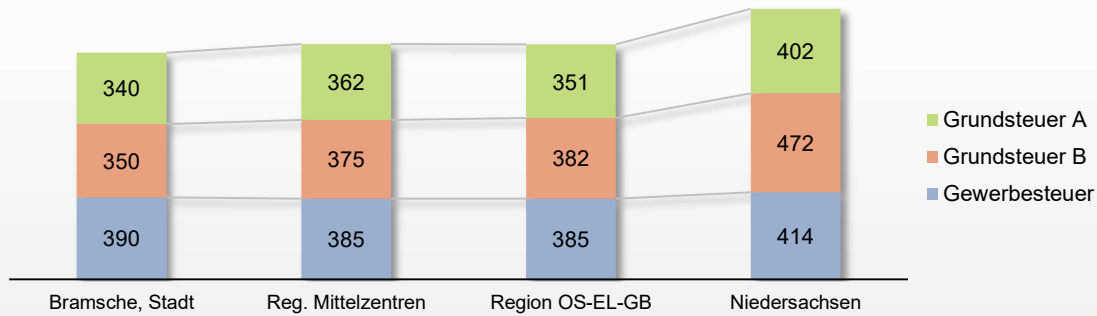
Beschäftigungsentwicklung	1990	2023	Änderung	
Bramsche, Stadt	7.041	10.638	+3.597	+51,1%
Reg. Mittelzentren	85.891	130.566	+44.675	+52,0%
Region OS-EL-GB	268.134	437.414	+169.280	+63,1%
Niedersachsen	2.285.238	3.127.367	+842.129	+36,9%

Beschäftigungsstruktur (30.06.2023)

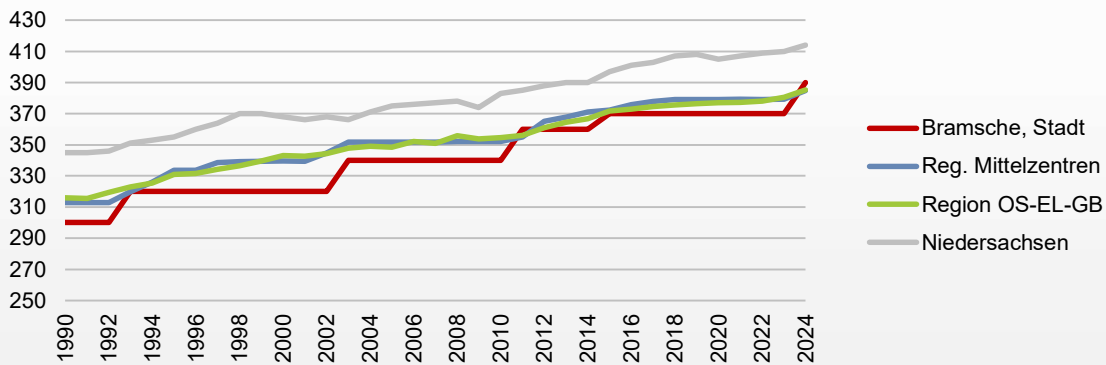
	0,8%	36,8%	26,1%	36,3%
Bramsche, Stadt				
Reg. Mittelzentren	0,9%	33,1%	22,4%	43,5%
Region OS-EL-GB	1,4%	34,5%	22,1%	42,0%
Niedersachsen	1,4%	28,6%	22,5%	47,6%



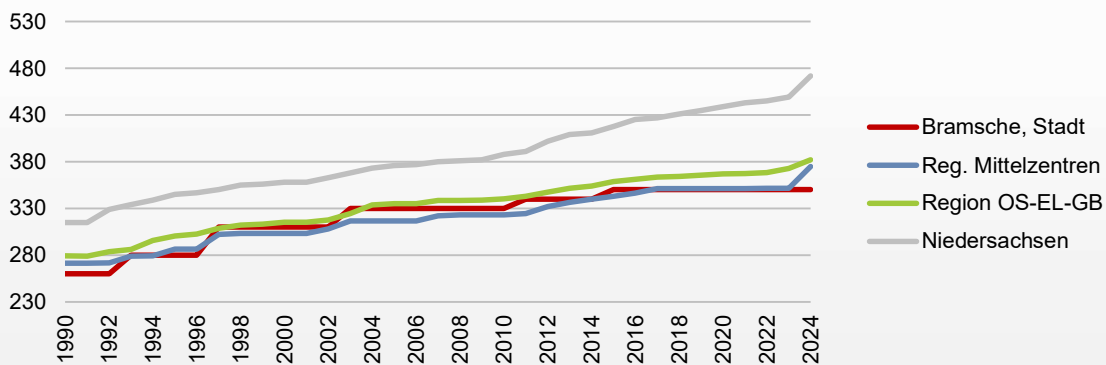
Realsteuervergleich: Hebesätze* (in %, 2024)



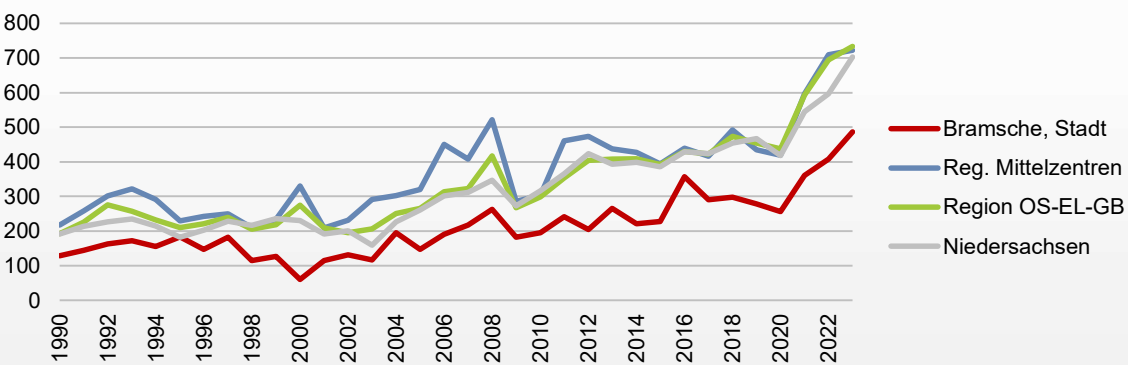
Realsteuervergleich: Hebesatz Gewerbesteuer (in %)



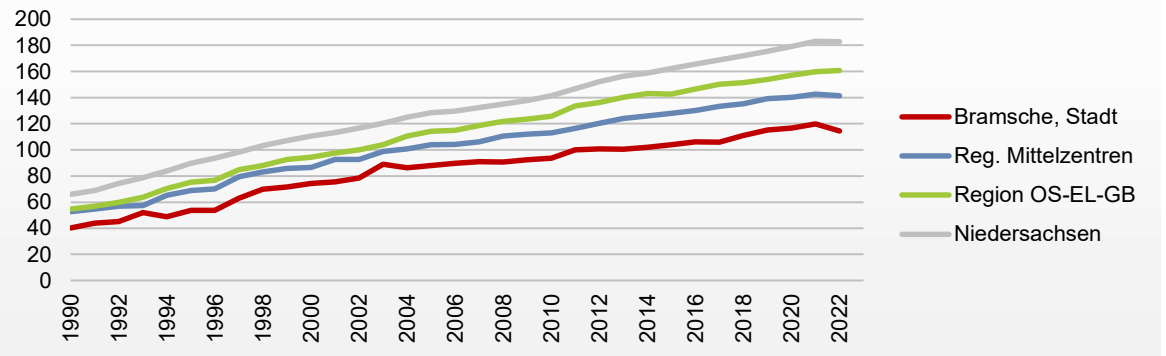
Realsteuervergleich: Hebesatz Grundsteuer B (in %)



Realsteuervergleich: Gewerbesteureinnahmen (in Euro/Einwohner)



Realsteuervergleich: Einnahmen aus Grundsteuer B (in Euro/Einwohner)

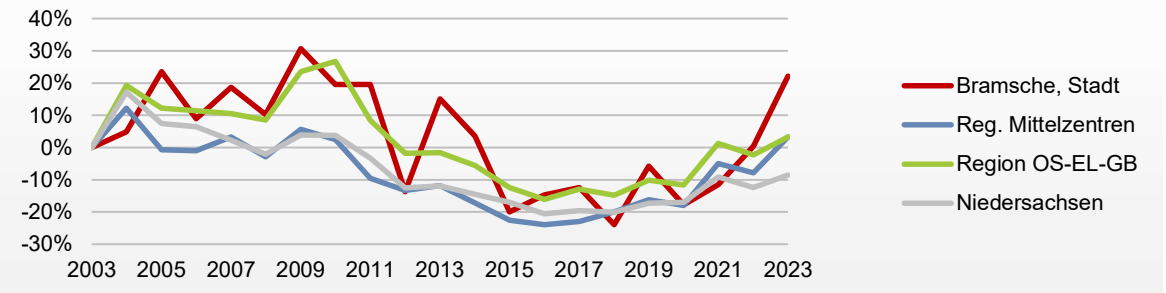


Steuereinnahmekraft und Schuldenstand (Euro/Einwohner, Mittelwert 2019-2023)



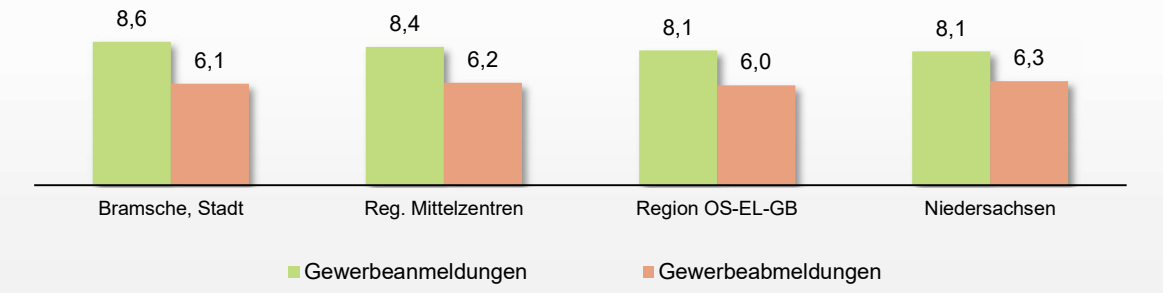
*) oberhalb Gemeindeebene: Durchschnittshebesatz der zugehörigen Gemeinden
 **) kommunaler Schuldenstand; Haushalte von allen Gemeinden/Gemeindeverbänden

Entwicklung der Gewerbebeanmeldungen (Veränderung gegenüber 2003)



Gewerbebeanmeldungen	2003	2023	Änderung
Bramsche, Stadt	225	275	+50 (+22,2%)
Reg. Mittelzentren	2.300	2.374	+74 (+3,2%)
Region OS-EL-GB	7.993	8.254	+261 (+3,3%)
Niedersachsen	72.099	65.950	-6.149 (-8,5%)

Gewerbebeanmeldungen und -abmeldungen je 1.000 Einwohner (2023)



Aktualisierungsdatum: 20.11.2024