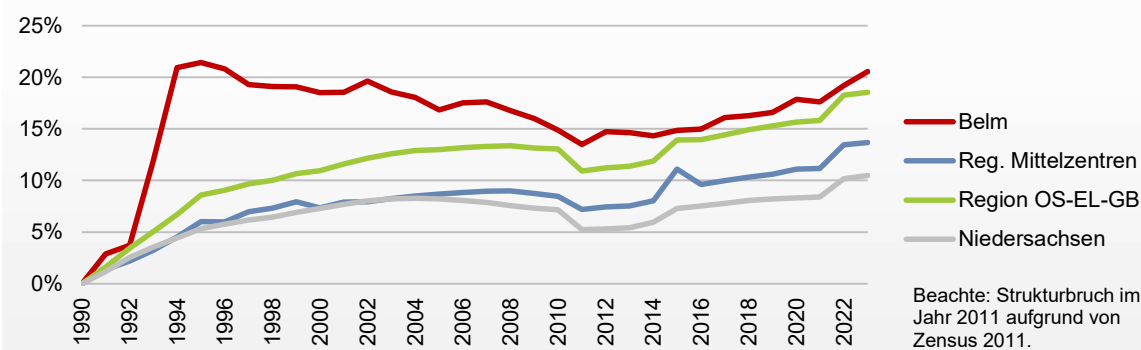
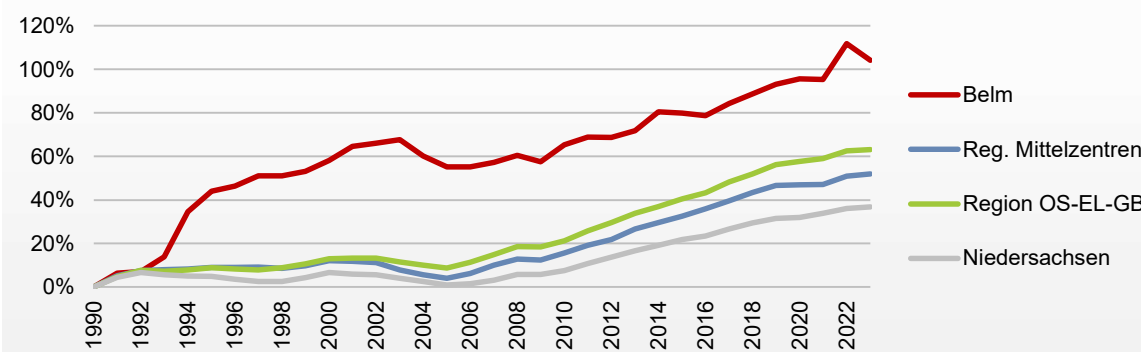



Basisdaten

Landkreis	Osnabrück
Fläche	47 km ²
Einwohner	14.255
Bevölkerungsdichte	306 Einw./km ²
Beschäftigte	3.117
Website	www.belm.de

Bevölkerungsentwicklung (Veränderung gegenüber 1990)


Bevölkerungsentwicklung	1990	2023	Änderung	
Belm	11.824	14.255	+2.431	+20,6%
Reg. Mittelzentren	250.094	284.299	+34.205	+13,7%
Region OS-EL-GB	856.419	1.015.415	+158.996	+18,6%
Niedersachsen	7.387.245	8.161.981	+774.736	+10,5%

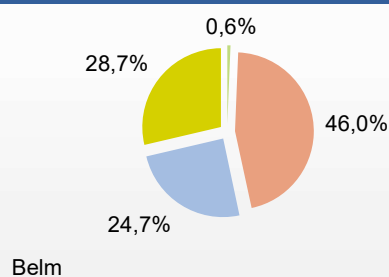
Beschäftigungsentwicklung (Veränderung gegenüber 1990)


Beschäftigungsentwicklung	1990	2023	Änderung	
Belm	1.527	3.117	+1.590	+104,1%
Reg. Mittelzentren	85.891	130.566	+44.675	+52,0%
Region OS-EL-GB	268.134	437.414	+169.280	+63,1%
Niedersachsen	2.285.238	3.127.367	+842.129	+36,9%

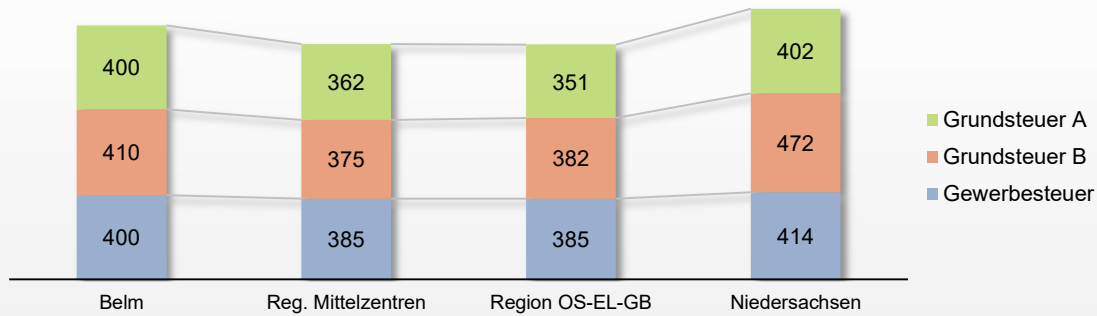
Beschäftigungsstruktur (30.06.2023)

	0,6%	46,0%	24,7%	28,7%
Belm	0,6%	46,0%	24,7%	28,7%
Reg. Mittelzentren	0,9%	33,1%	22,4%	43,5%
Region OS-EL-GB	1,4%	34,5%	22,1%	42,0%
Niedersachsen	1,4%	28,6%	22,5%	47,6%

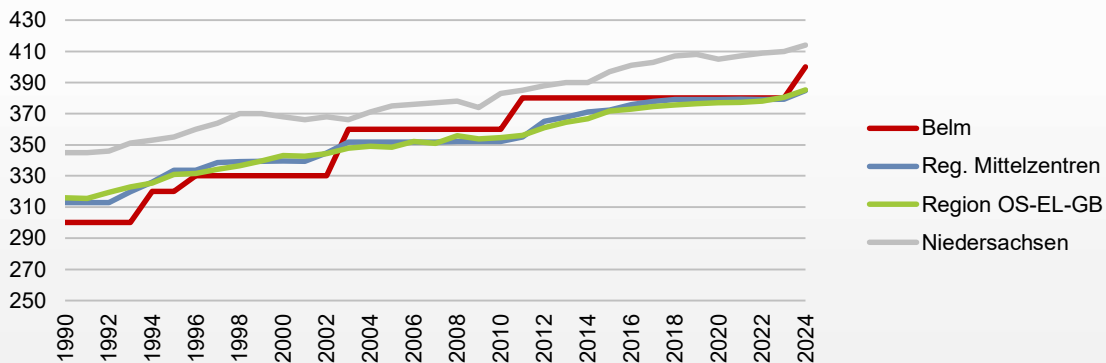
■ Land-, Forst- und Fischereiwirtschaft
■ Produzierendes Gewerbe
■ Handel, Verkehr und Lagerei, Gastgewerbe
■ Sonstige Dienstleistungen



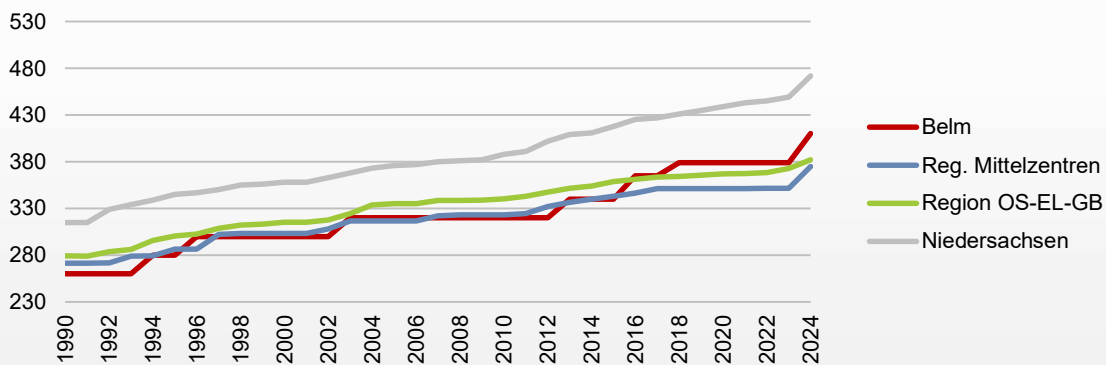
Realsteuervergleich: Hebesätze* (in %, 2024)



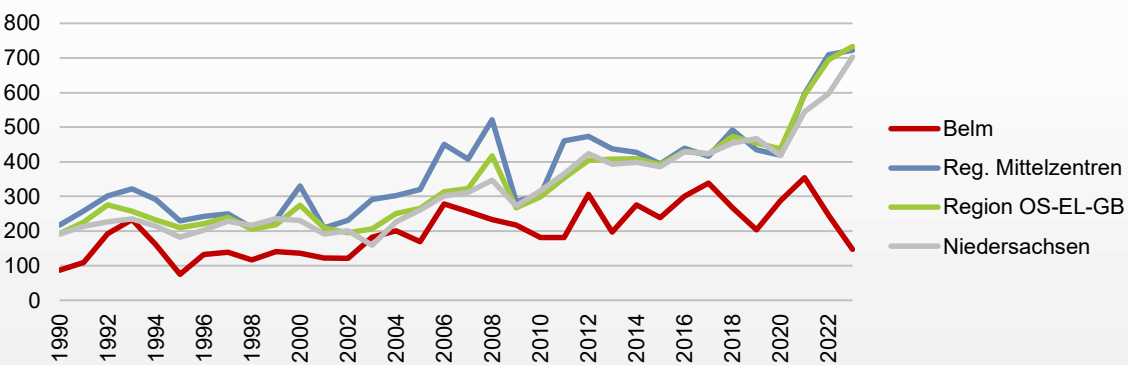
Realsteuervergleich: Hebesatz Gewerbesteuer (in %)



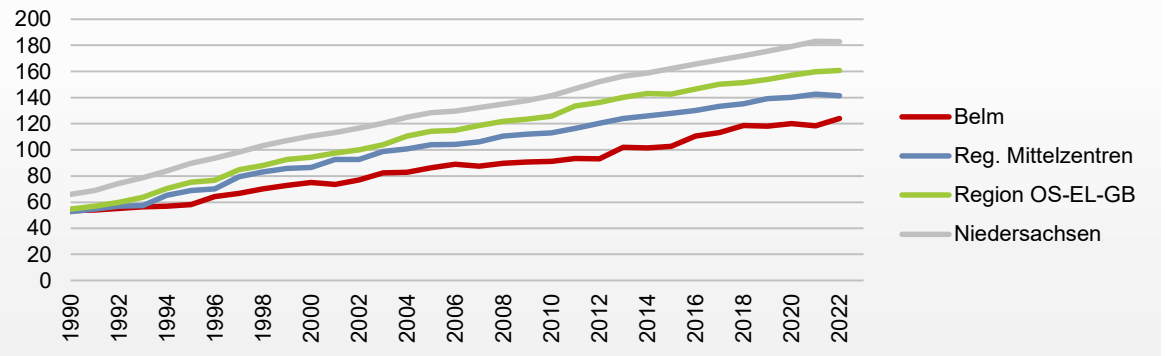
Realsteuervergleich: Hebesatz Grundsteuer B (in %)



Realsteuervergleich: Gewerbesteureinnahmen (in Euro/Einwohner)



Realsteuervergleich: Einnahmen aus Grundsteuer B (in Euro/Einwohner)

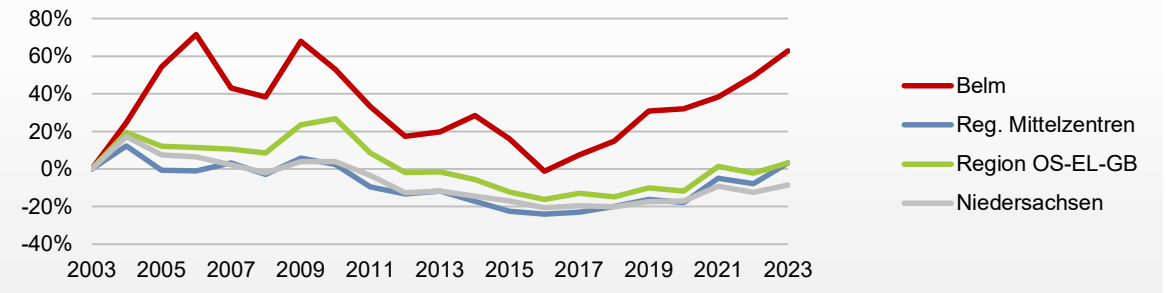


Steuereinnahmekraft und Schuldenstand (Euro/Einwohner, Mittelwert 2019-2023)



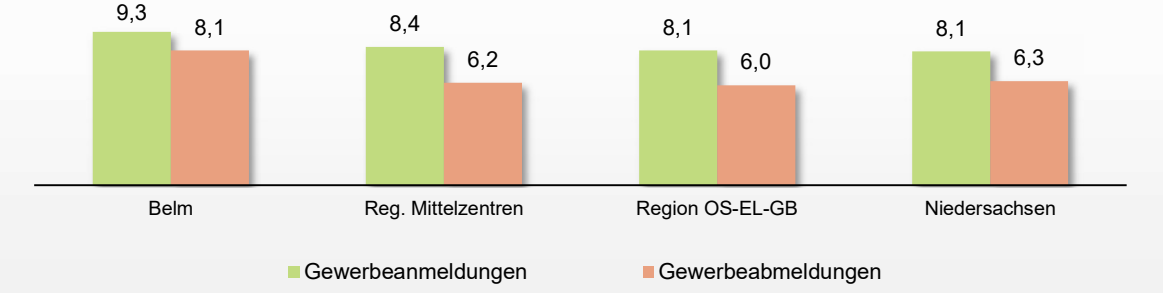
*) oberhalb Gemeindeebene: Durchschnittshebesatz der zugehörigen Gemeinden
 **) kommunaler Schuldenstand; Haushalte von allen Gemeinden/Gemeindeverbänden

Entwicklung der Gewerbeanmeldungen (Veränderung gegenüber 2003)



Gewerbeanmeldungen	2003	2023	Änderung	
Belm	81	132	+51	+63,0%
Reg. Mittelzentren	2.300	2.374	+74	+3,2%
Region OS-EL-GB	7.993	8.254	+261	+3,3%
Niedersachsen	72.099	65.950	-6.149	-8,5%

Gewerbeanmeldungen und -abmeldungen je 1.000 Einwohner (2023)



Aktualisierungsdatum: 20.11.2024