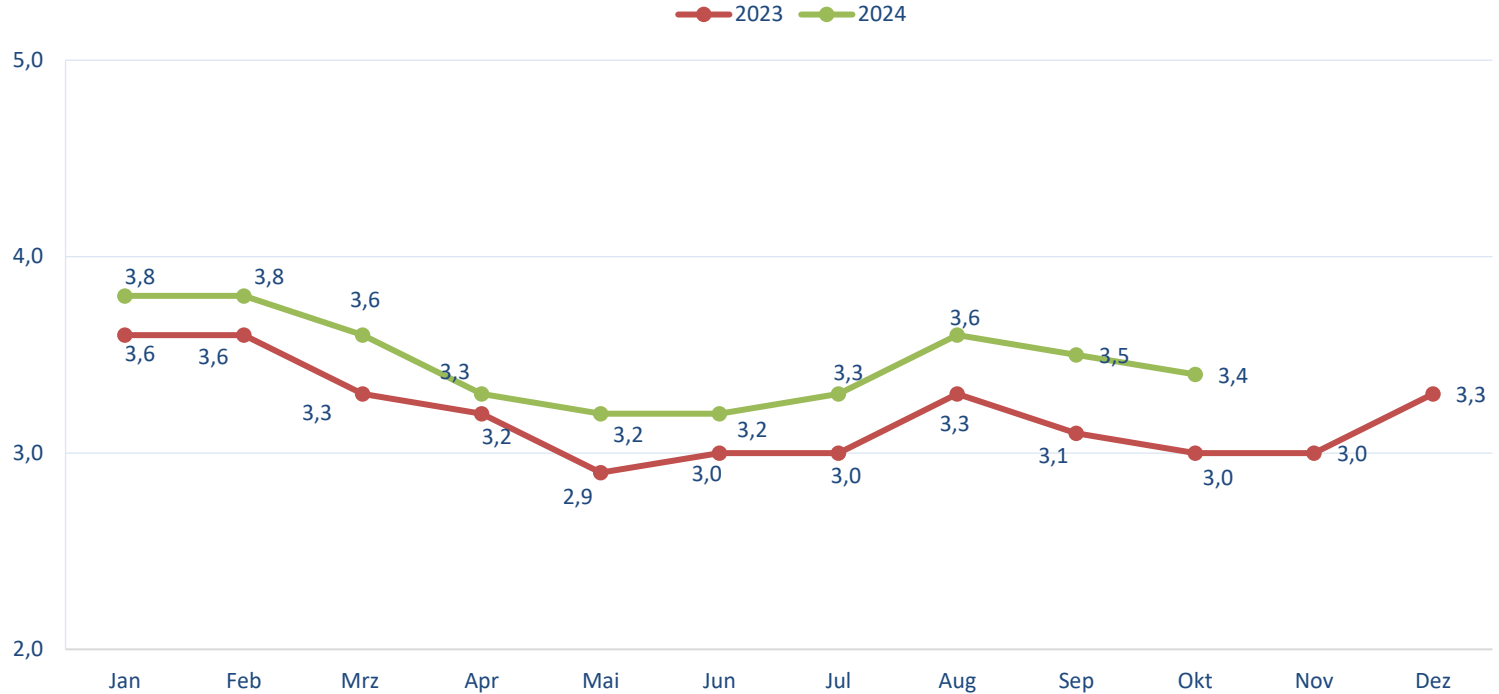


Der Arbeitsmarkt im IHK-Bezirk Oktober 2024

Region	Arbeitslose		Arbeitslosenquote* in Prozent	
	Oktober 2024	Veränderung zum Vorjahresmonat	Oktober 2024	Vorjahresmonat
Kreisfreie Städte				
Amberg	1.424	27,9%	5,9	4,7
Regensburg	4.260	12,5%	4,5	4,1
Weiden i.d.Opf.	1.451	13,6%	5,9	5,3
Landkreise				
Amberg-Weizsach	2.015	21,1%	3,4	2,8
Cham	2.074	13,6%	2,8	2,5
Neumarkt i.d.Opf.	2.081	13,7%	2,6	2,3
Neustadt a.d. Waldnaab	1.838	10,5%	3,4	3,1
Regensburg	3.108	18,5%	2,7	2,3
Schwandorf	3.017	21,8%	3,4	2,8
Tirschenreuth	1.450	5,7%	3,5	3,3
Kelheim (Niederbayern)	2.240	14,8%	3,0	2,7
Oberpfalz	22.718	15,7%	3,4	3,0
IHK-Bezirk	24.958	15,6%	3,4	3,0
Bayern	286.626	13,8%	3,7	3,3
Deutschland	2.790.529	7,0%	6,0	5,7

*bezogen auf alle zivilen Erwerbspersonen, in Prozent
Quelle: Bundesagentur für Arbeit

Entwicklung der Arbeitslosenquote im IHK-Bezirk*



*bezogen auf alle zivilen Erwerbspersonen, in Prozent
Quelle: Bundesagentur für Arbeit